

MAE REGGIE'N MYND I'R LLEUAD

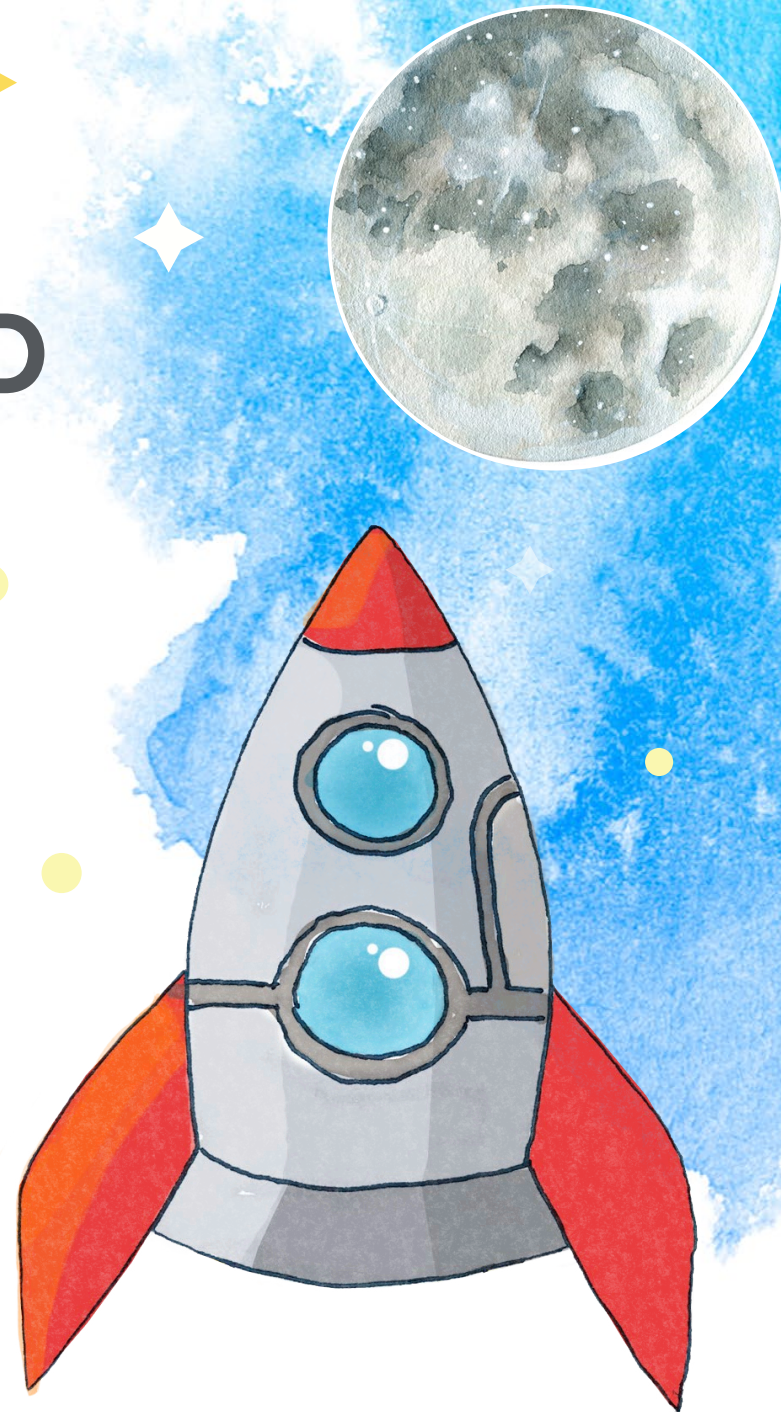
Awtistiaeth/Anableddau Dysgu

Lefel

Wrth iddyn nhw ddatblygu
Wrth iddyn nhw symud ymlaen

Cyfarpar

Creigiau gofod – unrhyw fath o bêl, sanau wedi'u rhoio i
fyny, balwnau ac ati
Gwrthrychau i'w gwthio – unrhyw fath o bêl, drws, cadeiriau,
bocsys ac ati



Mae Reggie'n Mynd i'r Lleuad yn llyfr i deuluoedd ei ddefnyddio gyda'i gilydd. Y nod yw i'ch plentyn ddilyn y stori a gosod sticer wrth ymyl y camau mae'n eu cwblhau. Pan fydd eich plentyn wedi cwblhau'r holl gamau, gall ddylunio ei fedal bersonol ei hun. Mwynhewch a helpwch Reggie i gyrraedd y Lleuad.

MAE REGGIE'N MYND I'R LLEUAD



Awtistiaeth/Anableddau Dysgu

Lefel

Wrth iddyn nhw ddatblygu

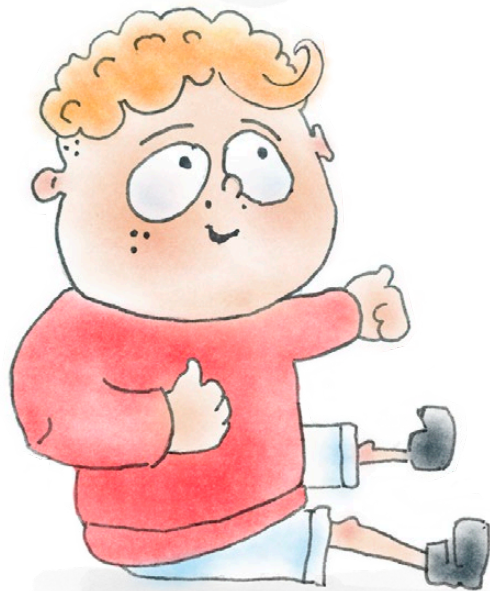
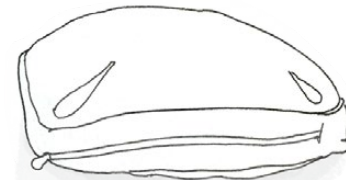
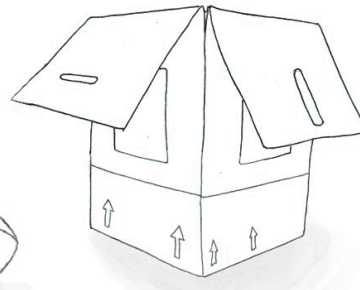
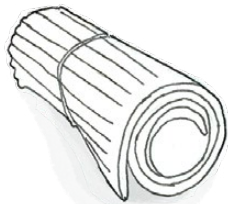
Wrth iddyn nhw symud ymlaen

Cyfarpar

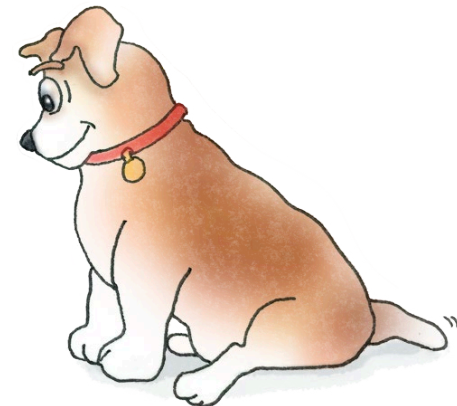
Creigiau gofod – unrhyw fath o bêl, sanau wedi'u rholio i fyny,
balwnau ac ati

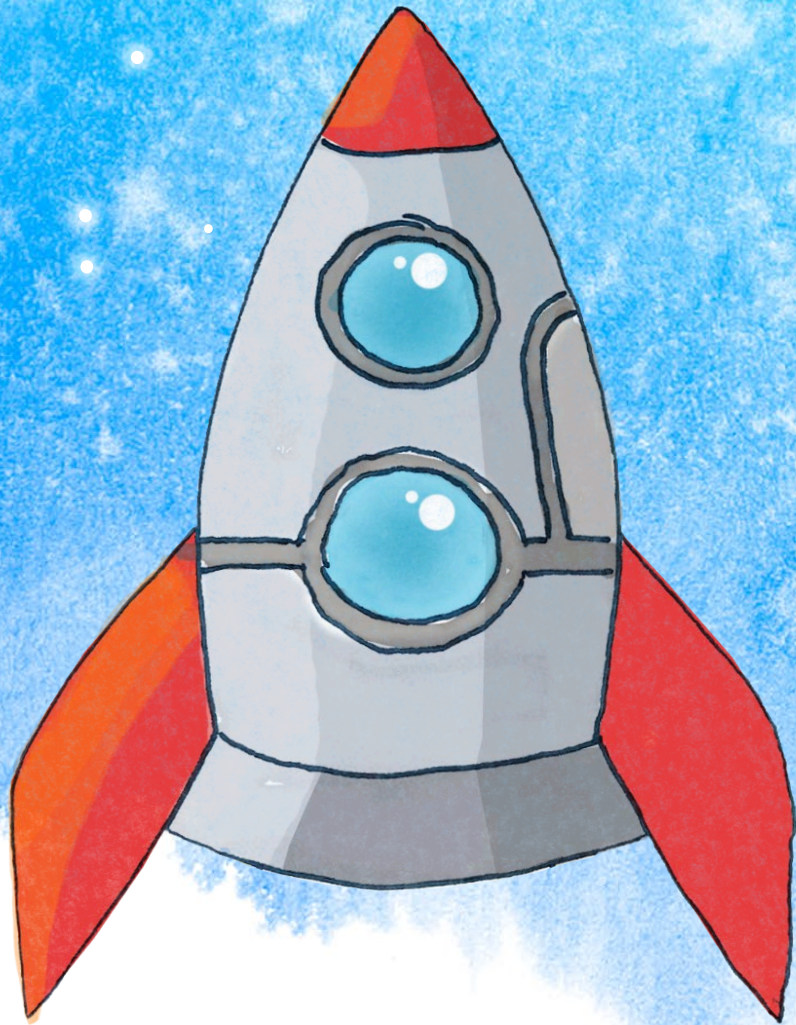
Gwrthrychau i'w gwthio – unrhyw fath o bêl, drws, cadeiriau,
bocsys ac ati

Mae Reggie yn mynd i'r gofod, mae angen rhywun arno i fynd gydag ef.



Allwch chi ei helpu i gael ei holl offer yn barod i lansio?

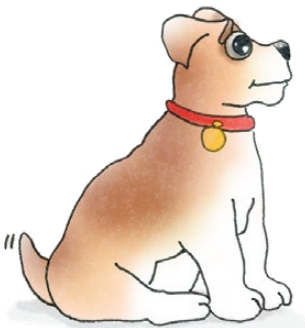


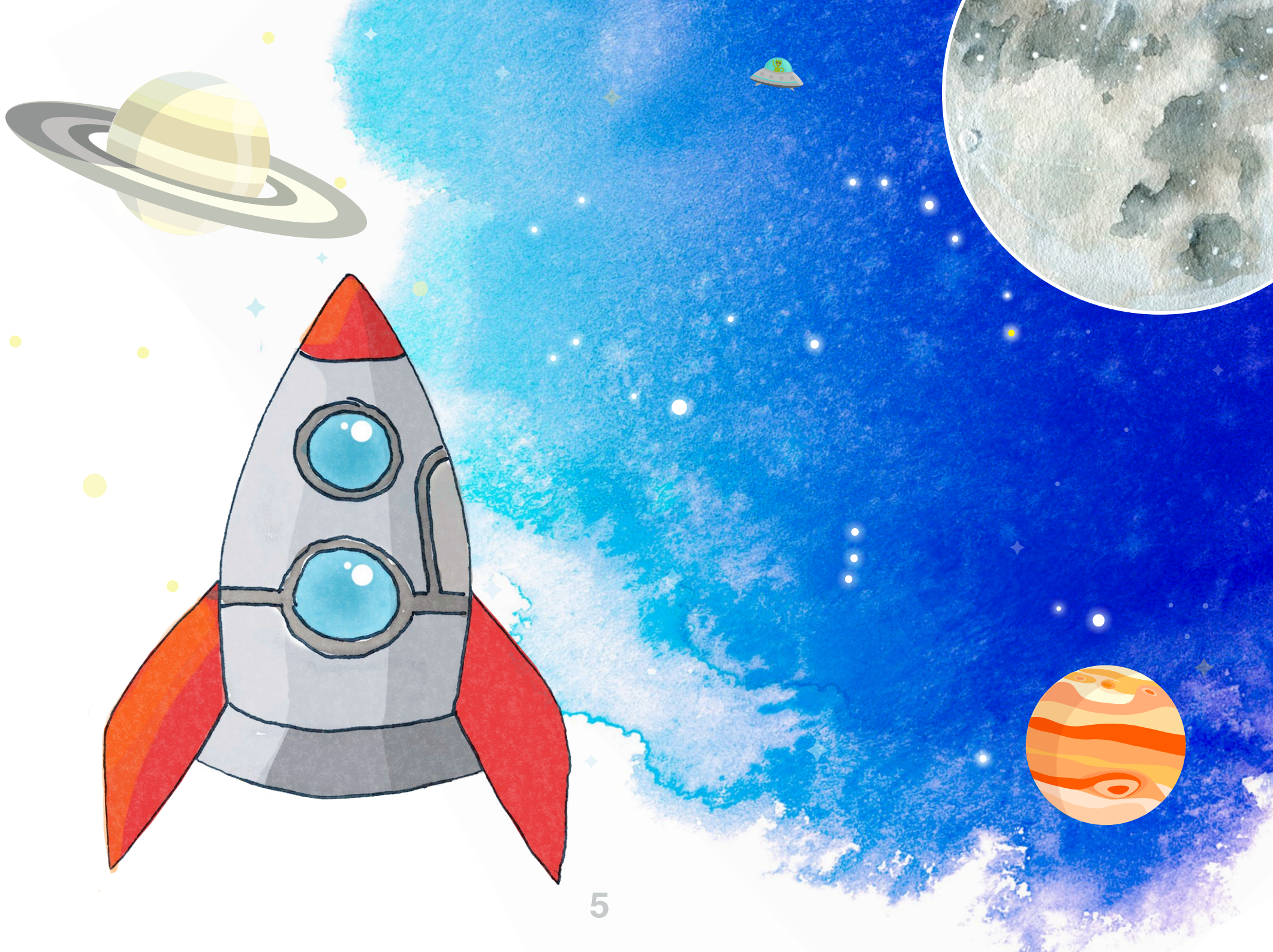


**Mae Reggie'n mynd i'r lleuad ar roced ofod.
Mae Reggie'n symud tuag at y roced ofod.**

Mewn sawl ffordd wahanol allwch chi symud?

- Cropian
- Cerdded ar eich pedwar
(gan ddefnyddio dwylo a thraed)
- Cerdded
- Rhedeg

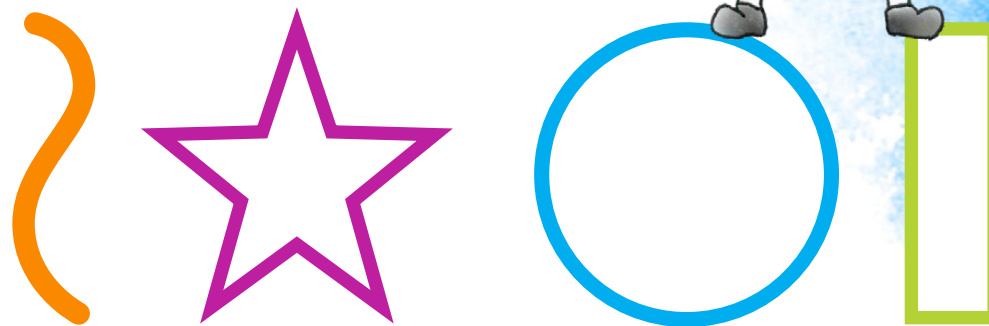


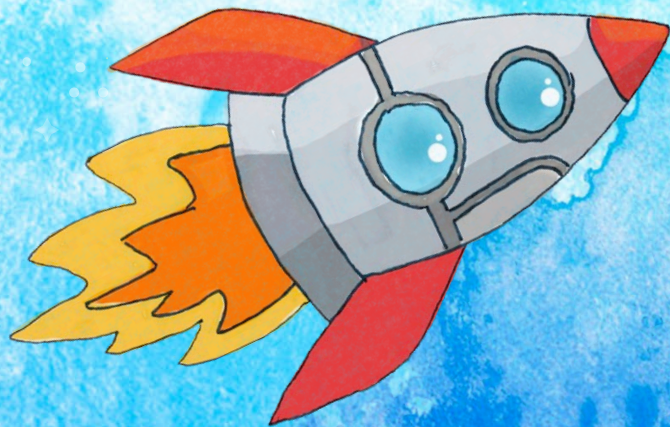


Mae'r roced yn ffrwydro i'r Gofod

Allwch chi greu siapiau gan ddefnyddio eich corff?

- Siâp Syth
- Siâp Seren
- Cydbwyso ar un droed
- Siapiau Crwn
- Siapiau fel Cryman





54321
CHWYDDO



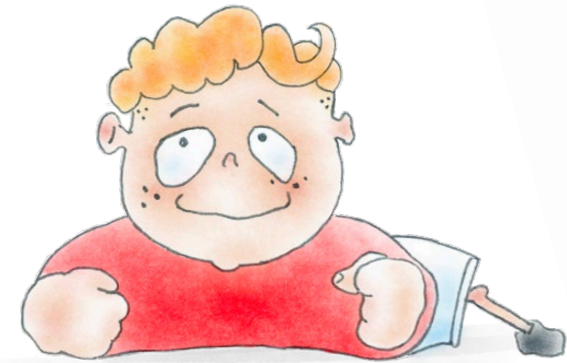
Mae'n rhaid i Reggie wisgo ei siwt ofod yn barod i lanio.

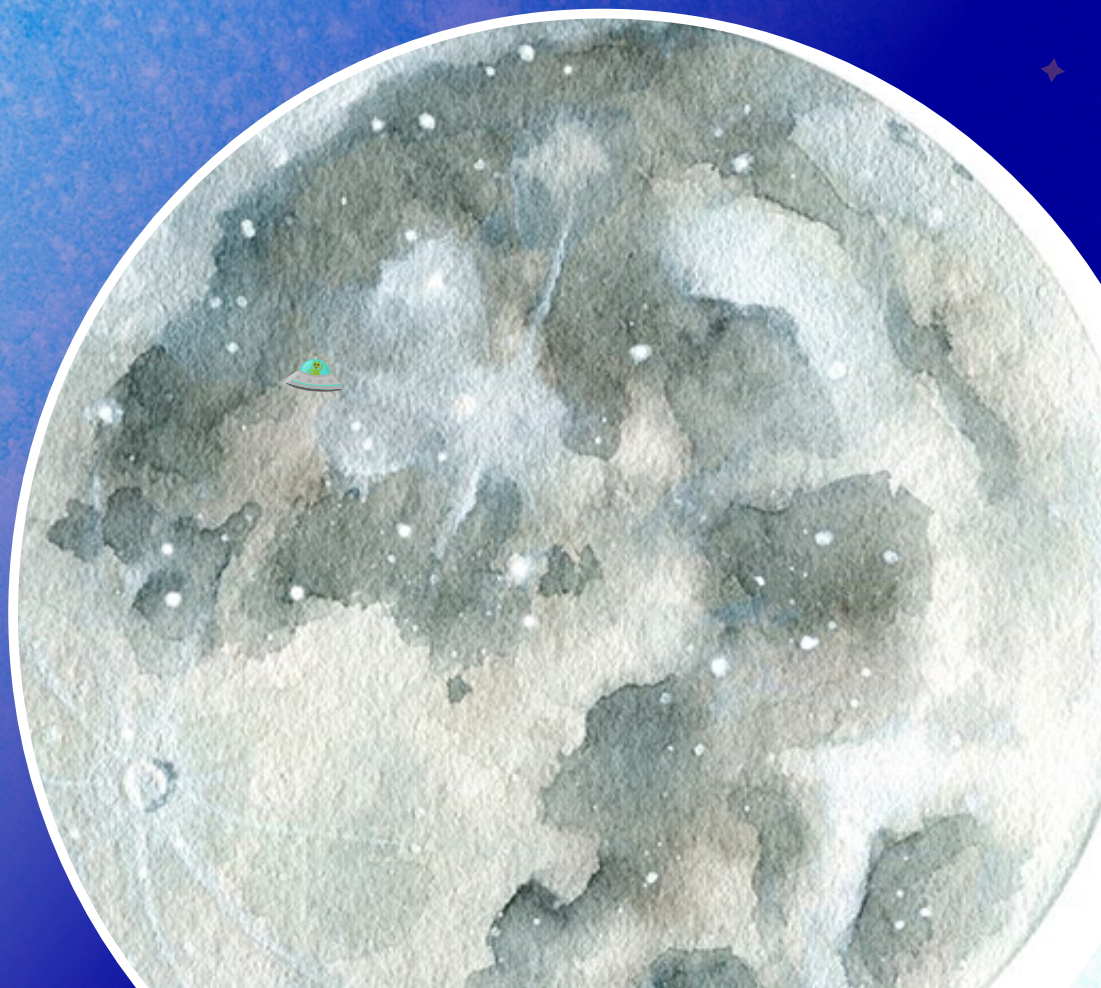
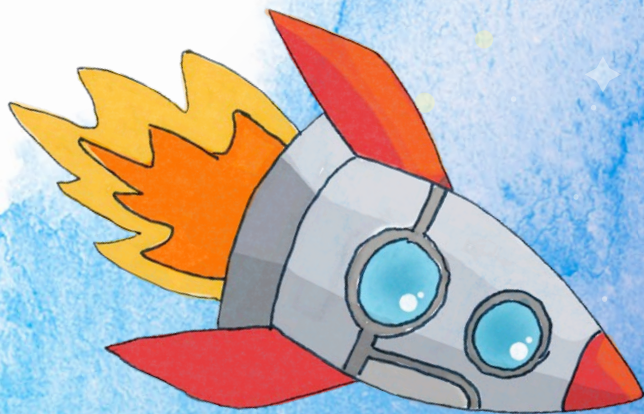
Mae'n rhaid i Reggie gropian i gael ei siwt



Allwch chi?

- Rholio fel Boncyff
- Cropian fel Arth
- Llwynogod
- Gropian
- Cropian fel Milwr
- Cropian ar eich Dwylo a'ch Pen-gliniau



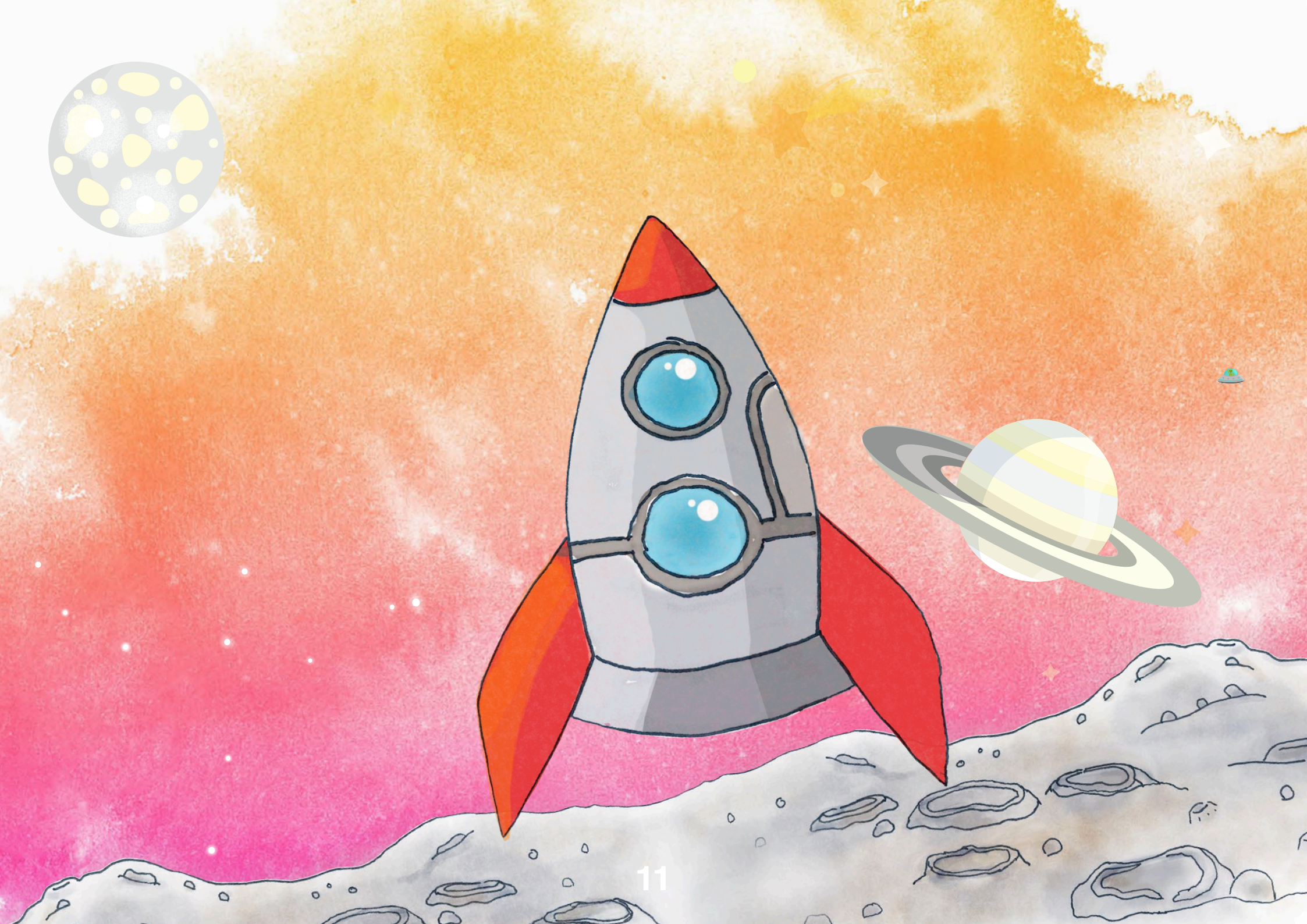




**Mae'r roced wedi glanio ar y lleuad.
Mae'n rhaid i Reggie wthio'r drws
ar agor.**

Pa fathau o wrthrychau allwch chi eu
gwthio a'u symud?

- Gwrthrychau crwn
- Drysau
- Bordydd
- Cadeiriau
- Bocsys

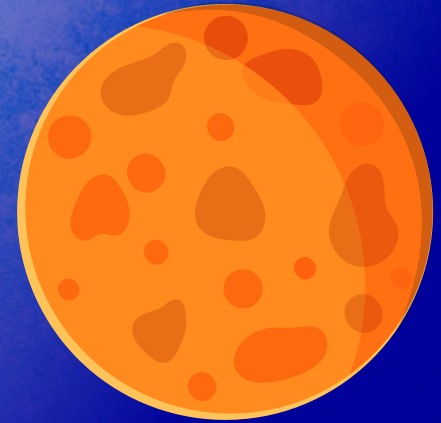


Mae Reggie yn neidio ar wyneb y lleuad.

Sawl math gwahanol o neidio allwch chi ei wneud?

- Neidio Dwy Droed (Glanio ar un neu ddwy droed)
- Naid Broga
- Naid Cwningen
- Neidio mor uchel ag y gallwch



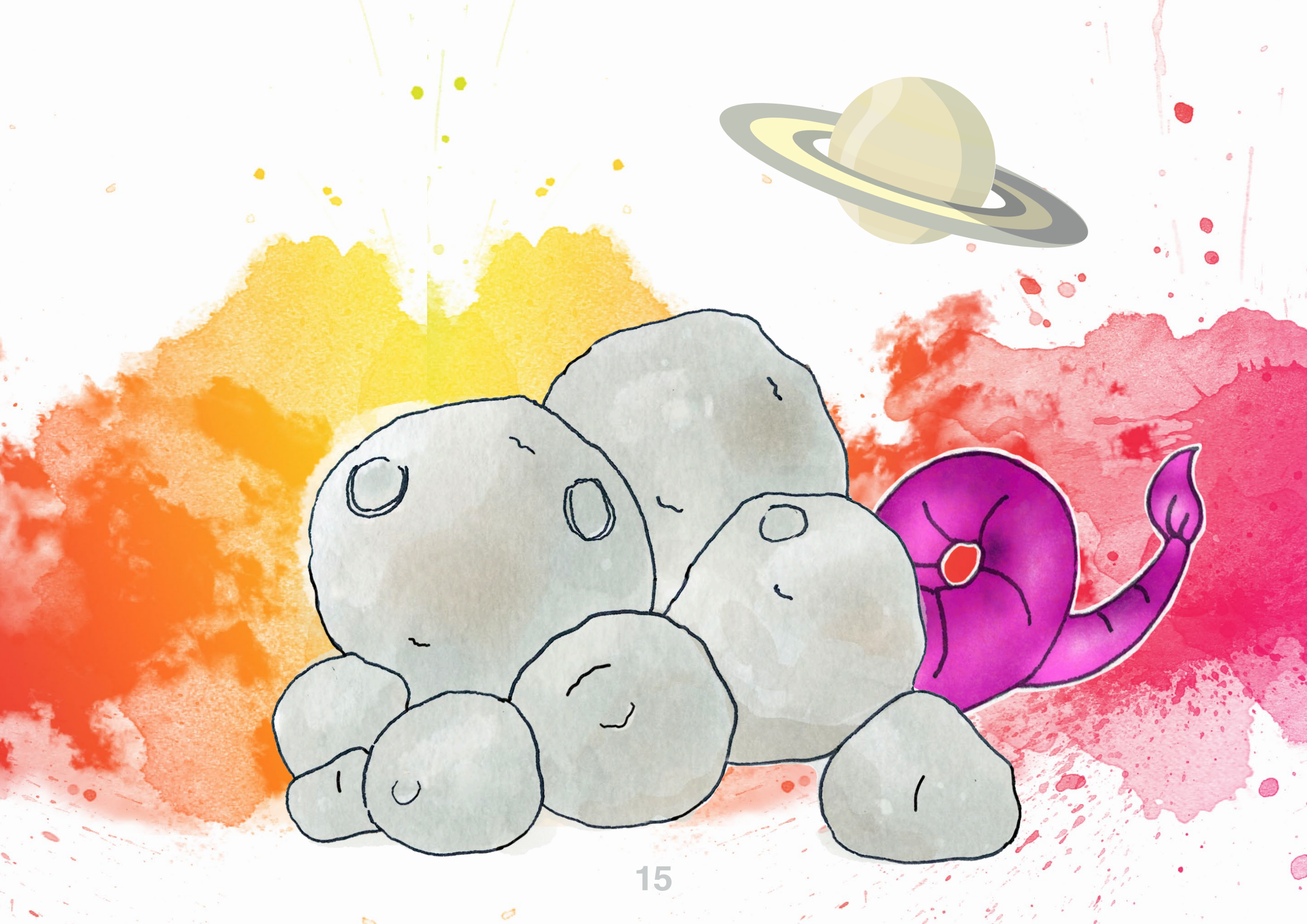


**Mae creadur estron wedi'i ddal o dan greigiau.
Mae Reggie'n mynd i weld a oes angen help ar y creadur.**



Sut fydddech chi'n symud pe baech chi yn y gofod?

- Neidio'n untroed yn yr un safle
- Neidio'n untroed a symud
- Neidio (pellter)
- Llamu

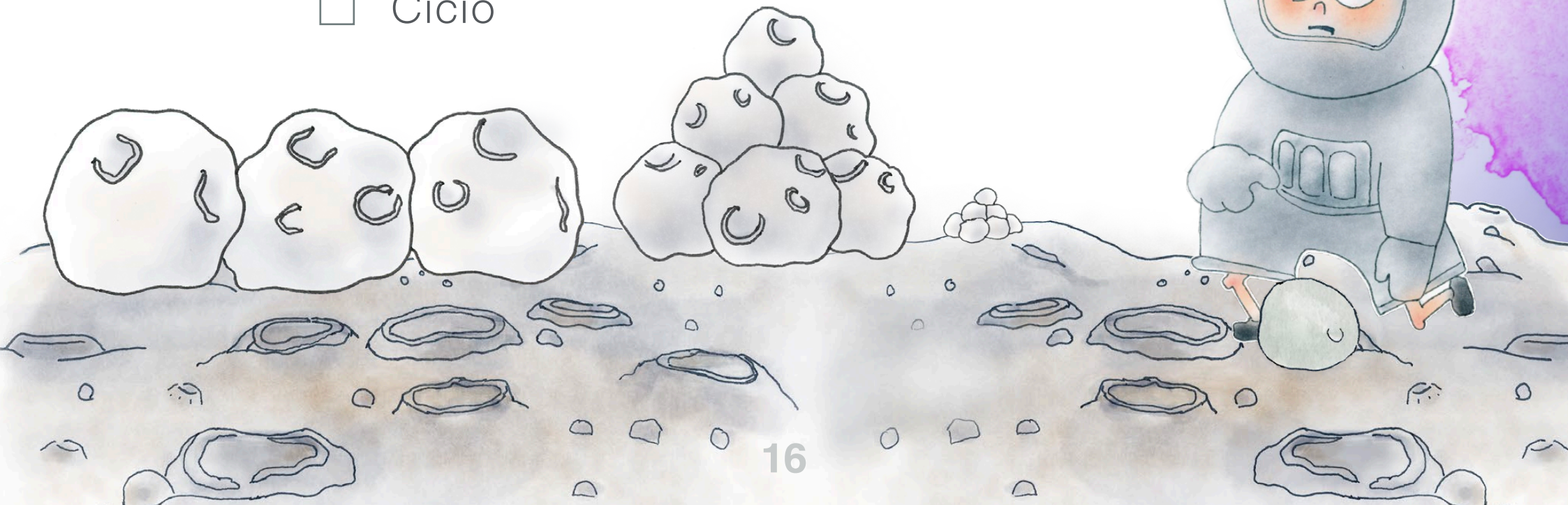


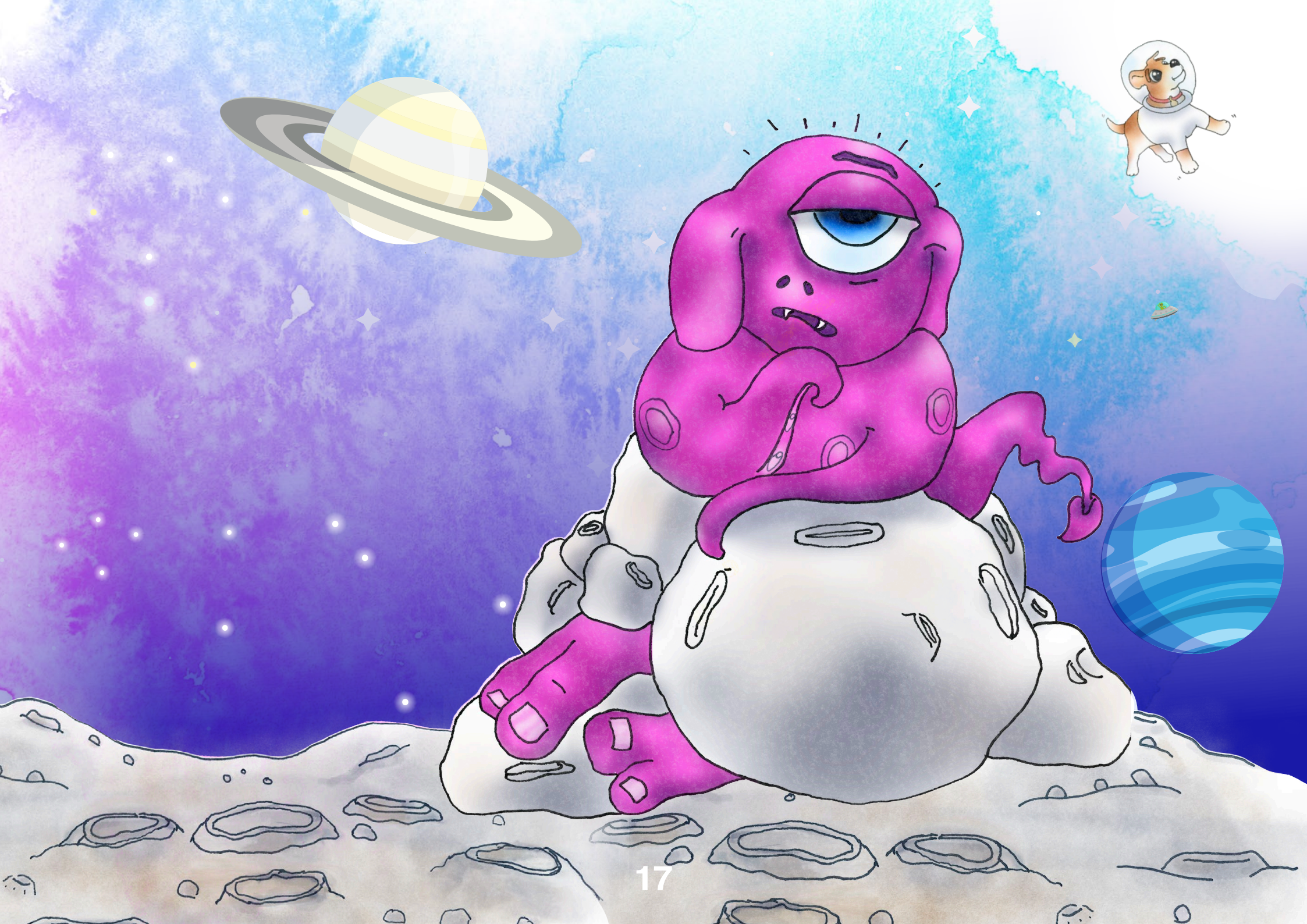


Mae'n rhaid i Reggie gael gwared â'r holl greigiau oddi ar ben y creadur estron.

Sut allech chi symud y creigiau oddi ar y creadur?

- Rholio tan y fraich
- Taflu dan y fraich
- Cicio



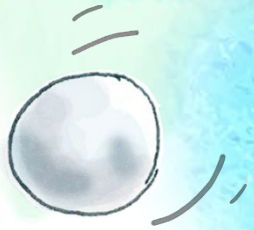




Mae Reggie yn dysgu'r creadur estron i chwarae rhai gemau.

Allwch chi?

- Rolio pêl i'ch partner
- Taflu o dan y fraich i'ch partner
- Taflu o dan y fraich a dal
- Cicio a stopio'r gwrthrych





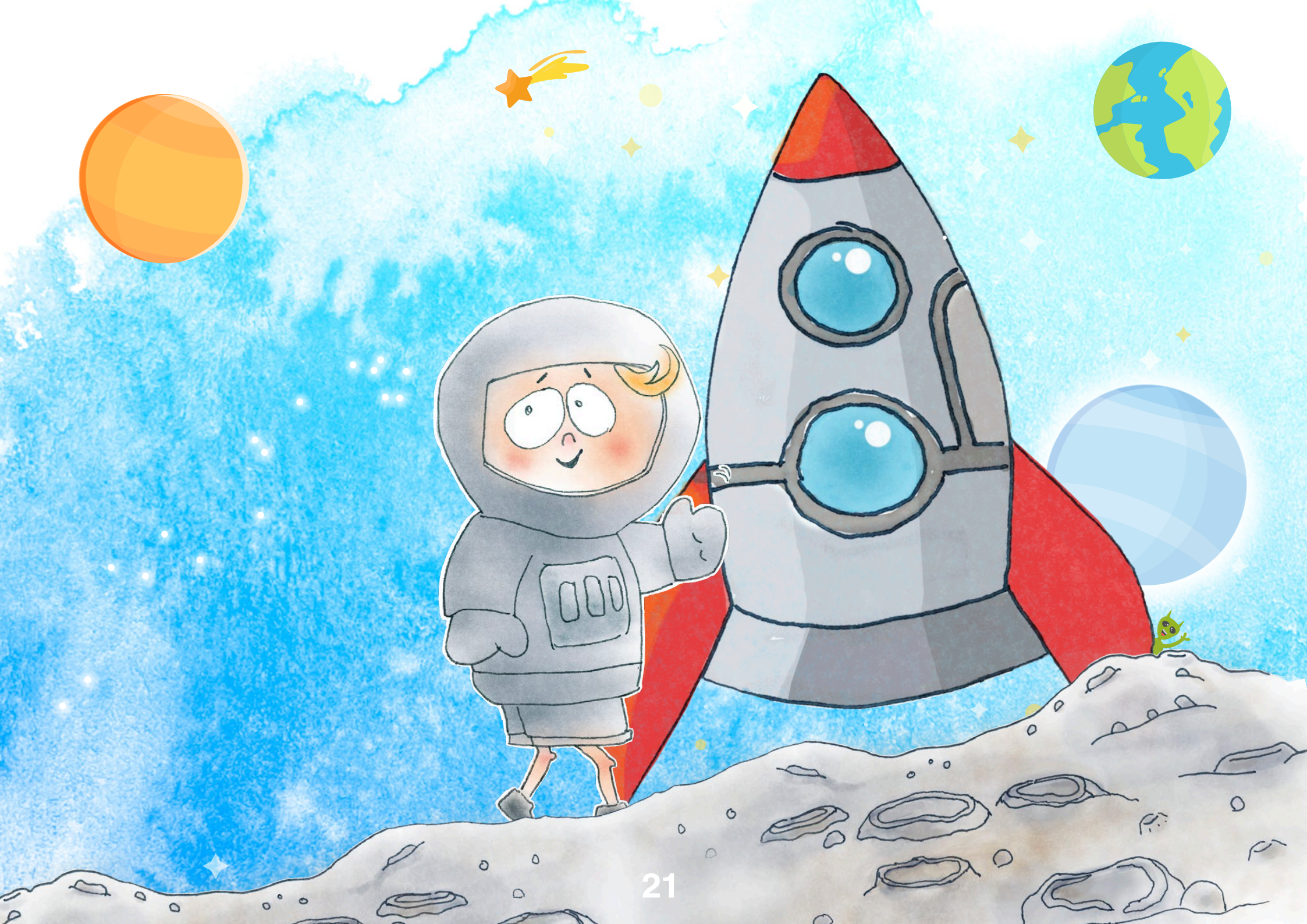
Mae Reggie a'i ffrind estron yn gorffen chwarae.

Mae Reggie yn dringo ar fwrdd ei roced ofod ac yn hedfan yn ôl i'r Ddaear.

Allwch chi ddringo unrhyw beth?

- I fyny'r grisiau
- Ar ben cadair
- Dros fainc
- Ffrâm ddringo

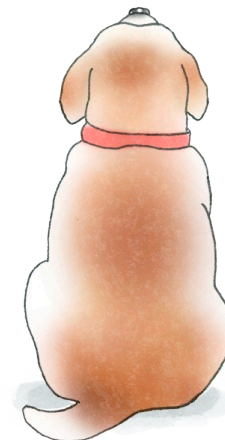




**Mae Reggie wedi cael
cymaint o hwyl ac mae eisiau
dweud wrth ei ffrindiau.**

Allwch chi ddysgu unrhyw un o'r
symudiadau rydych chi wedi'u gwneud yn
ystod stori Reggie i rywun?

Helo daearolyn ...
A welsoch chi fi? Sawl
gwaith?
Ateb ar y dudalen olaf



PETHAU YCHWANEGOL

DANGOSWCH I MI BETH ALLWCH CHI EI WNEUD

Allwch chi greu rhai symudiadau newydd?

Beth oeddech chi'n ei gael yn anodd?

Pam wnaethoch chi ei chael hi'n anodd?

Allwch chi ei gwneud hi'n haws?

Pa gamau oedd y mwyaf hwyliog i'w gwneud?

Pam roedden nhw'n hwyl?

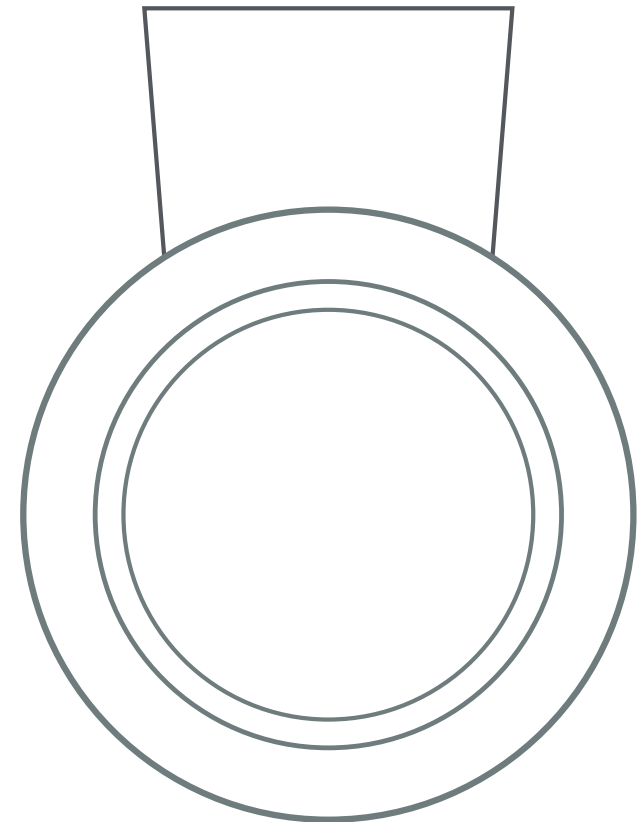
Allwch chi greu eich stori eich hun gyda chamau newydd?

Allwch chi ddangos eich stori i ffrind?

DA IAWN CHI

Da iawn chi, rydych chi wedi cwblhau ‘Mae Reggie yn Mynd i’r Lleuad’. Rydych chi wedi ennill medal.

Allwch chi ddylunio eich medal eich hun i ddangos i’ch ffrindiau i gyd?



BETH ALLWCH CHI EI WNEUD GYDA'R CAMAU HYN

Allwch chi feddwl am unrhyw weithgareddau neu chwaraeon lle defnyddir y camau rydych chi wedi'u dysgu?

Camau gweithredu

Cropian	
Cerdded	
Llwynogod	
Rhedeg	
Neidio a Glanio	
Neidio'n untroed	
Neidio (pellter)	
Siâp Seren	
Siâp Syth	
Cath Flin	

Camau gweithredu

Cydbwysu (ar un droed)	
Dringo	
Gwthio Gwrthrych	
Rholio fel Boncyff	
Tynnu Gwrthrych	
Sgrialu mynd	
Rholio dan y fraich	
Taflu dan y fraich	
Dal Gwrthrych	
Cicio Pêl	

Mae gweithgareddau addasu yn ffordd wych o gynllunio eich sgiliau o fewn 'Mae Reggie'n Mynd i'r Lleud'

GOFOD Sut allwch chi newid yr ardal rydych chi'n chwarae ynddi?

Ble allwch chi chwarae?

Allwch chi wneud y lle yn fwy neu'n llai?

Allwch chi gael mwy nag un rhan yn eich ardal?

TASG A all pobl chwarae'r gweithgaredd yn wahanol?

Sut allwch chi newid y gêm fel y gall pawb ei chwarae?

Allwch chi newid y gweithgaredd i'w wneud yn haws ac yn anoddach?

Allwch chi chwarae'r gweithgaredd mewn safleoedd gwahanol?

CYFARPAR Pa gyfarpar allwch chi ei ddefnyddio?

Allwch chi ddefnyddio cyfarpar o liw gwahanol?

Allwch chi ddefnyddio cyfarpar ysgafnach?

Allwch chi ddefnyddio cyfarpar mwy?

Allwch chi ddefnyddio cyfarpar wedi'i wneud o ddeunyddiau gwahanol?

POBL Pwy all chwarae?

Allwch chi newid nifer y bobl sy'n chwarae?

A all pob chwaraewr gael sgiliau gwahanol i'w cwblhau?

Yr ateb yw...
DEG! Da iawn os
daethoch o
hyd i mi.





MAE REGGIE'N MYND I'R LLEUAD

Simon Jones, Swyddog Datblygu Chwaraeon Anabledd Cymru
sljones@valeofglamorgan.gov.uk



www.valeofglamorgan.gov.uk/sportsandplay

🐦 Dewch o hyd i ni ar Twitter @Valesportnews www.disabilitysportwales.com