

# MAE REGGIE'N MYND I'R LLEUAD

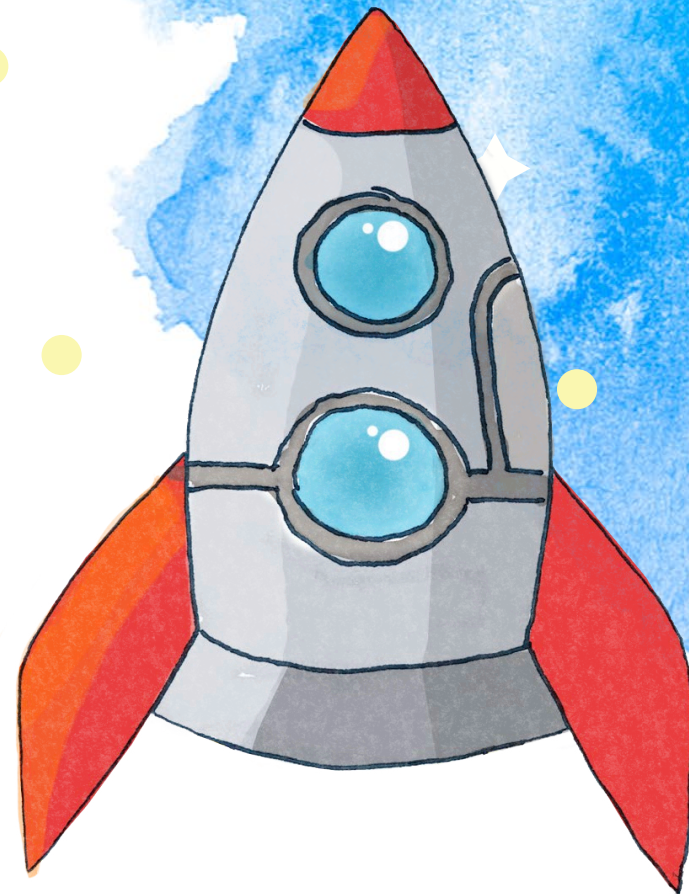
Defnyddiwr Cadair Bŵer

**Lefel:**

Wrth iddyn nhw ddatblygu  
Wrth iddyn nhw symud ymlaen

**Cyfarpar:**

Creigiau gofod – unrhyw fath o bêl, sanau wedi'u rholio  
i fyny, balwnau ac ati  
Gwrthrychau i'w gwthio – unrhyw fath o bêl, drws,  
cadeiriau, bocsys ac ati



Mae Reggie'n Mynd i'r Lleuad yn llyfr i deuluoedd ei ddefnyddio gyda'i gilydd. Y nod yw i'ch plentyn ddilyn y stori a gosod sticer wrth ymyl y camau mae'n eu cwblhau. Pan fydd eich plentyn wedi cwblhau'r holl gamau, gall ddylunio ei fedal bersonol ei hun.

Mwynhewch a helpwch Reggie i gyrraedd y Lleuad

# MAE REGGIE'N MYND I'R LLEUAD



**Defnyddiwr Cadair Bêr**

**Lefel:**

Wrth iddyn nhw ddatblygu

Wrth iddyn nhw symud ymlaen

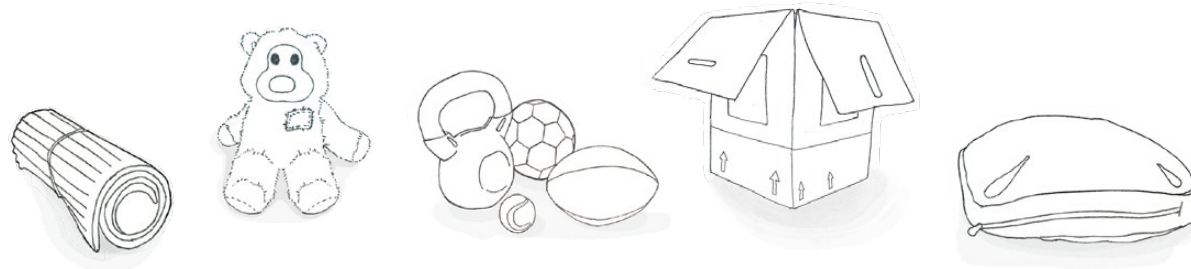
**Cyfarpar:**

Creigiau gofod – unrhyw fath o bêl, sanau wedi'u rholio i fyny, balwnau ac ati

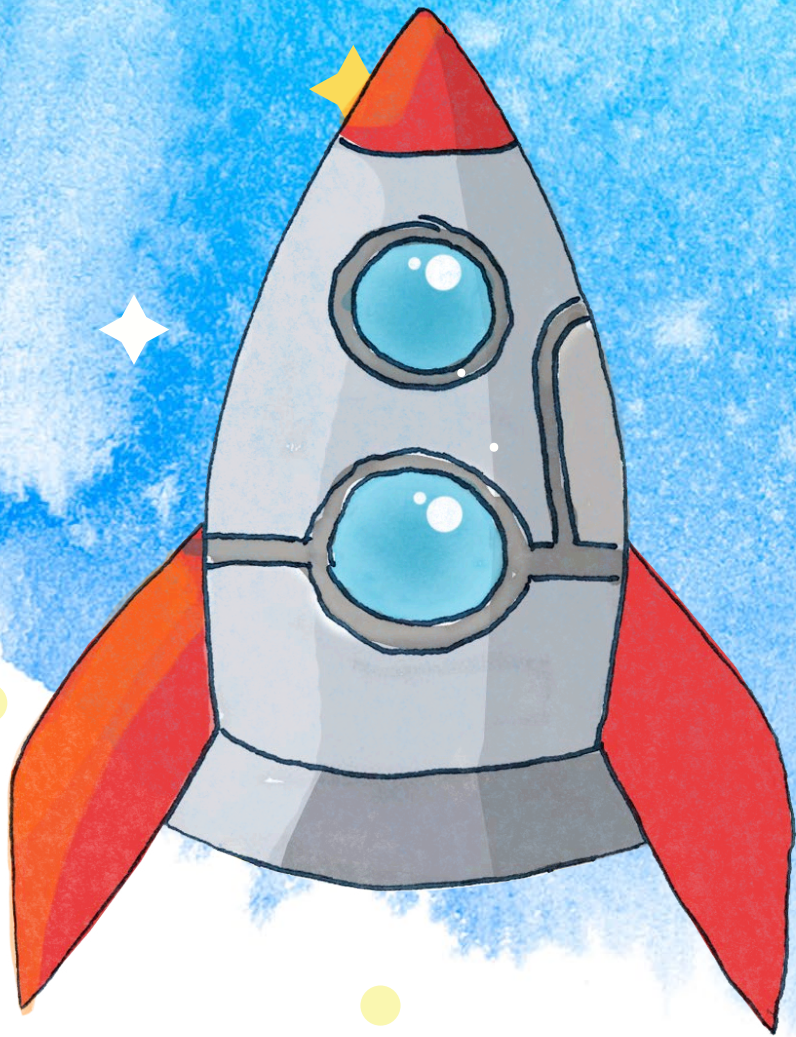
**Gwrthrychau i'w gwthio:**

unrhyw fath o bêl, drws, cadeiriau, bocsys ac ati

**Mae Reggie yn mynd ar antur i'r gofod. Mae angen rhywun arno i fynd gydag ef a'i helpu i hedfan y roced ofod.**



Allwch chi ei helpu i gael ei holl offer yn barod i lansio?



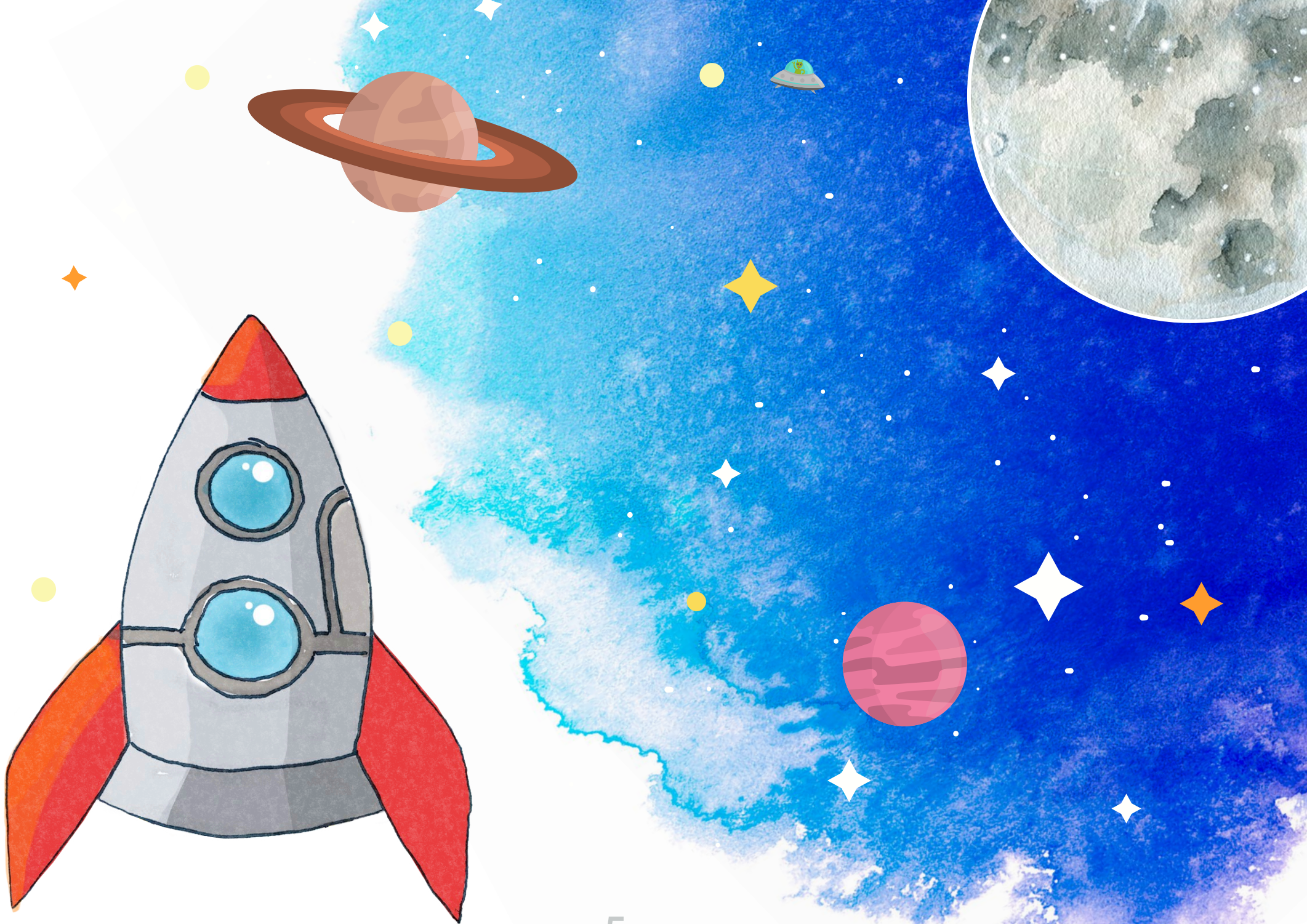
**Mae Reggie yn mynd i deithio i'r lleuad ar roced ofod.**

**Mae Reggie yn gwneud ei ffordd i'r roced ofod ac yn paratoi i lansio.**

Mewn sawl ffordd wahanol allwch chi symud tuag at eich roced ofod?

- Ymlaen
- Yn ôl
- Troi i'r chwith a symud
- Troi i'r dde a symud

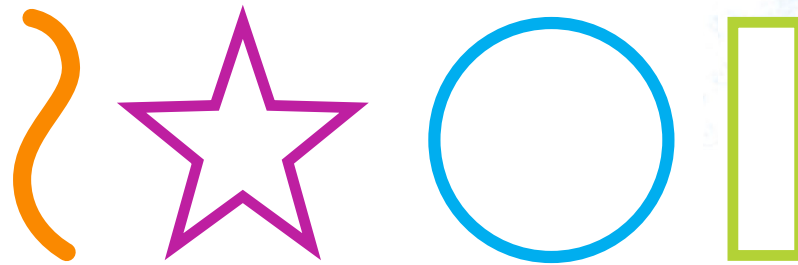
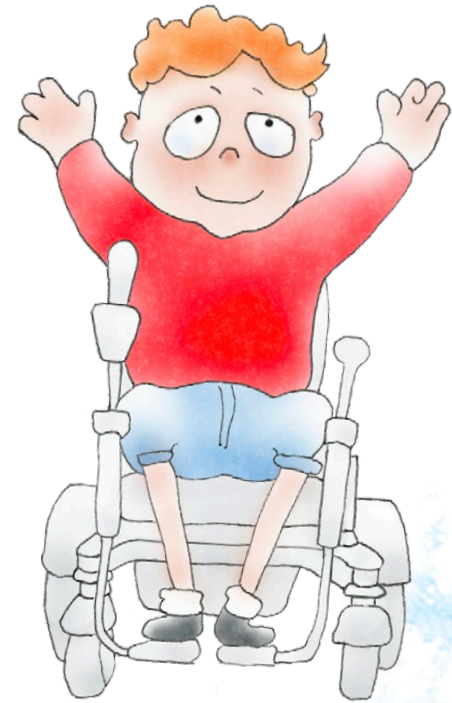




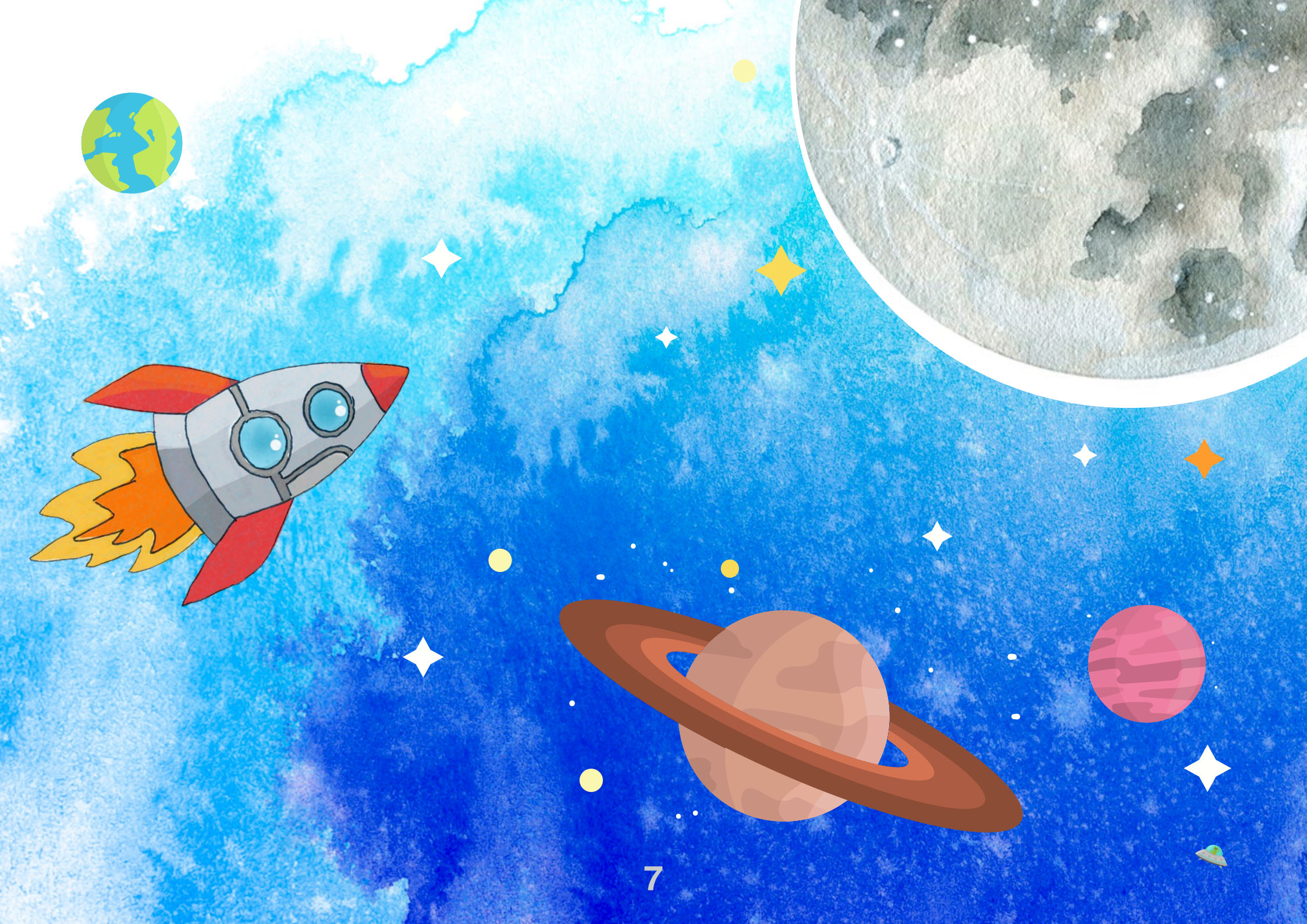
## Mae'r roced yn ffrwydro i'r Gofod, gan droelli tuag at y lleuad a'r sêr

Allwch chi greu siapiau fel rocedi,  
lleuadau a sêr gan ddefnyddio eich corff?

- Siapiau syth sy'n pwyntio i fyny
- Siapiau syth allan i'r ochr
- Siapiau Crwn
- Siapiau Seren
- Siapiau fel Cryman
- Siapiau sgwâr

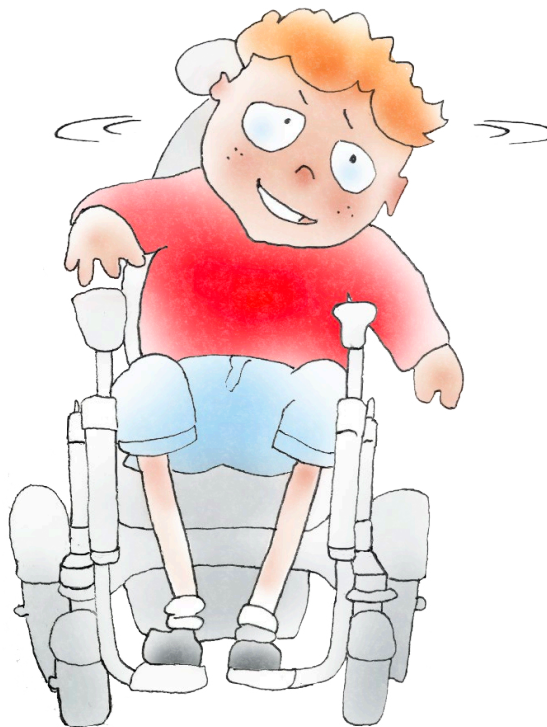






**Wrth hedfan i'r lleuad, mae'n rhaid i Reggie wisgo ei siwt ofod yn barod i lanio.**

**Mae'r siwt ofod ym mhen arall y roced, felly mae'n rhaid i Reggie gropian ar hyd y llong ofod i gyrraedd ato.**



Pa fathau o wahanol symudiadau allwch chi eu gwneud?

- Symud yn ôl
- Troelli
- Parhau i newid cyfeiriad
- Symud mewn cylch



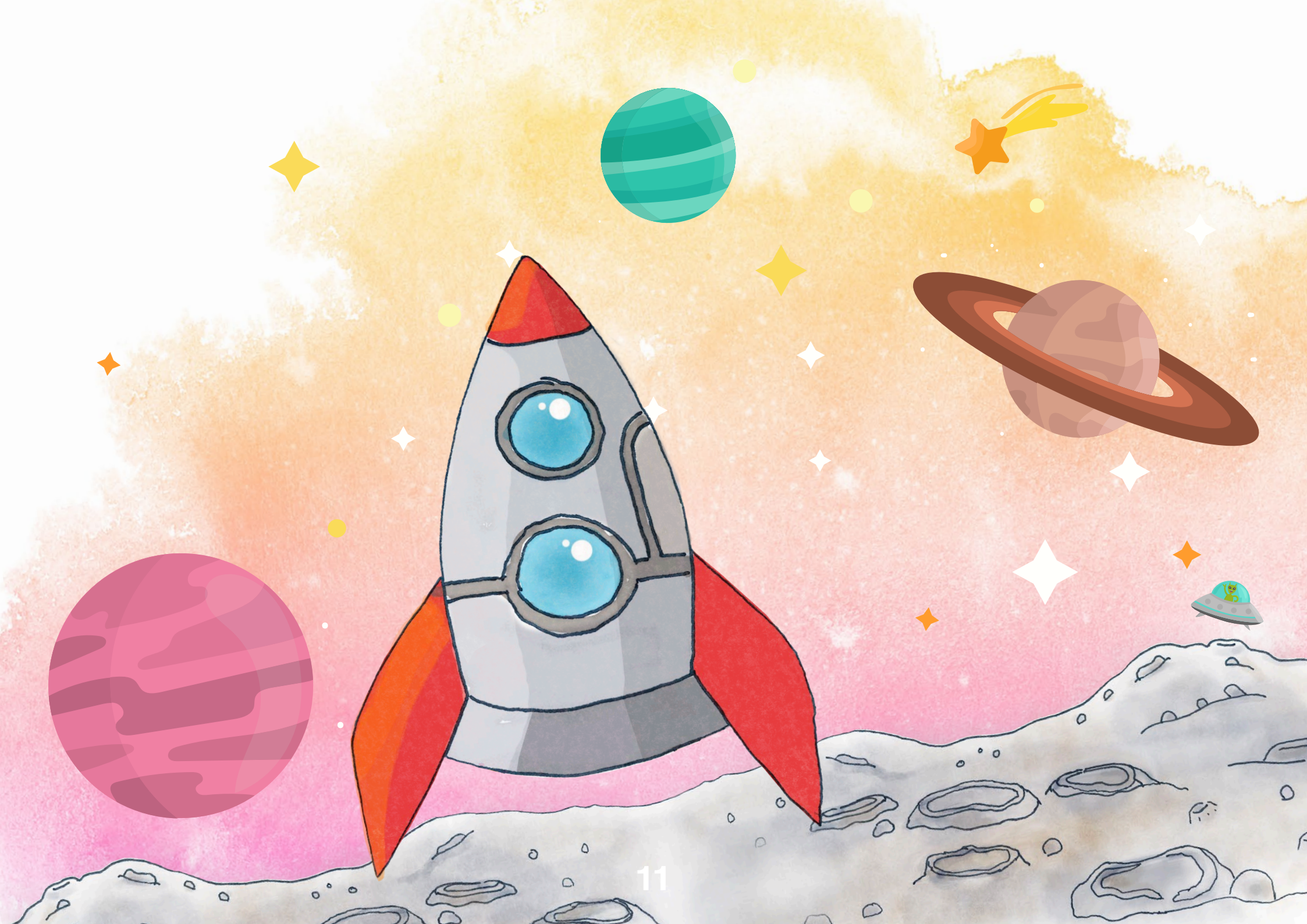


**Mae'r roced wedi glanio ar y lleuad, ac mae Reggie yn barod i fynd i fforio.**

**Mae Reggie yn ceisio agor y drws ond mae'n sownd, mae'n rhaid iddo wthio mor galed ag y gall ac mae'n agor.**

Pa fathau o wrthrychau allwch chi eu gwthio a'u symud?

- Y ffon reoli ar eich cadair
- Gwrthrych ar fwrdd
- Gwrthrych gyda'ch cadair
- Drysau



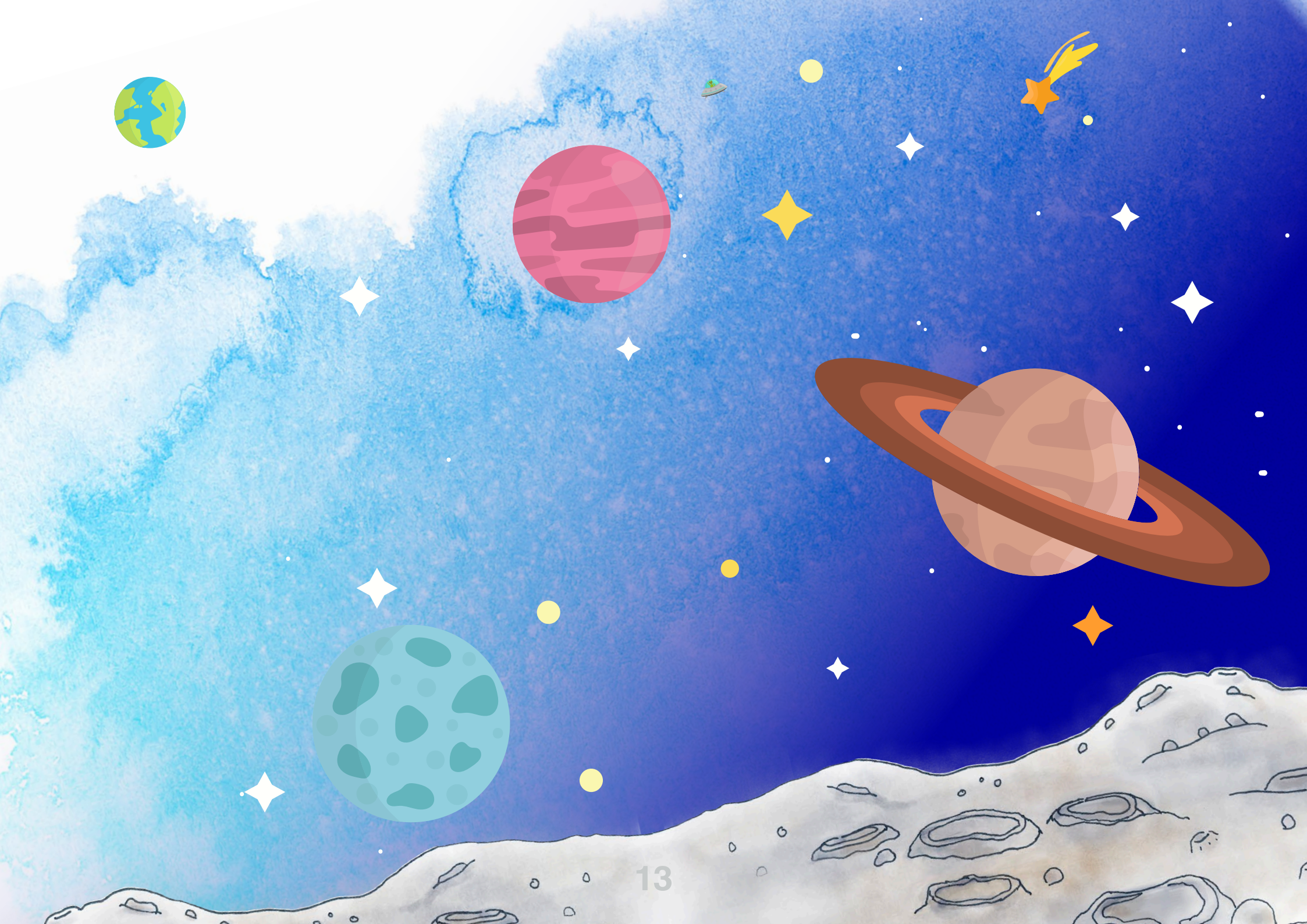
**Mae Reggie yn mynd drwy'r drws  
ac ar wyneb y lleuad.**

Allwch chi fynd i fyny ac i lawr bryniau bach?

I fyny

I lawr



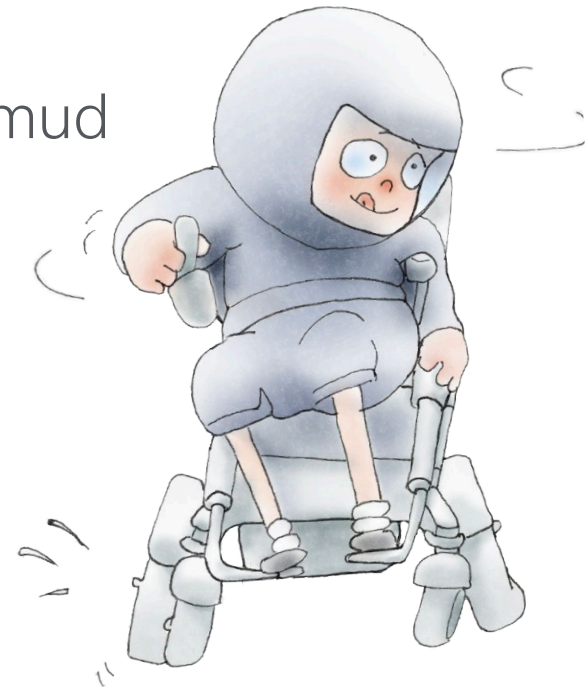


**Mae Reggie'n gallu gweld cynffon creadur estron yn ymddangos o dan bentwr enfawr o greigiau gofod;**

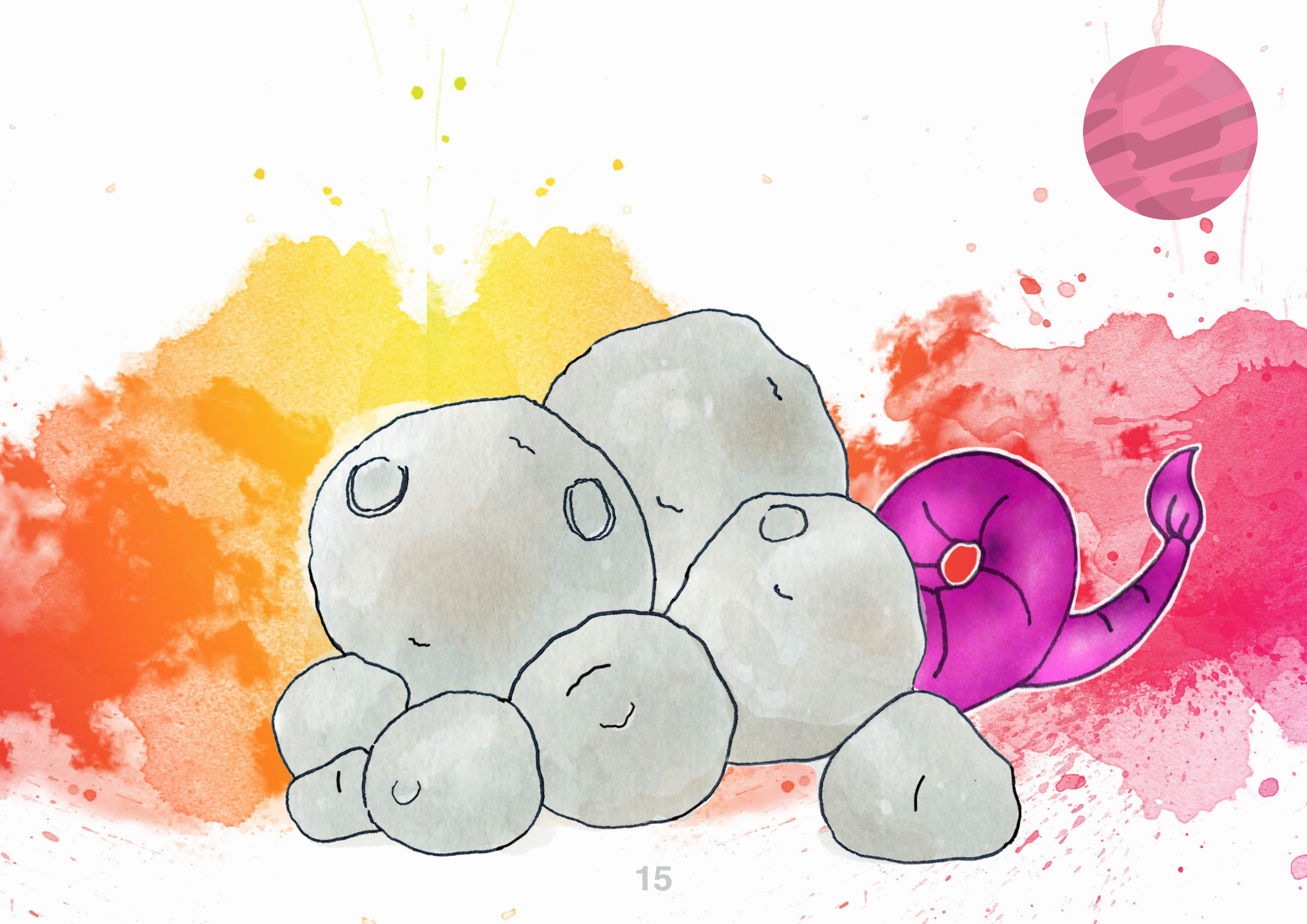
**mae'n rhaid iddo fynd draw yno cyn gynted â phosibl i'w helpu.**

Ym mha fath o ffyrdd y gallech chi symud pe baech chi yn y gofod?

- Symud ymlaen i gyfeiriad crwm
- Symud yn ôl i gyfeiriad crwm
- Osgoi creigiau'r gofod a gorfod newid cyfeiriad lawer gwaith







## Mae'n rhaid i Reggie gael gwared â'r holl greigiau ar ben y creadur estron.

Sut allech chi symud y creigiau oddi ar y creadur?

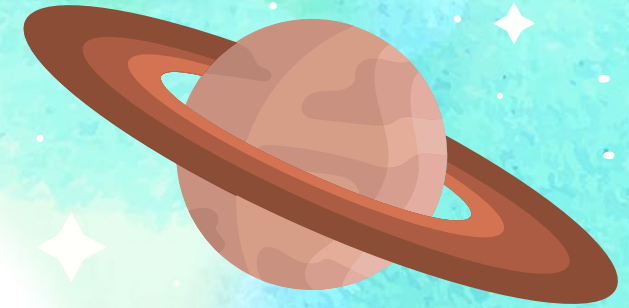
- Gwthio gwrthrych
- Symud gwrthrych oddi ar fwrdd neu eich hambwrdd
- Rholio gwrthrych oddi ar eich glin
- Rholiwch gwrthrych i lawr ramp
- Taflu gwrthrych





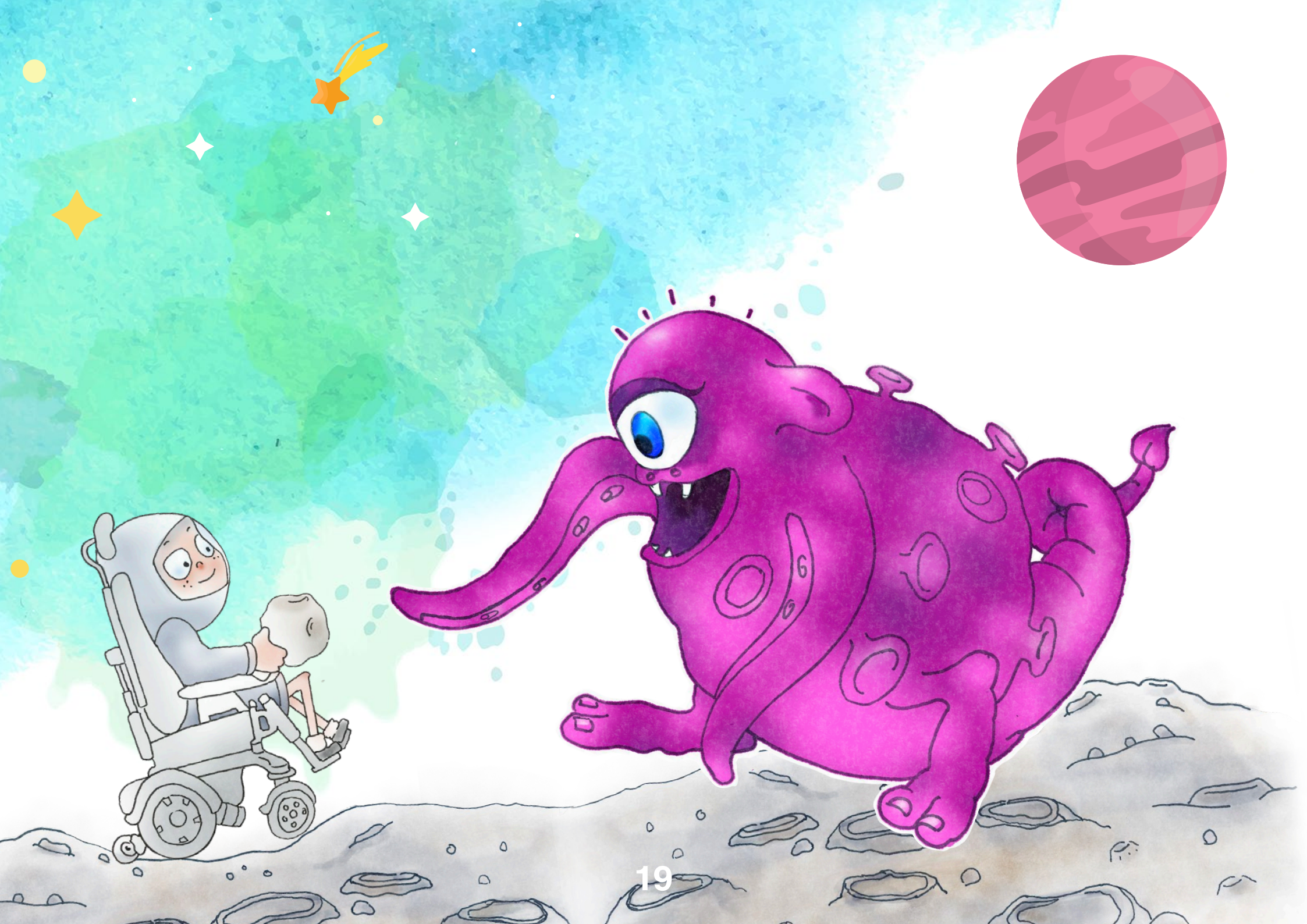


**Mae Reggie yn gwneud ffrindiau gyda'r creadur estron ac yn ei ddysgu i chwarae rhai gemau o'r Ddaear.**



Sawl ffordd allwch chi basio gwrthrych rhyngoch chi a phartner?

- Rhowch y bêl yn nwylo/hambwrdd/côl eich partner
- Symudwch y gwrthrych o'ch hambwrdd i ddwylo eich partner
- Symudwch wrthrych ar fwrdd i'ch partner
- Gofynnwch i rywun eich helpu i rollo gwrthrych i lawr ramp i'ch partner
- Rholiwch wrthrych i lawr ramp tuag at eich partner

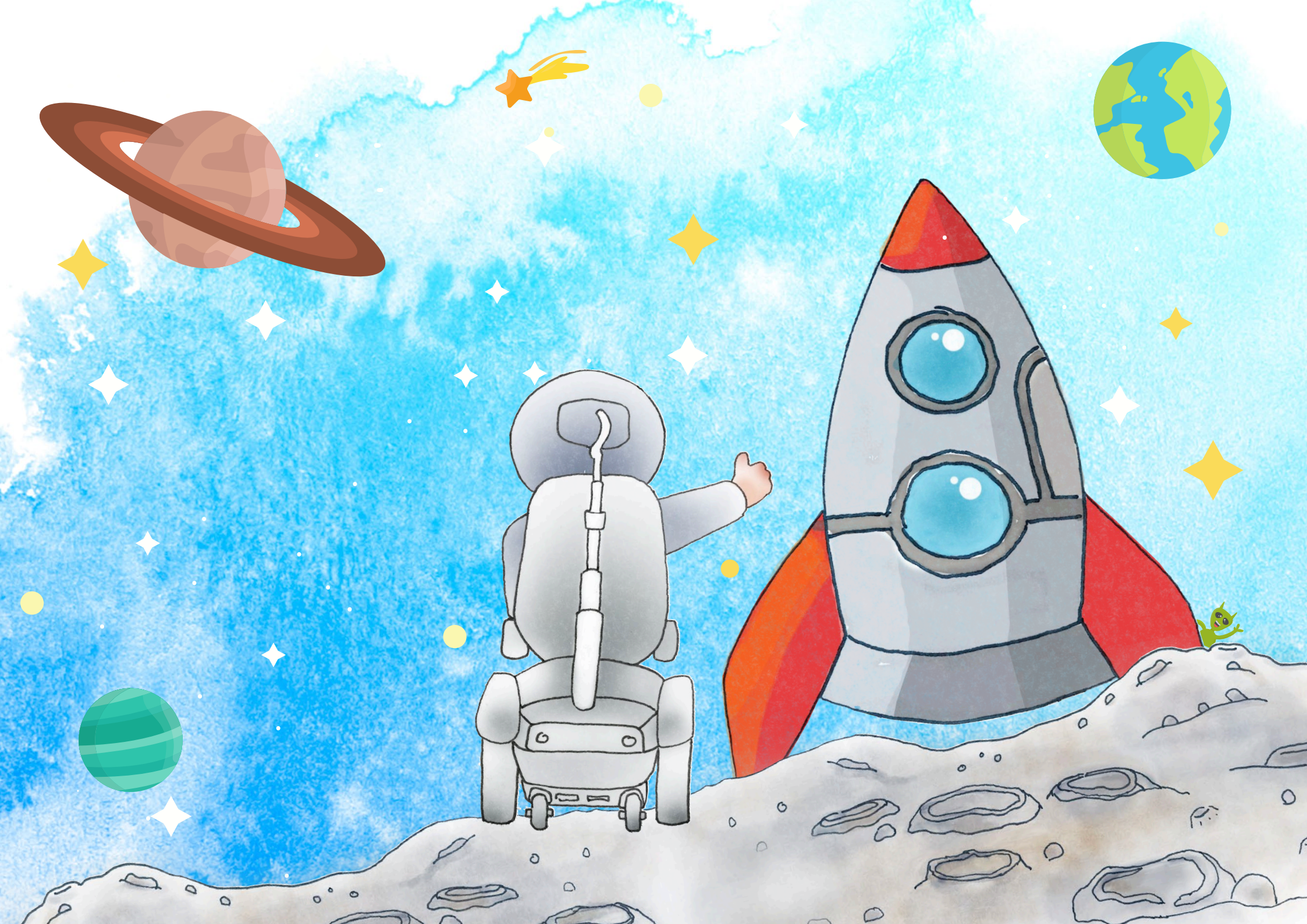


**Mae Reggie a'i ffrind estron yn gorffen chwarae gan fod yn rhaid i Reggie ddychwelyd i'r Ddaear. Mae Reggie yn dringo ar fwrdd ei roced ofod ac yn hedfan yn ôl i'r Ddaear mewn da bryd ar gyfer ei De.**

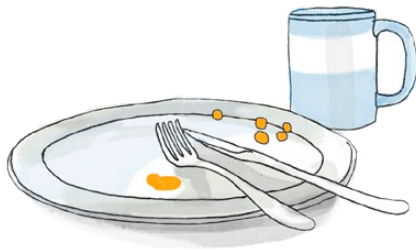
Pa wahanol ffyrdd allwch chi fynd yn ôl i'ch Roced Ofod?



- Symud ar ramp yn barod i gael eich codi
- Symud eich ffordd i allanfa adeilad
- Dylech osgoi unrhyw wrthrychau a allai fod yn eich ffordd



**Mae Reggie yn gorffen ei de ac yn mynd yn syth i'r gwely. Mae wedi cael cymaint o hwyl fel ei fod am ddweud popeth wrth ei ffrindiau drannoeth.**



Allwch chi ddysgu unrhyw un o'r symudiadau rydych chi wedi'u gwneud yn ystod stori Reggie i rywun?

Helo daearolyn ...  
A welsoch chi fi? Sawl  
gwaith?  
Ateb ar y dudalen olaf



# PETHAU YCHWANEGOL

## **DANGOSWCH I MI BETH ALLWCH CHI EI WNEUD**

Allwch chi greu rhai symudiadau a fyddai'n helpu Reggie yn ystod ei daith?

Beth oeddech chi'n ei gael yn anodd? Pam wnaethoch chi ei chael hi'n anodd? Allwch chi ei gwneud hi'n haws?

Pa gamau oedd y mwyaf o hwyl i'w gwneud? Pam oedden nhw'n hwyl?

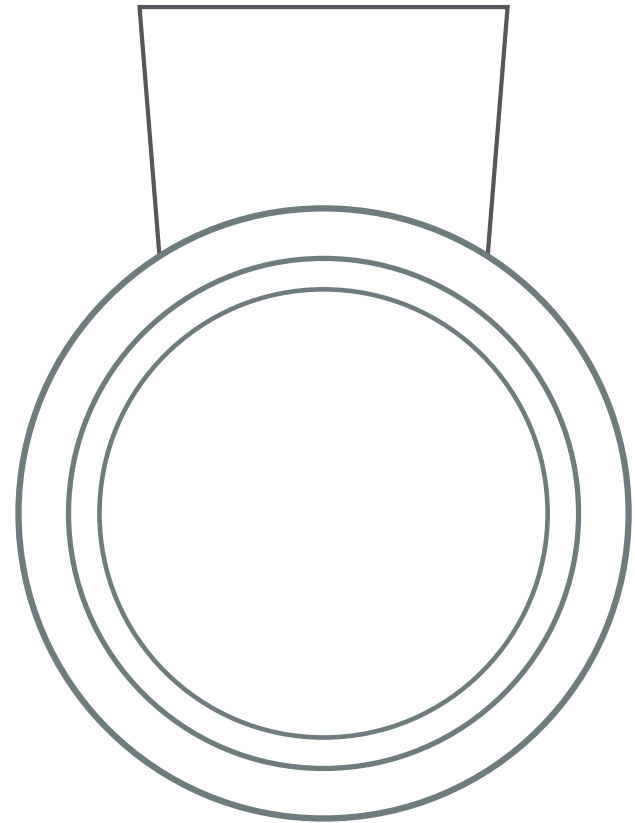
Allwch chi greu eich stori eich hun gyda champau newydd?

Allwch chi ddangos eich stori i ffrind a mynd drwyddi gyda'ch gilydd?

## DA IAWN CHI

Rydych chi wedi cwblhau 'Mae Reggie'n Mynd i'r Lleuad' sy'n golygu eich bod wedi ennill medal arbennig fel anturiaethwr gofod.

Allwch chi ddylunio medal i ddangos i'ch ffrindiau i gyd?



## BETH ALLWCH CHI EI WNEUD GYDA'R CAMAU HYN

Allwch chi feddwl am unrhyw weithgareddau neu chwaraeon lle defnyddir y camau rydych chi wedi'u dysgu?

### Camau gweithredu

|                              |  |
|------------------------------|--|
| Symud Ymlaen                 |  |
| Symud Yn Ôl                  |  |
| Troi i'r Chwith a Symud      |  |
| Troi i'r Dde a Symud         |  |
| Siapiau Crwn                 |  |
| Siapiau Seren                |  |
| Siapiau fel Cryman           |  |
| Siapiau Sgwâr                |  |
| Rholio gwrthrych i lawr ramp |  |
| Taflu gwrthrych              |  |

## Camau gweithredu

|   |  |
|---|--|
| Gwthio gwrthrych                        |  |
| Troelli                                 |  |
| Siapiau Syth yn Pwyntio i Fyny          |  |
| Siapiau Syth i'r Ochr                   |  |
| Parhau i newid cyfeiriad                |  |
| Symud mewn cylch                        |  |
| Symud mewn llinell grom                 |  |
| Rholio gwrthrych                        |  |
| Symud gwrthrych ar fwrdd i'ch partner   |  |
| Symud ar ramp yn barod i gael eich codi |  |

## **Mae gweithgareddau addasu yn ffordd wych o gynllunio eich sgiliau o fewn 'Mae Reggie'n Mynd i'r Lleud'**

### **GOFOD** Sut allwch chi newid yr ardal rydych chi'n chwarae ynddi?

Ble allwch chi chwarae?

Allwch chi wneud y lle yn fwy neu'n llai?

Allwch chi gael mwy nag un rhan yn eich ardal?

### **TASG** A all pobl chwarae'r gweithgaredd yn wahanol?

Sut allwch chi newid y gêm fel y gall pawb ei chwarae?

Allwch chi newid y gweithgaredd i'w wneud yn haws ac yn anoddach?

Allwch chi chwarae'r gweithgaredd mewn safleoedd gwahanol?

## **CYFARPAR** Pa gyfarpar allwch chi ei ddefnyddio?

Allwch chi ddefnyddio cyfarpar o liw gwahanol?

Allwch chi ddefnyddio cyfarpar ysgafnach?

Allwch chi ddefnyddio cyfarpar mwy?

Allwch chi ddefnyddio cyfarpar wedi'i wneud o ddeunyddiau gwahanol?

## **POBL** Pwy all chwarae?

Allwch chi newid nifer y bobl sy'n chwarae?

A all pob chwaraewr gael sgiliau gwahanol i'w cwblhau?

Yr ateb yw...  
DEG! Da iawn os  
daethoch o  
hyd i mi.





## MAE REGGIE'N MYND I'R LLEUAD

Simon Jones, Swyddog Datblygu Chwaraeon Anabledd Cymru  
sljones@valeofglamorgan.gov.uk



[www.valeofglamorgan.gov.uk/sportsandplay](http://www.valeofglamorgan.gov.uk/sportsandplay)

🐦 Dewch o hyd i ni ar Twitter @Valesportnews [www.disabilitysportwales.com](http://www.disabilitysportwales.com)