

MAE REGGIE'N MYND I'R LLEUAD

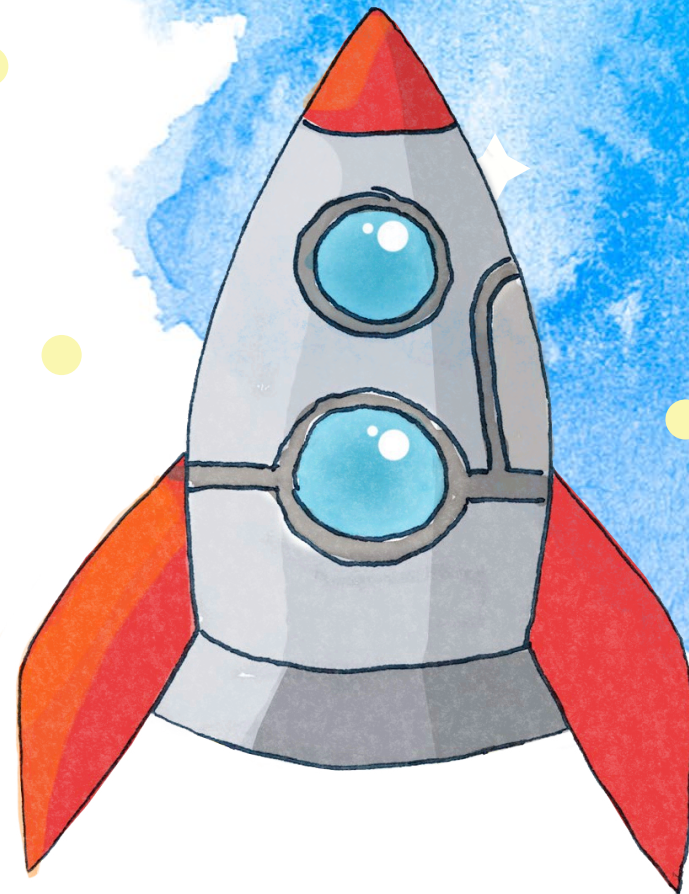
Defnyddiwr Cadair Olwyn â Llaw

Lefel:

Wrth iddyn nhw ddatblygu
Wrth iddyn nhw symud ymlaen

Cyfarpar:

Creigiau gofod — unrhyw fath o bêl, sanau wedi'u
rholio i fyny, balwnau ac ati
Gwrthrychau i'w gwthio — unrhyw fath o bêl, drws,
cadeiriau, bocsys ac ati



Mae Reggie'n Mynd i'r Lleuad yn llyfr i deuluoedd ei ddefnyddio gyda'i gilydd. Y nod yw i'ch plentyn ddilyn y stori a gosod sticer wrth ymyl y camau mae'n eu cwblhau. Pan fydd eich plentyn wedi cwblhau'r holl gamau, gall ddylunio ei fedal bersonol ei hun.

Mwynhewch a helpwch Reggie i gyrraedd y Lleuad.

MAE REGGIE'N MYND I'R LLEUAD



Defnyddiwr Cadair Olwyn â Llaw

Lefel:

Wrth iddyn nhw ddatblygu
Wrth iddyn nhw symud ymlaen

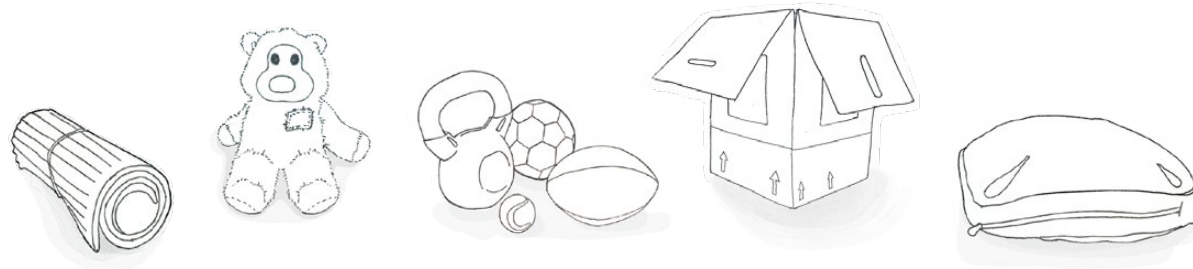
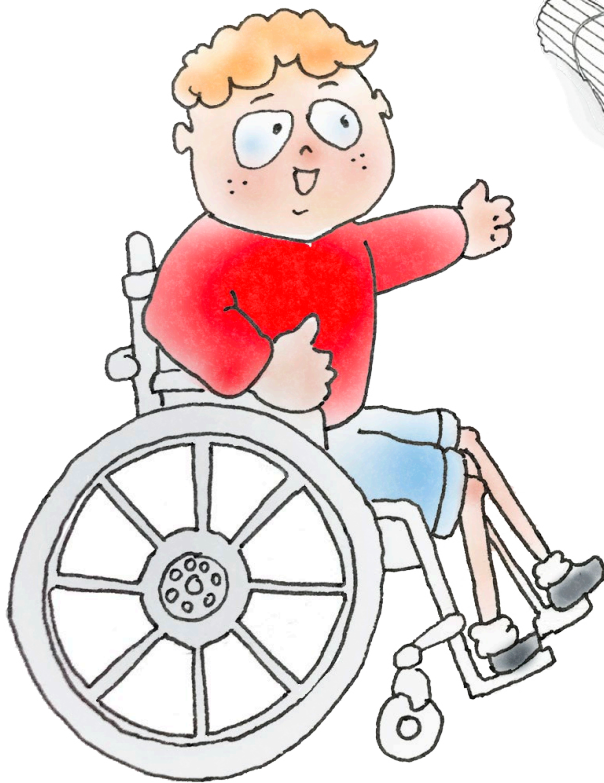
Cyfarpar:

Creigiau gofod – unrhyw fath o bêl, sanau wedi'u rholio i fyny, balwnau ac ati

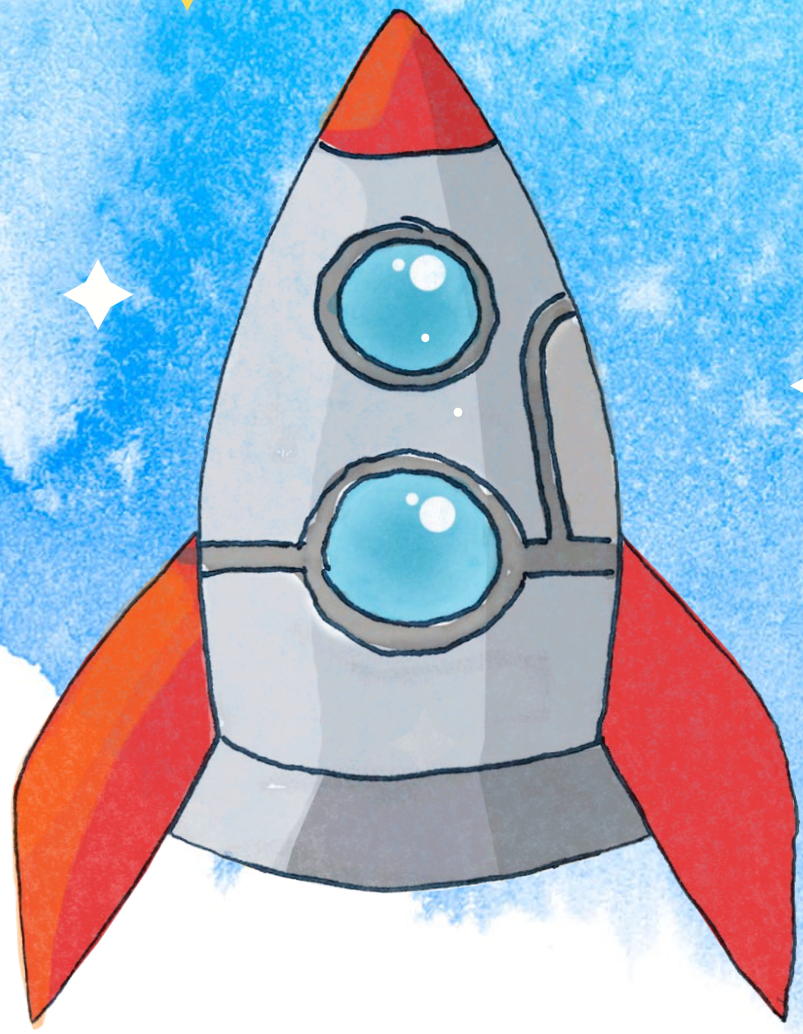
Gwrthrychau i'w gwthio:

unrhyw fath o bêl, drws, cadeiriau, bocsys ac ati

Mae Reggie yn mynd ar antur i'r gofod. Mae angen rhywun arno i fynd gydag ef a'i helpu i hedfan y roced ofod.



Allwch chi ei helpu i gael ei holl offer yn barod i lansio?

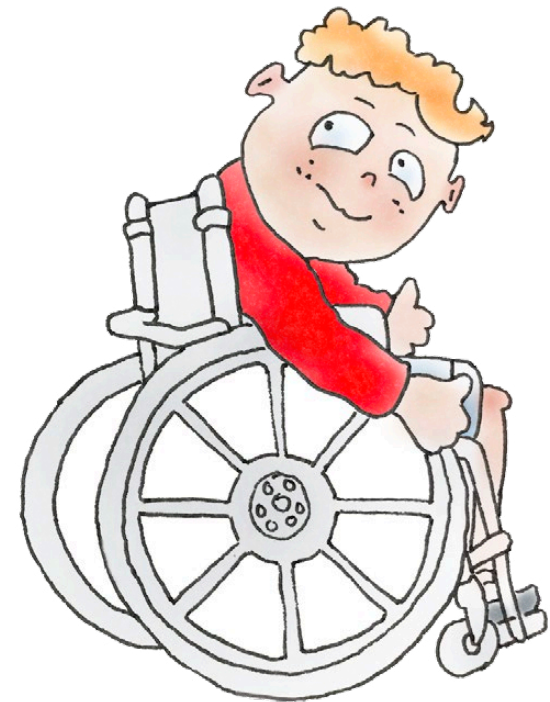


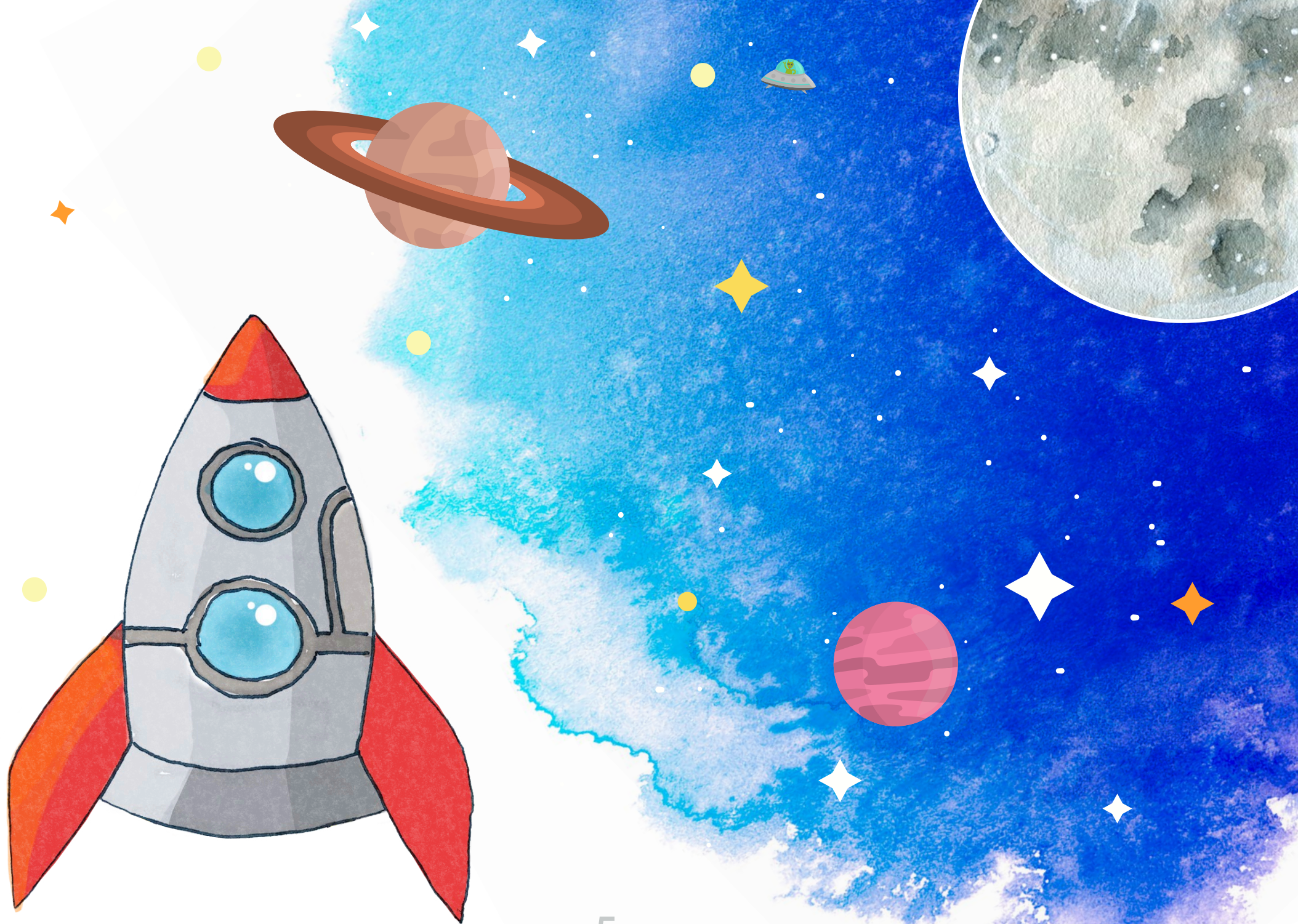
Mae Reggie yn mynd i deithio i'r lleuad ar roced ofod.

Mae Reggie yn gwneud ei ffordd i'r roced ofod ac yn paratoi i lansio

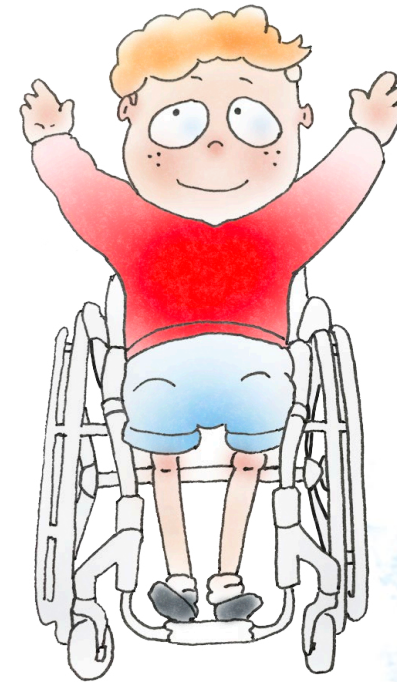
Mewn sawl ffordd wahanol allwch chi symud tuag at eich roced ofod?

- Ymlaen
- Yn ôl
- Mewn llinell igam-ogam
- Mewn llinell grom



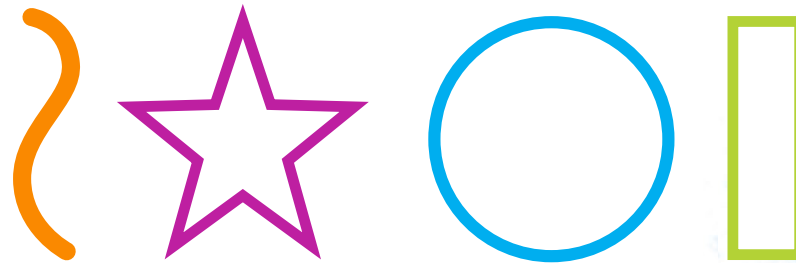


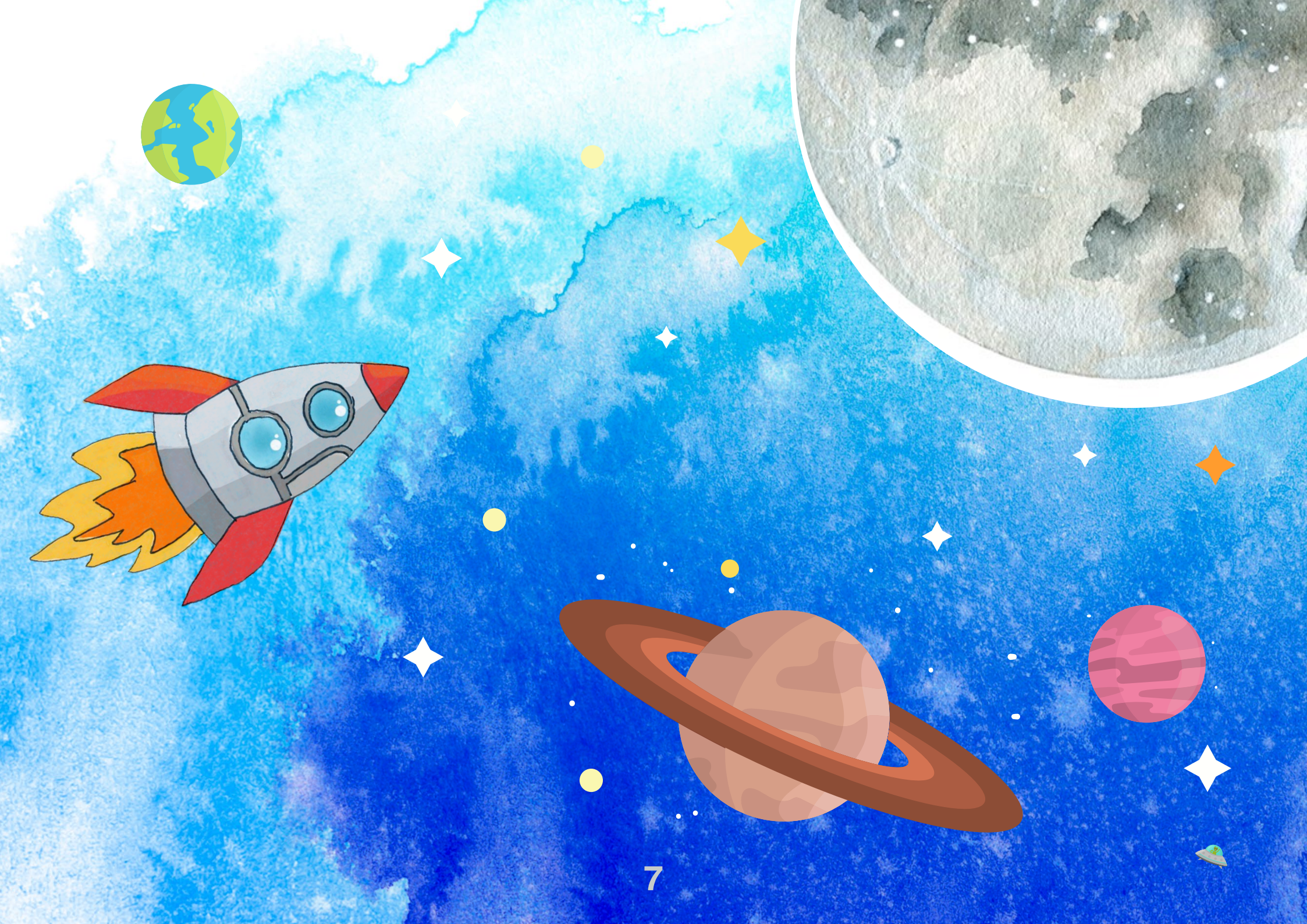
Mae'r roced yn ffrwydro i'r Gofod, gan droelli tuag at y lleuad a'r sêr



Allwch chi greu siapiau fel rocedi, lleuadau a sêr gan ddefnyddio eich corff?

- Siâp Syth
- Siâp Seren
- Siapiau Crwn
- Siapiau fel Cryman
- Siapiau wrth bwyso allan i ochr eich cadair
- Siapiau wrth bwyso ymlaen o'ch cadair



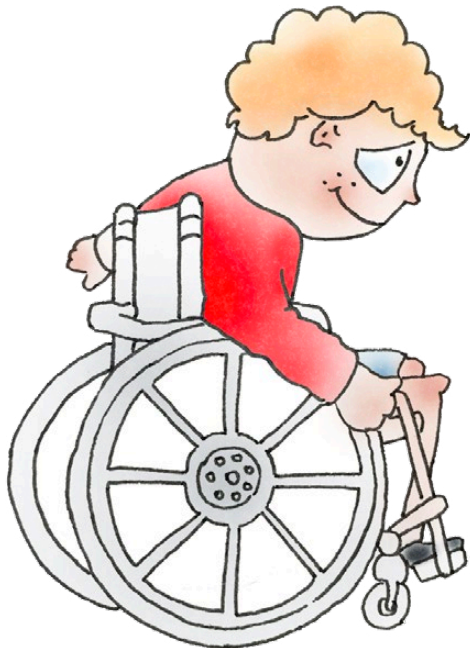


Wrth hedfan i'r lleuad, mae'n rhaid i Reggie wisgo ei siwt ofod yn barod i lanio.

Mae'r siwt ofod ym mhen arall y roced, felly mae'n rhaid i Reggie gropian ar hyd y llong ofod i gyrraedd ato.



Pa fathau o wahanol symudiadau allwch chi eu gwneud?



- Cropian
- Symudiadau rheoledig tra byddwch allan o'ch cadair
- Dechrau a stopio
- Gwthio cyflym
- Gwthio araf
- Plygu eich pen i lawr wrth wthio



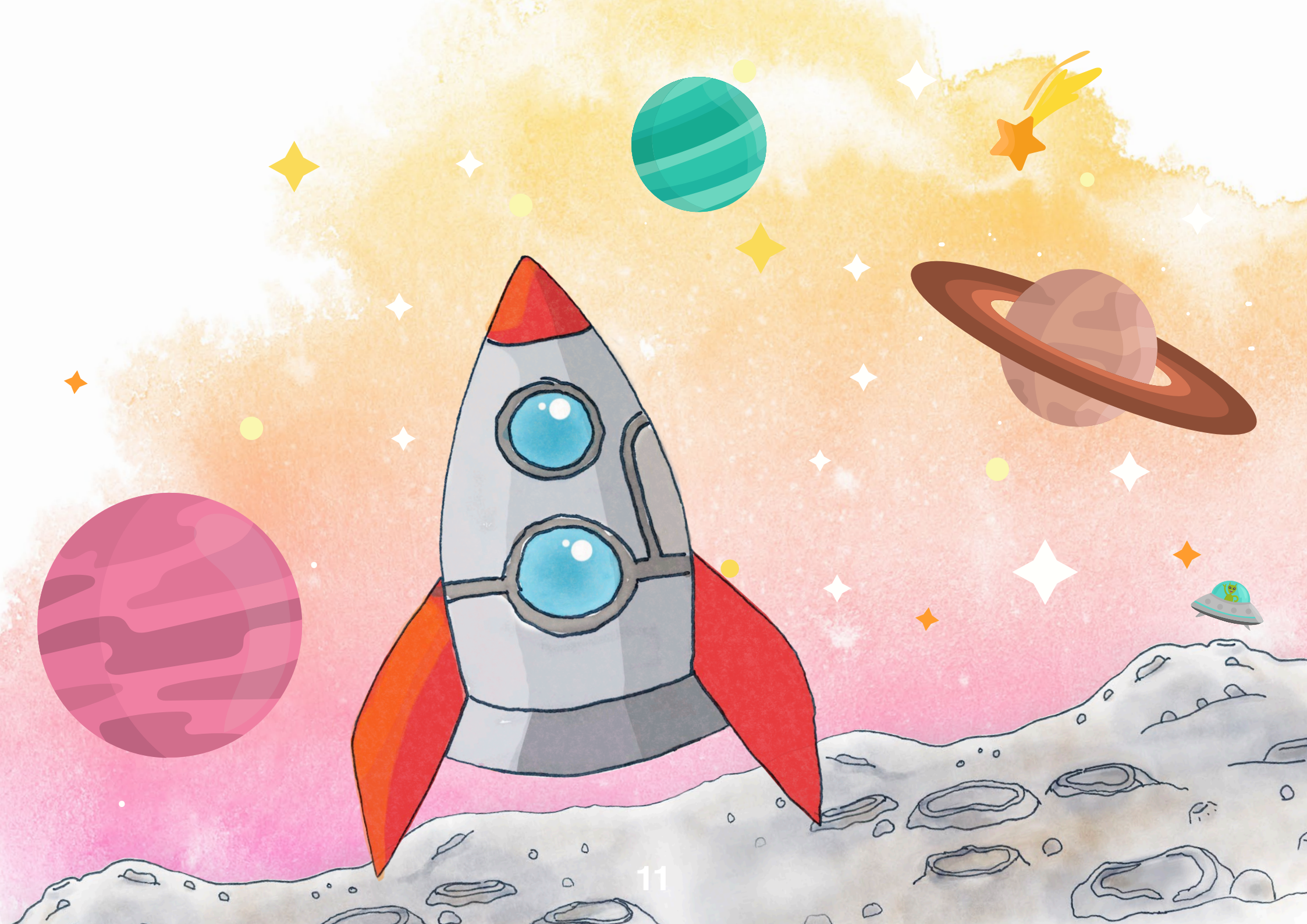


Mae'r roced wedi glanio ar y lleuad, ac mae Reggie yn barod i fynd i fforio.

Mae Reggie yn ceisio agor y drws ond mae'n sownd, mae'n rhaid iddo wthio mor galed ag y gall ac mae'n agor.

Pa fathau o wrthrychau allwch chi eu gwthio a'u symud?

- Drysau
- Cadeiriau
- Gwrthrychau ar fyrddau
- Gwrthrychau ar y llawr



Mae Reggie yn symud drwy'r drws ac ar wyneb y lleuad.

Mewn sawl ffordd wahanol allwch chi symud cyn glanio'n ddiogel ar y lleuad?

- Symud i lawr llethr
- Symud i fyny llethr
- Symud i fyny ar gwrbyn
- Symud i lawr oddi ar gwrbyn
- Agor drws a mynd drwyddo



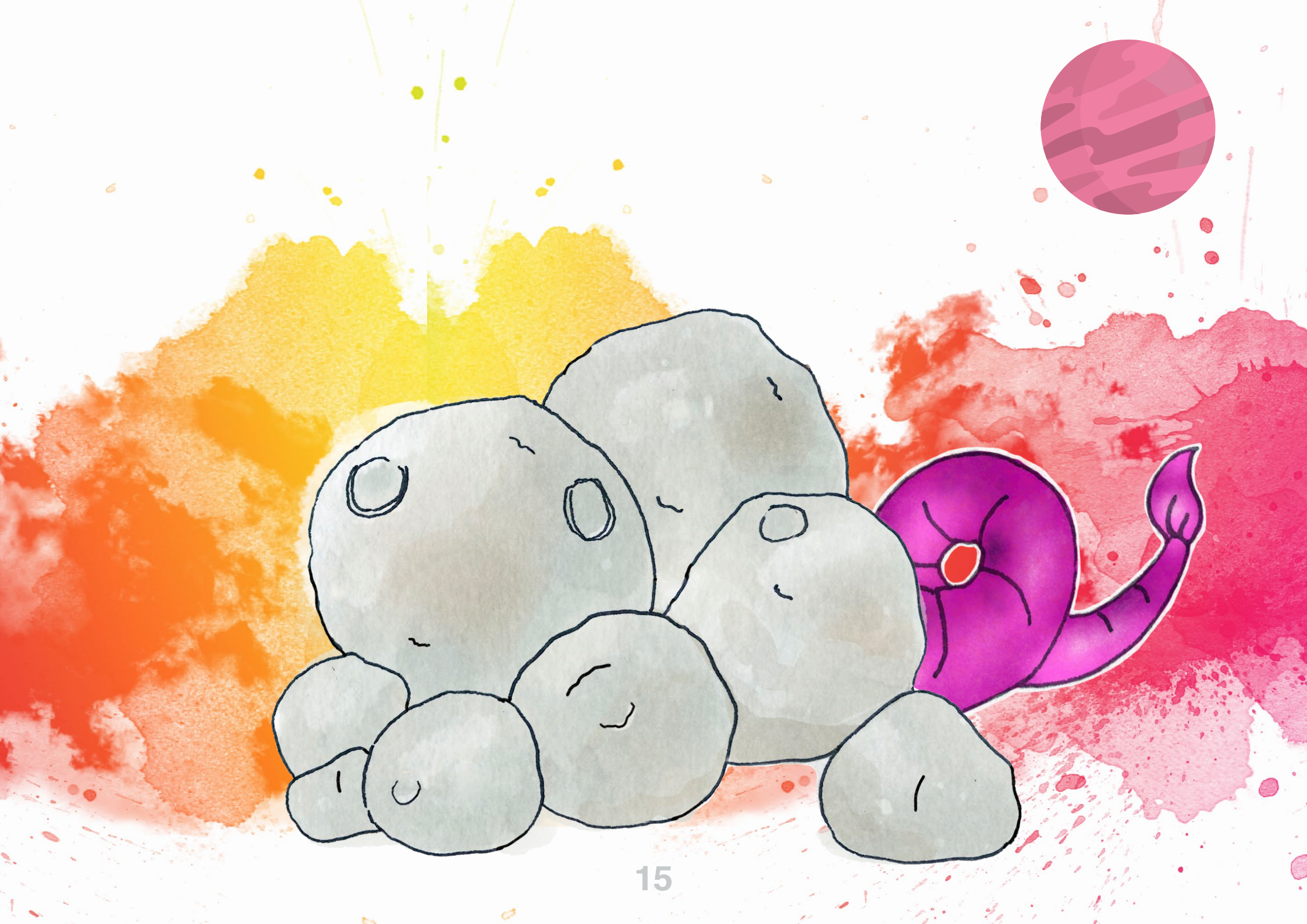


Mae Reggie'n gallu gweld cynffon creadur estron yn ymddangos o dan bentwr enfawr o greigiau gofod; mae'n rhaid iddo fynd draw yno cyn gynted â phosibl i'w helpu.

Ym mha fath o ffyrdd y gallech chi symud pe baech chi yn y gofod?

- Un gwthiad i weld pa mor bell y gallwch fynd
- Symud Ymlaen i gyfeiriad crwm
- Symud yn ôl i gyfeiriad crwm

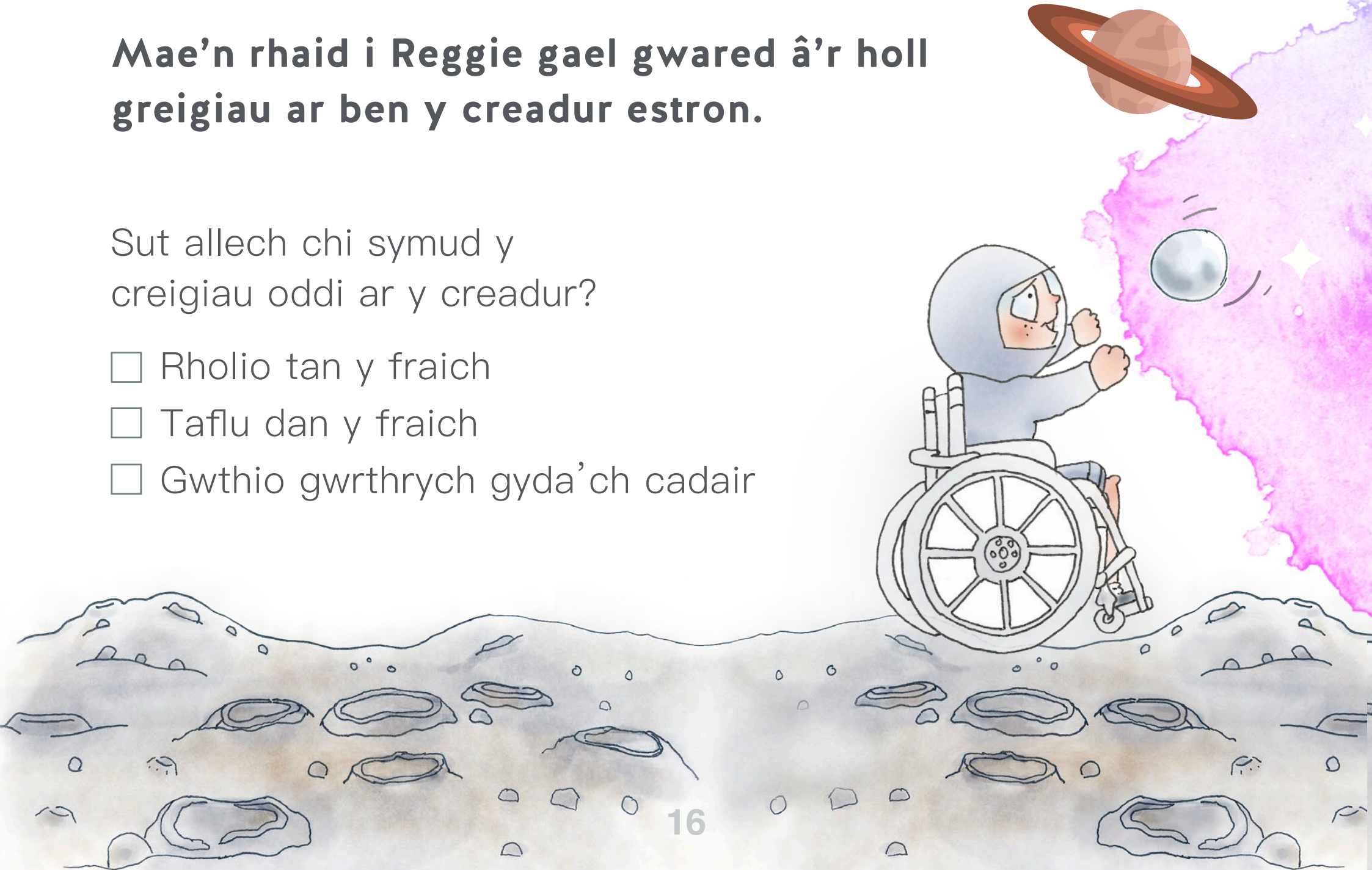




Mae'n rhaid i Reggie gael gwared â'r holl greigiau ar ben y creadur estron.

Sut allech chi symud y creigiau oddi ar y creadur?

- Rholio tan y fraich
- Taflu dan y fraich
- Gwthio gwrthrych gyda'ch cadair



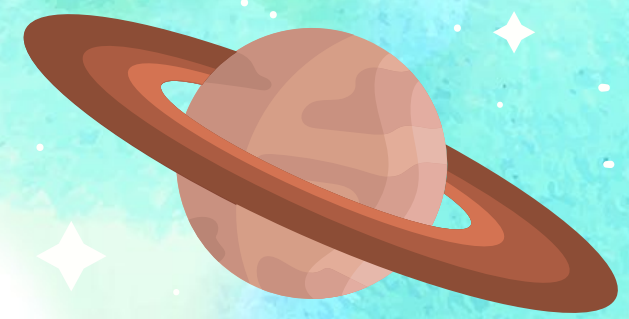


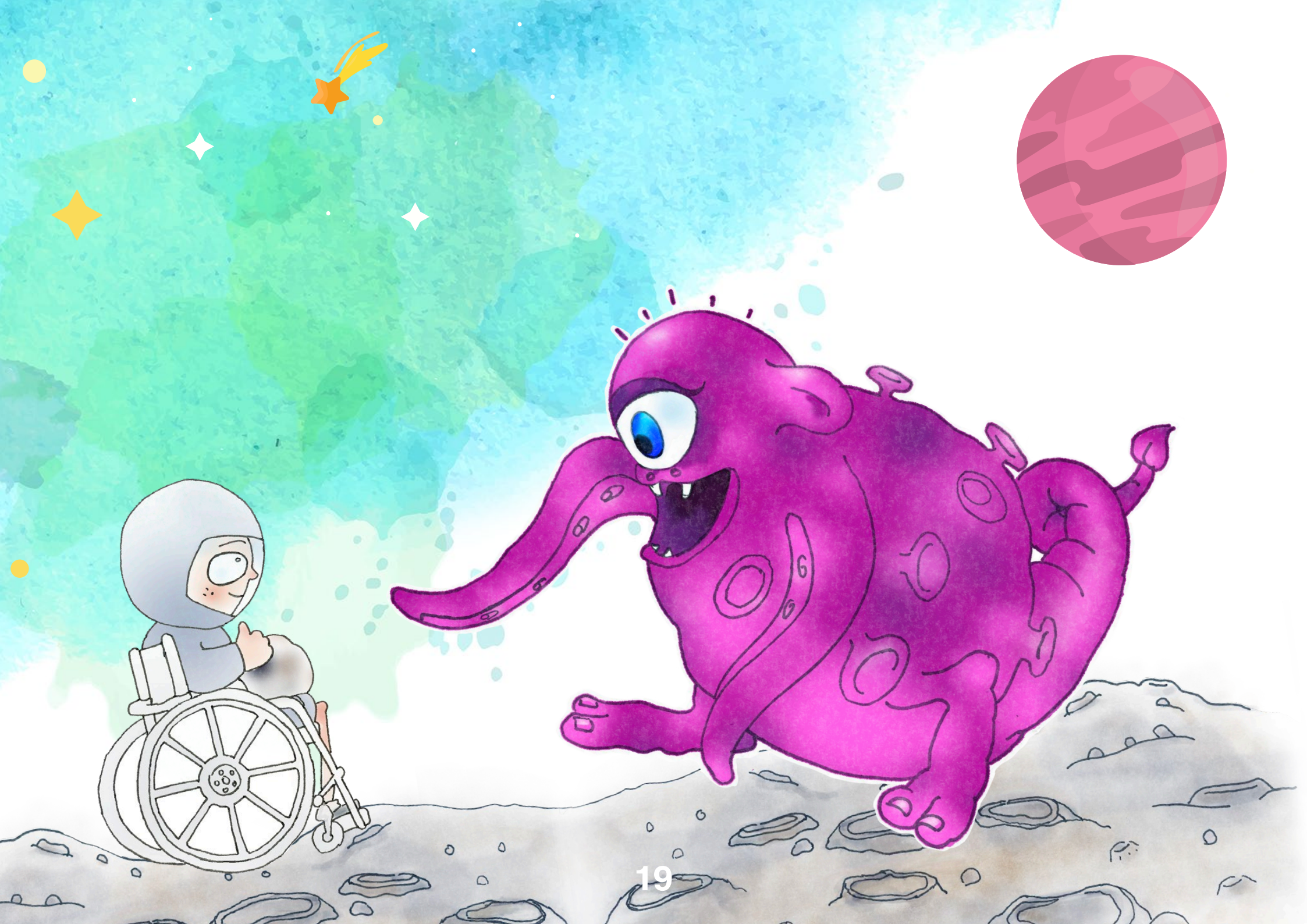


Mae Reggie yn gwneud ffrindiau gyda'r creadur estron ac yn ei ddysgu i chwarae rhai gemau o'r Ddaear

Sawl ffordd allwch chi basio gwrthrych rhyngoch chi a phartner?

- Rholio pêl o'ch côl
- Rholio pêl i'ch partner
- Taflu dan y fraich
- Stopio gwrthrych gan ddefnyddio eich cadair



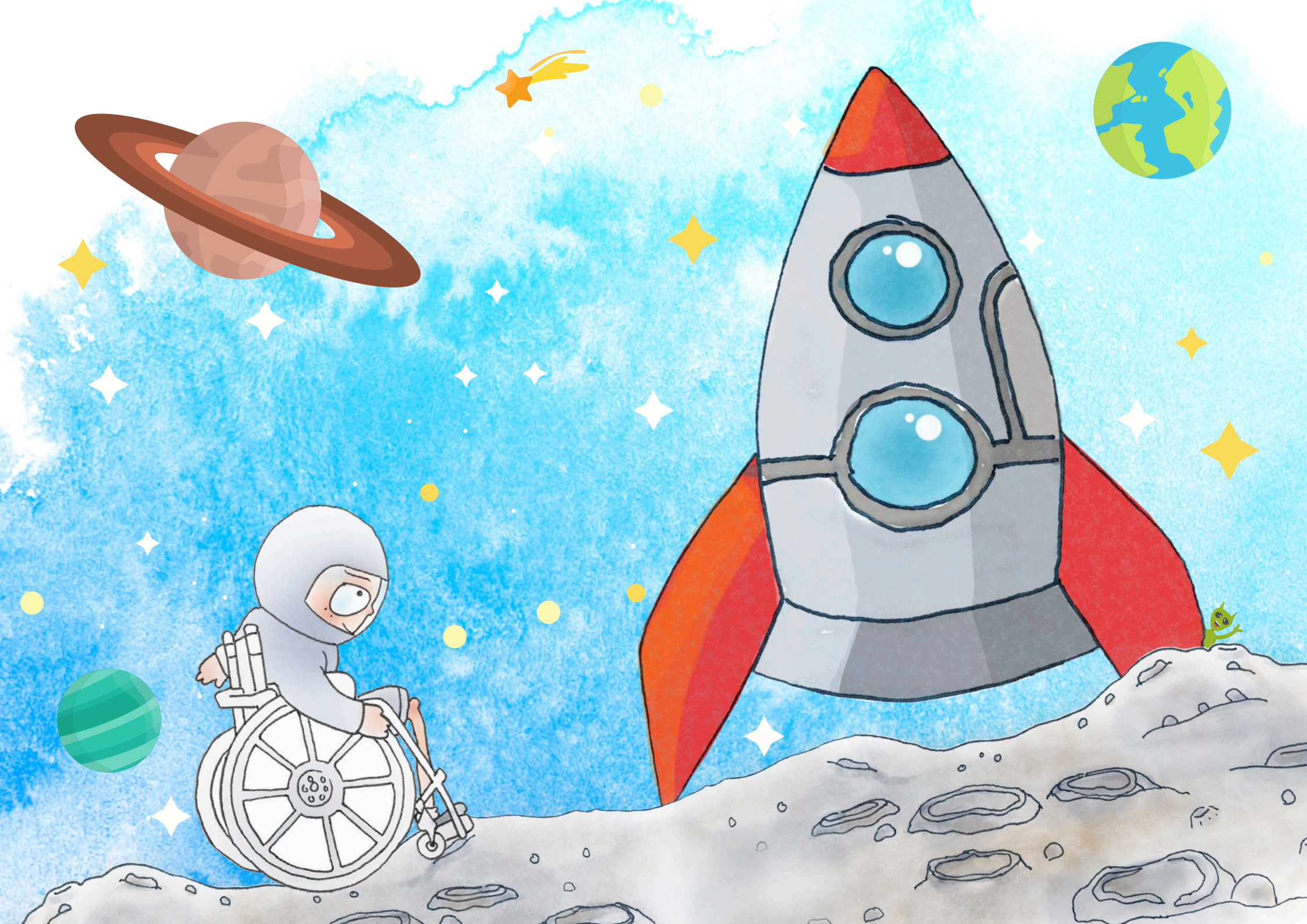


Mae Reggie a'i ffrind Estron yn gorffen chwarae gan fod yn rhaid i Reggie ddychwelyd i'r Ddaear. Mae Reggie yn dringo ar fwrdd ei roced ofod ac yn hedfan yn ôl i'r Ddaear mewn pryd ar gyfer ei De.

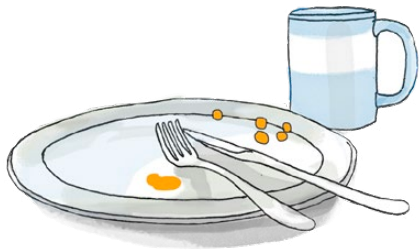
Ym mha ffyrdd gwahanol allwch chi fynd yn ôl i'ch Roced Ofod?



- Symud ar ramp yn barod i gael eich codi
- Symud eich ffordd i allanfa adeilad
- Dylech osgoi unrhyw wrthrychau a allai fod yn eich ffordd



Mae Reggie yn gorffen ei de ac yn mynd yn syth i'r gwely. Mae wedi cael cymaint o hwyl fel ei fod am ddweud popeth amdano wrth ei ffrindiau drannoeth.



Allwch chi ddysgu unrhyw un o'r symudiadau rydych chi wedi'u gwneud yn ystod stori Reggie i rywun?

Helo daearolyn ...
A welsoch chi fi? Sawl
gwaith?
Ateb ar y dudalen olaf

PETHAU YCHWANEGOL

DANGOSWCH I MI BETH ALLWCH CHI EI WNEUD

Allwch chi greu rhai symudiadau a fyddai'n helpu Reggie yn ystod ei daith?

Beth oeddech chi'n ei gael yn anodd? Pam wnaethoch chi ei chael hi'n anodd? Sut allwch chi wella?

Pa gamau oedd y mwyaf hwyliog i'w gwneud? Allwch chi feddwl pam roedden nhw'n hwyl?

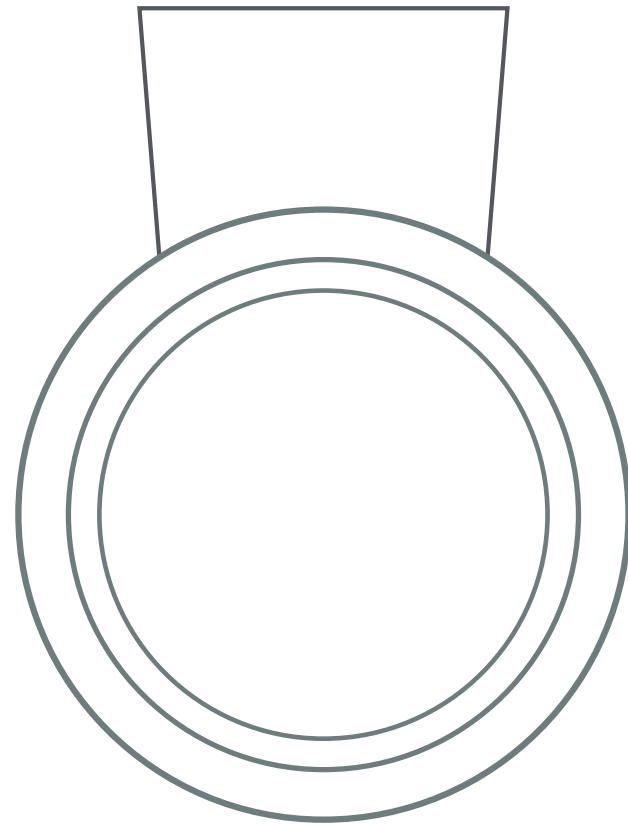
Allwch chi greu eich stori eich hun gyda champau newydd?

Allwch chi ddangos eich stori i ffrind a mynd drwyddi gyda'ch gilydd?

DA IAWN CHI

Rydych chi wedi cwblhau 'Mae Reggie'n Mynd i'r Lleuad' sy'n golygu eich bod wedi ennill medal arbennig fel anturiaethwr gofod.

Allwch chi ddylunio medal i ddangos i'ch ffrindiau i gyd?



BETH ALLWCH CHI EI WNEUD GYDA'R CAMAU HYN

Allwch chi feddwl am unrhyw weithgareddau neu chwaraeon lle defnyddir y camau rydych chi wedi'u dysgu?

Gweithgareddau / Chwaraeon

Ymlaen	
Yn ôl	
Mewn llinell igam-ogam	
Mewn llinell grom	
Siâp Syth	
Siâp Seren	
Siapiau Crwn	
Siapiau Crwm	
Cropian	
Gwthio cyflym	
Gwthio araf	

Gweithgareddau / Chwaraeon

Gwthio gwrthrych	
Taflu dan y fraich	
Dechrau a stopio	
Un gwthiad i weld pa mor bell y gallwch fynd	
Plygu eich pen wrth wthio ymlaen	
Stopio gwrthrych gan ddefnyddio eich cadair	
Siapiau wrth bwyso allan dros ochr eich cadair	
Siapiau wrth bwyso ymlaen o'ch cadair	

Mae gweithgareddau addasu yn ffordd wych o gynllunio eich sgiliau o fewn 'Mae Reggie'n Mynd i'r Lleud'

GOFOD Sut allwch chi newid yr ardal rydych chi'n chwarae ynddi?

Ble allwch chi chwarae?

Allwch chi wneud y lle yn fwy neu'n llai?

Allwch chi gael mwy nag un rhan yn eich ardal?

TASG A all pobl chwarae'r gweithgaredd yn wahanol?

Sut allwch chi newid y gêm fel y gall pawb ei chwarae?

Allwch chi newid y gweithgaredd i'w wneud yn haws ac yn anoddach?

Allwch chi chwarae'r gweithgaredd mewn safleoedd gwahanol?

CYFARPAR Pa gyfarpar allwch chi ei ddefnyddio?

Allwch chi ddefnyddio cyfarpar o liw gwahanol?

Allwch chi ddefnyddio cyfarpar ysgafnach?

Allwch chi ddefnyddio cyfarpar mwy o faint?

Allwch chi ddefnyddio cyfarpar sydd wedi'i wneud o ddeunyddiau gwahanol?

POBL Pwy all chwarae?

Allwch chi newid nifer y bobl sy'n chwarae?

A all pob chwaraewr gael sgiliau gwahanol i'w cwblhau?

Yr ateb yw...
DEG! Da iawn os
daethoch o
hyd i mi.





MAE REGGIE'N MYND I'R LLEUAD

Simon Jones, Swyddog Datblygu Chwaraeon Anabledd Cymru
sljones@valeofglamorgan.gov.uk



www.valeofglamorgan.gov.uk/sportsandplay

🐦 Dewch o hyd i ni ar Twitter @Valesportnews www.disabilitysportwales.com