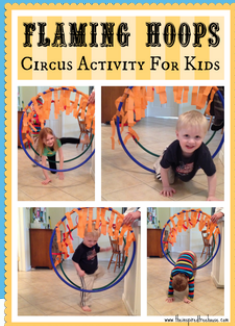


'Taith gerdded sgiliau sycras'



CYN I CHI EI OSOD ...

- Paciwch beli, pad lluniadu a phensiliau i ysgrifennu faint o wahanol arwynebau y gallwch chi jyglo yn eu herbyn



Cylchoedd Fflamio

- Cam 1 - torri sribedi o bapur o wahanol liwiau.
- Cam 2 - defnyddiwch selotep i'w glynu o amgylch eich cylchyn hwla.
- Cam 3 - dewch o hyd i wahanol ffyrdd o symud trwy'ch cylchyn - rholio, neidio, neu daflu gwrthrychau.



A oedd yn hwyl?

Ble aethoch chi?

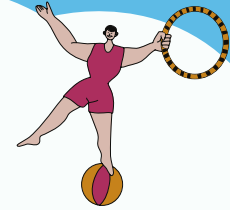
Tynnwch llawer o luniau

Sawl cam allwch chi wneud?



YN YSTOD EICH TAITH NEU YN ÔL YN Y CARTREF ...

- Allwch chi ... cydbwyso ar hyd wal cydbwysedd ar hyd wal neu ar hyd y palmant (i'r rhai bach)? fel cerdded rhaff dynn? jyglo peli yn erbyn gwahanol arwynebau neu ymarfer eich taflu a'ch dal (ar gyfer rhai bach)?? jyglo gydag un llaw? jyglo sefyll ar un goes? jyglo mwy na 2 bêl?



- Faint o wahanol arwynebau wnaethoch chi lwyddo i jyglo yn eu herbyn yn ystod eich taith gerdded?
- tynnu clown?
- dewch o hyd i ffon a'i defnyddio yn eich rhaff dynn cerdded?
- jyglo gyda pheli o wahanol faint

