



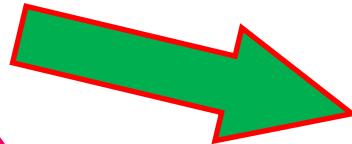
# "Taith yr Enfys"



**COFIWCH GADW 2 FETR ODDI WRTH BOBL NAD YDYCH CHI'N BYW GYDA NHW**

## CYN DECHRAU AR Y DAITH...

- Ewch â phad darlunio a phensiliau gyda chi i ysgrifennu holl liwiau'r enfys.
- Ymarferwch ganu'r lliwiau!
- Crëwch Daflen Liw Helfa Ysglyfaethwyr

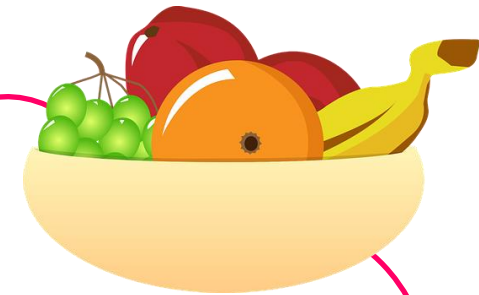


## YN YSTOD EICH TAITH...

Lliwiau'r ENFYS... Cerdded, rhedeg, loncian, hopian, ochrgamu - Teithiwch ffordd wahanol bob tro wrth edrych am eich enfys ddychmygol ... gwnewch nodyn o'r eitemau

**Coch, Melyn, Pinc a Gwyrdd, Porffor, Oren a Glas**

- Edrychwch am ddail o liwiau gwahanol - beth am greu deilen enfys drwy roi'r dail dan y papur ac yna rhwbio sialc neu greonau dros y papur?
- Edrychwch ma bili pala a phryfed o wahanol liwiau
- Pa liw yw'r gwair? Allwch chi chwibanu gwair? (Rhowch y gwair rhwng eich bysedd a chwythwch i glywed y chwiban)
- Pa liw flodau allwch chi eu gweld? Gwnewch gadwyn llygaid-y-dydd!
- Gwnewch gebab ffrwythau'r enfys cyn mynd ar grwydr! Bwytwch e ar eich taith!



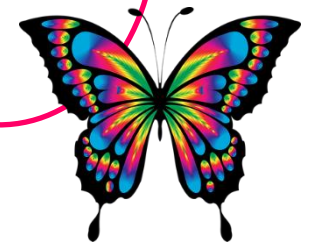
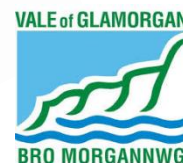
## **COFIWCH DYNNU DIGON O FFOTOGRAFFAU AR EICH TAITH**



**BLE AETHOCH CHI?**

**OEDD HI'N HWYL?**

**SAWL CAM GYMEROCH CHI?**



**VALESPORTSPLAY  
VALESPORTSTEAM**

**VALEOFGLAMORGAN.GOV.UK/SPORTSANDPLAY**