

Dod i Nabod

Eglwys Illtud Sant

ARFORDIR TREFTADAETH
MORGANNWG
GLAMORGAN
HERITAGE COAST

Mae Eglwys Illtud Sant yn sefyll ar safle un o'r canolfannau dysg hynaf yng ngwledydd Prydain! Sefydlwyd yr eglwys tua 500ŴC gan Illtud Sant a sefydlodd fynachlog a choleg yma.



Daeth y coleg yn gartref i fyfyrwyr o bob cwr o Ewrop gan gynnwys mynachod, ysgolheigion crefyddol a phlant uchelwyr a theuluoedd brenhinol. Bu llawer o seintiau'n astudio yng ngholeg Illtud ac mae bron yn sicr i ddysgeidiaeth Illtud ddylanwadu ar Ddewi Sant a Phadrig Sant, a ddaeth yn nawddseintiau Cymru ac Iwerddon.

Roedd lleoliad y coleg ar lan y môr yn gyfleus i fyfyrwyr oedd yn cyrraedd mewn llongau. Roedd hefyd yn bwysig o ran diogelwch – cafodd y coleg ei godi mewn pant lle doedd neb yn gallu ei weld o'r môr ac roedd hyn yn helpu i'w ddiogelu rhag ysbeilwyr Llychlynnaidd.

Cafodd yr eglwys sydd i'w gweld yma heddiw ei chodi yn ystod y 13eg ganrif yn agos i le'r oedd y coleg yn arfer sefyll.

Doedd dim bathodyn gan Coleg Illtud Sant fel sydd gan lawer o ysgolion y dyddiau hyn. Pe bai un wedi bod ganddi, a allwch chi ddychmygu sut olwg fyddai arno? Tynnwch lun o'ch syniad ar gyfer bathodyn Coleg Illtud Sant yma.



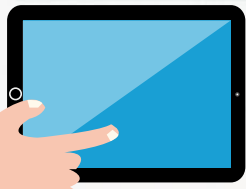
www.valcofglamorgan.gov.uk/familyfun

Sganiwch yma
ar gyfer mwy o
hwyl i'r teulu...



A wyddech chi ...

A wyddech chi... yn ôl un chwedl, rhyfelwr medrus oedd Illtud Sant cyn iddo ddod yn fynach! Credir iddo ymladd ochr yn ochr â'r chwedlonol Frenin Arthur wrth amddiffyn Prydain yn erbyn y Sacsoniaid a oresgynnodd y wlad o'r Almaen yn ystod y Canol Oesoedd.



Chwiliwch am yr arddangosfa sgrin gyffwrdd y tu mewn i Eglwys Illtud Sant sy'n darparu mwy o wybodaeth am yr eglwys, y dre a nodweddion treftadaeth eraill gerllaw.

Chwiliwch am y meini hynafol!

Ger pen gorllewinol Eglwys Illtud Sant mae Capel Galilea. Y tu mewn i'r Capel, byddwch yn cael hyd i bum maen hynafol – rai o'r croesau Celtaidd harddaf yng Nghymru.



Mae'r meini tua 1100 a 1200 o flynyddoedd oed. A allwch chi weld p'un yw p'un drwy ddefnyddio'r disgrifiadau isod...

- Croes Hywel:** mae cylch o gwmpas pen y maen yma ac mae patrwm cris-groes cain wedi'i gerfio arno.
- Croes Samson:** dyma'r byrraf o'r ddau biler. Mae patrwm cyrliog wedi'i gerfio ar flaen y garreg.
- Piler Samson:** dyma'r talaf o'r tri maen.

Trowch y dudalen beniwaered i weld a ydych chi wedi dyfalu'n gywir!

Piler Samson



Croes Samson



Croes Hywel

