

# 68 Mariners Walk

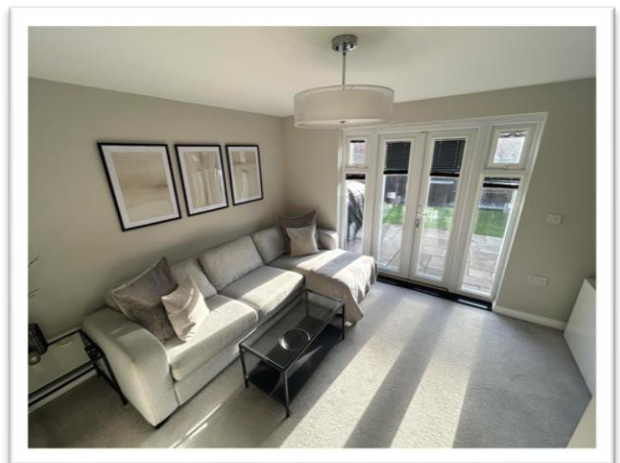
Perchentyaeth Cost Isel



**£147,000**

(70% o'r prisiad)

- Sgôr B EPC
- Pryniant Rhannu Ecwiti
- Cartref Dwy Ystafell Wely Modern
- Gardd wedi'i Thirlunio
- Cynllun 70/30



Bydd angen i ymgeiswyr sydd â diddordeb mewn prynu'r cartref rhagorol hwn gofrestru eu diddordeb trwy gysylltu â Beth Christofides, Swyddog Gwerthiannau Preswyl yn Nhau Wales & West ar 07790 396 683.



## Am yr eiddo

Mae gan Dai Wales & West gartref canol teras, dwy ystafell wely wedi'i gyflwyno'n dda ar gael yn ardal boblogaidd Glannau'r Barri.

Cynigir yr eiddo am 70% o'i werth ar y farchnad agored (yn unol â meini prawf penodol). Sylwer bod y pris a hysbysebir yn cyfateb â chyfran 70% o'i werth. Byddech chi'n berchen ar 100% o'r eiddo a byddai pridiant cyfreithiol yn cael ei ddal ar 30%, ac ni fyddai unrhyw rhent na llog yn daladwy ar y gyfran ecwiti. (Gwerth 100% fyddai £210,000).

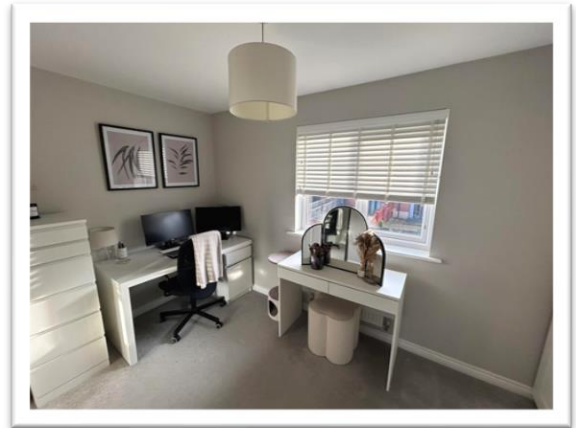
## Llety

Camwch i mewn i gyntedd croesawgar, ynghyd â thoiled ymarferol i lawr y grisiau. Mae'r ystafell fwyta/lolfa eang yn berffaith ar gyfer ymlacio neu ar gyfer adloniant, gyda waliau niwtral sy'n creu awyrgylch cynnes a deniadol. Mae'r gegin gyfagos, gyda theils ceramig llyfn, yn darparu ardal fodern ar gyfer creadigrwydd coginio.

I fyny'r grisiau, mae dwy ystafell wely o faint hael ac ystafell ymolchi, gyda mynediad i atig ag estyll yn cynnig storfa ychwanegol. Mae'r cwpwrdd storio o dan y grisiau yn ychwanegu ymarferoldeb ychwanegol ar gyfer bywyd bob dydd.

Y tu allan, mae'r ardd nad oes angen gwneud gwaith cynnal a chadw mawr yn cynnwys deciau cyfansawdd a phorfa artiffisial, gan ei gwneud yn ddelfrydol ar gyfer cynulladau yn awyr agored neu ymlacio tawel. Gan wynebu'r de mae'n yn sicrhau digon o olau naturiol, a gellir cael mynediad drwy ddrysau Ffrengig chwaethus.

Mae'r eiddo hefyd yn elwa o ffenestri gwydr dwbl, man parcio preifat, a mynediad cefn ar hyd lôn.



## Meini prawf

Bydd yn rhaid bod ymgeiswyr cymwys:

- Yn meddu ar gysylltiad lleol
- Yn brynwr tro cyntaf
- Yn gallu sicrhau morgais am werth yr eiddo
- Yn gallu sicrhau blaendal

Bydd angen i unrhyw un sydd â diddordeb lenwi ffurflen gais trwy wefan Aspire 2 Own.

<https://www.valeofglamorgan.gov.uk/cy/living/Housing/Affordable-Housing/Aspire2Own.aspx>

Ty'r Bwa  
77 Parc Tŷ Glas  
Llanisien  
Caerdydd  
CF14 5DU



---

I gofrestru'ch diddordeb, cysylltwch â Beth Christofides yn Nhai  
Wales & West ar 07790396683.

Mae rhagor o wybodaeth am Berchentyaeth Cost Isel ar ein  
gwefan <https://www.wwha.co.uk/cy/chwilio-am-gartref/>