

# 7 Steep Holm Walk - Sili - CF64 5WH

*Perchentyaeth Cost Isel*



**O £178,500**  
(70% o'r prisiad)

- Sgôr B EPC
- Pryniant Rhannu Ecwiti – cyfran 70%
- Cartref 2 Ystafell Wely Modern
- Lle i barcio un Car
- Gardd Gefn





## Am yr Eiddo

Mae'n bleser gan Dai Wales and West ac Aspire 2 Own gynnig y cartref pâr 2 ystafell wely hwn, sydd wedi'i gyflwyno yn dda ac sydd wedi'i leoli yn ardal boblogaidd Sili ym Mro Morgannwg.

Cynigir yr eiddo am 70% o'i Werth ar y farchnad agored (yn unol â meini prawf penodol). Sylwer bod y pris a hysbysebir yn cyfateb â chyfran 70% o'i werth. Byddech chi'n berchen ar 100% o'r eiddo a byddai pridiant cyfreithiol yn cael ei ddal ar 30%, ac ni fyddai unrhyw rhent na llog yn daladwy ar y gyfran ecwiti. (Gwerth 100% yw £255,000)

## Llety

Lleolir yr eiddo hwn mewn ardal boblogaidd mewn datblygiad modern, ac mae'n gyfle gwych i gamu ar yr ysgol eiddo.

Mae'r llety yn cynnwys: Cyntedd, Cegin/Cegin Fwyta/Lolfa, Ystafell gotiau ar y llawr gwaelod, Cwpwrdd Boeler, Ystafell Wely 1, Ystafell Wely 2 ac Ystafell Ymolchi.

Allanol: Lle i barcio un car a gardd yn y cefn.

# Meini prawf

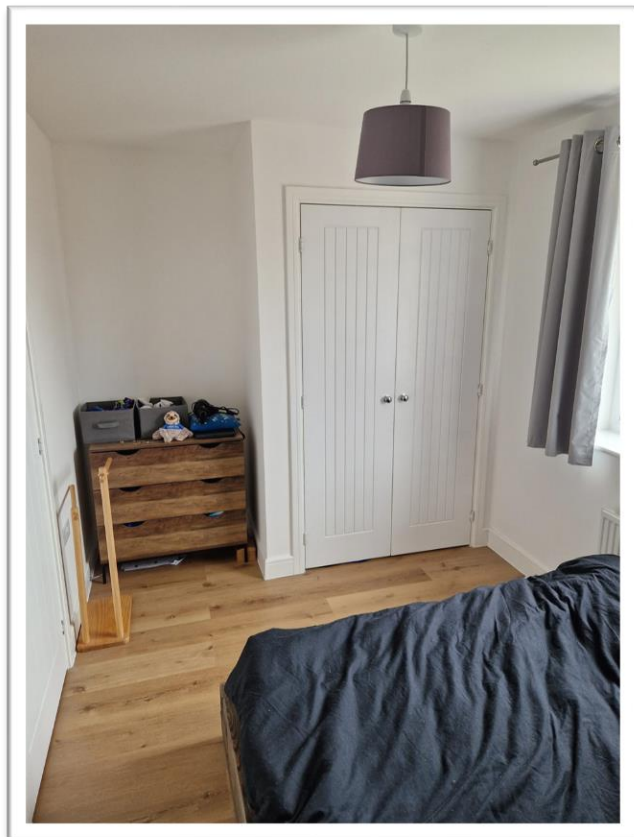
## Bydd ymgeiswyr cymwys:

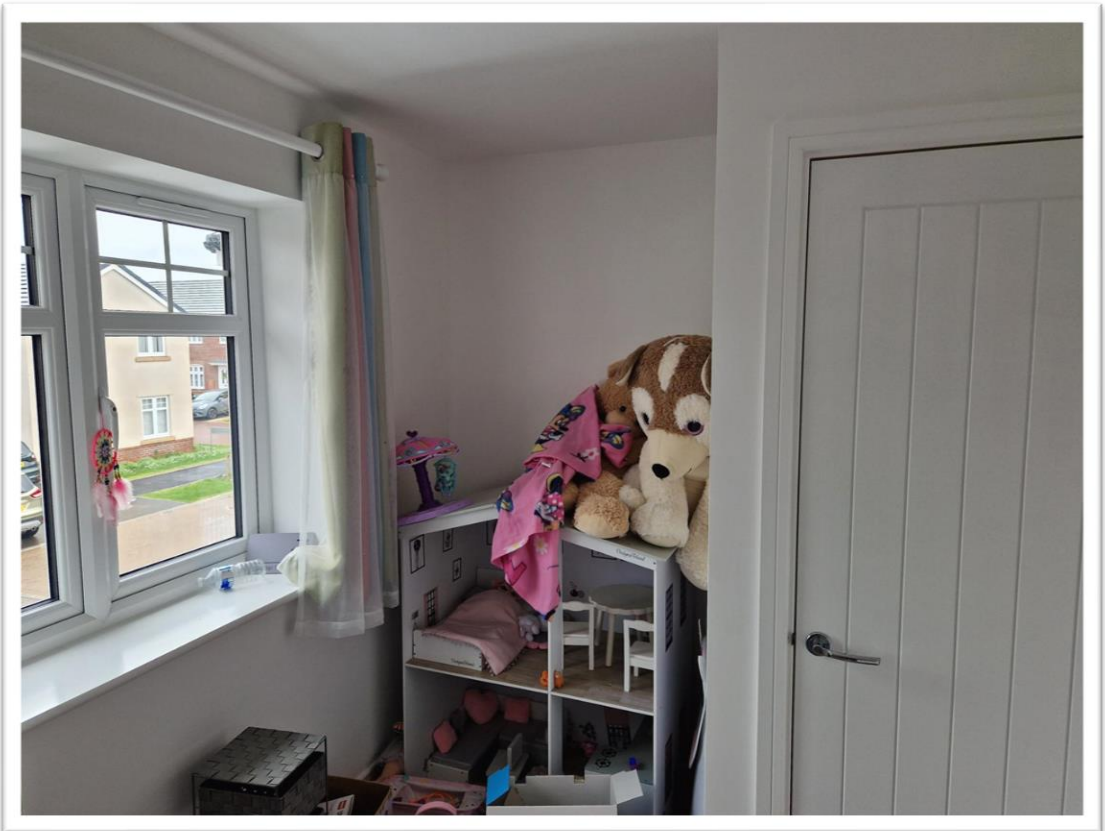
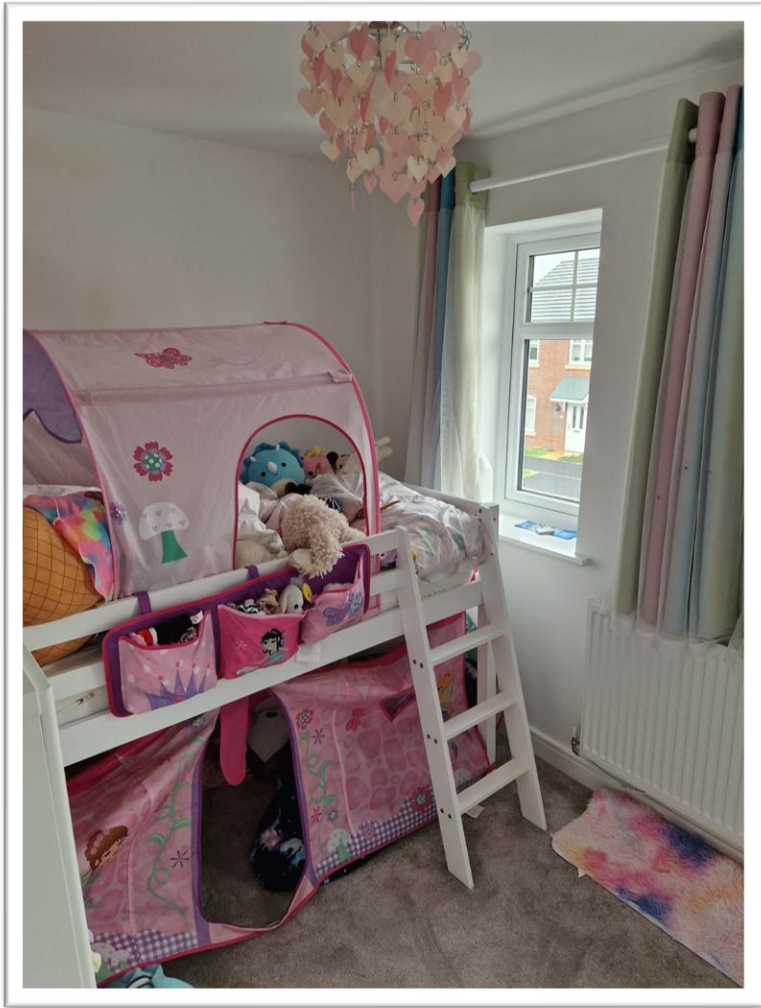
- Yn meddu ar gysylltiad lleol
- Yn brynwyr tro cyntaf
- Yn gallu sicrhau morgais am werth yr eiddo
- Yn gallu sicrhau blaendal

Bydd angen i bob parti sydd â diddordeb lenwi ffurflen gais trwy wefan Aspire 2 Own.

<https://www.valeofglamorgan.gov.uk/en/living/Housing/Affordable-Housing/Aspire-to-own.aspx>









- 
- Cysylltwch â thîm Aspire 2 Own i drefnu mynd i weld yr eiddo ar:
  - [E-bost: housingstrategy@valeofglamorgan.gov.uk](mailto:housingstrategy@valeofglamorgan.gov.uk)
  - Ffôn: 01446 709 433 / 01446 709 476