

Cyngor Bro Morgannwg

# Ôl-ffitio Hybrid Prosiect

**ATEB EICH CWESTIYNAU**  
Gwybodaeth ddefnyddiol i denantiaid



yn gweithio mewn partneriaeth â



## A fydd y **system wresogi hybrid newydd** yn costio arian i mi?

Na fydd, mae'r gosodiad yn dibynnu ar ganlyniad y rhag-arolwg ac, os yw'n addas, bydd Cyngor Bro Morgannwg yn ei osod a'i wasanaethu am ddim. Er hynny, efallai bydd cost cynyddol fach yn eich bil trydan, ond mi fydd hwn yn cael ei gosod yn erbyn arbedion i'ch costau boeler, trwy ddefnydd gostyngol.

## Pam mae **fy eiddo wedi'i ddewis** i gael y system hon?

Dewiswyd eich eiddo fel un o'r eiddo Cyngor cyntaf ym Mro Morgannwg i gael y system wresogi hybrid yn eu cartref. Bydd y system yma yn dichon helpu gydag arbedi arian ar eich bil gwresogi, mewn rhai achosion yn help gyda thlodi tanwydd ac yn help lleihau eich ôl troed carbon ym Mro Morgannwg.



Prosiect Ôl-ffitio Hybrid Bro Morgannwg

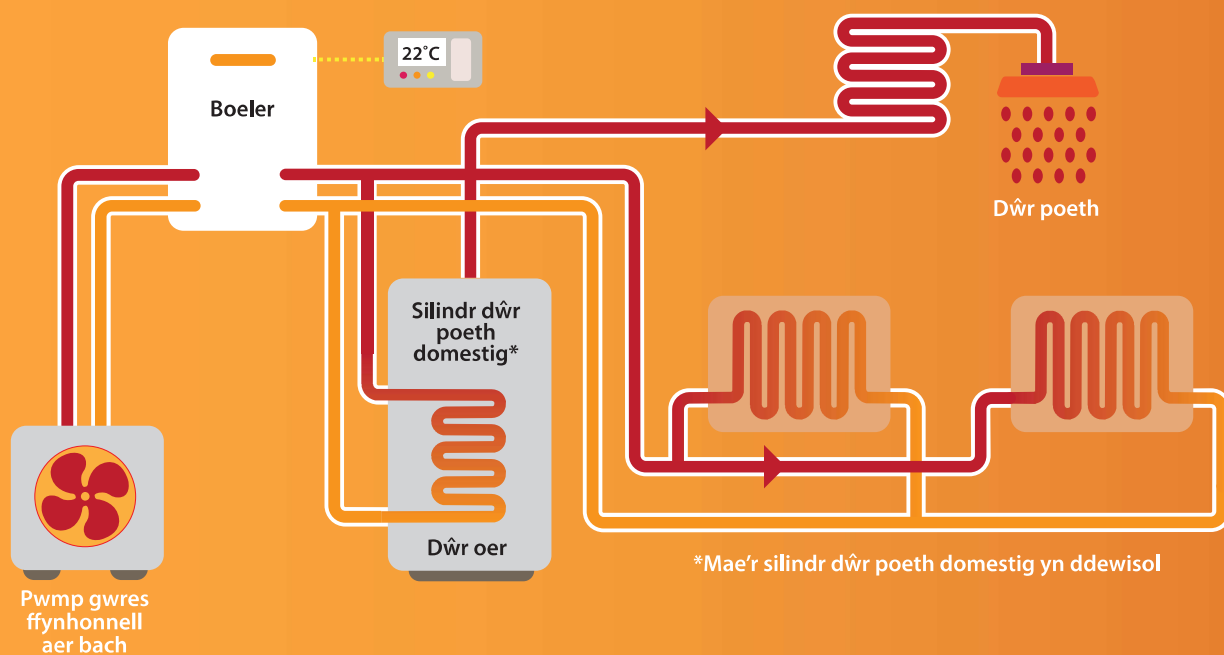
## Beth yw pwmp gwres ffynhonnell aer?

Mae pwmp gwres "awyr i ddŵr" yn echdynnu gwres o'r awyr y tu allan yn yr un modd ag y gall oergell echdynnu clywed o'i tu mewn. Gall gael gwres o'r aer hyd yn oed pan fo'r tymheredd y tu allan mor isel â -15C. Mae angen trydan i redeg pypiau gwres o hyd, ond mae'r gwres y maent yn ei echdynnu o'r aer yn cael ei adnewyddu'n naturiol yn gyson.

## Sut mae'r system yn gweithio?

Mae system wresogi hybrid yn cyfuno system nwy/olew â phwmp gwres ffynhonnell aer i ganiatáu i systemau gwresogi domestig ddewis tanwydd gwresogi sylfaenol gwahanol yn seiliedig ar gost tanwydd, gan ystyried y galw am wres ac effeithlonrwydd y system.

Mae system wresogi hybrid yn awtomatig yn dewis y modd gwresogi mwyaf cost-effeithiol ar unrhyw adeg o'r dydd neu'r nos, drwy'r flwyddyn. Mae'n ystyried tymheredd allanol a'r galw mewnol am wres a dŵr poeth, yn ogystal â chost gymharol nwy a thrydan.

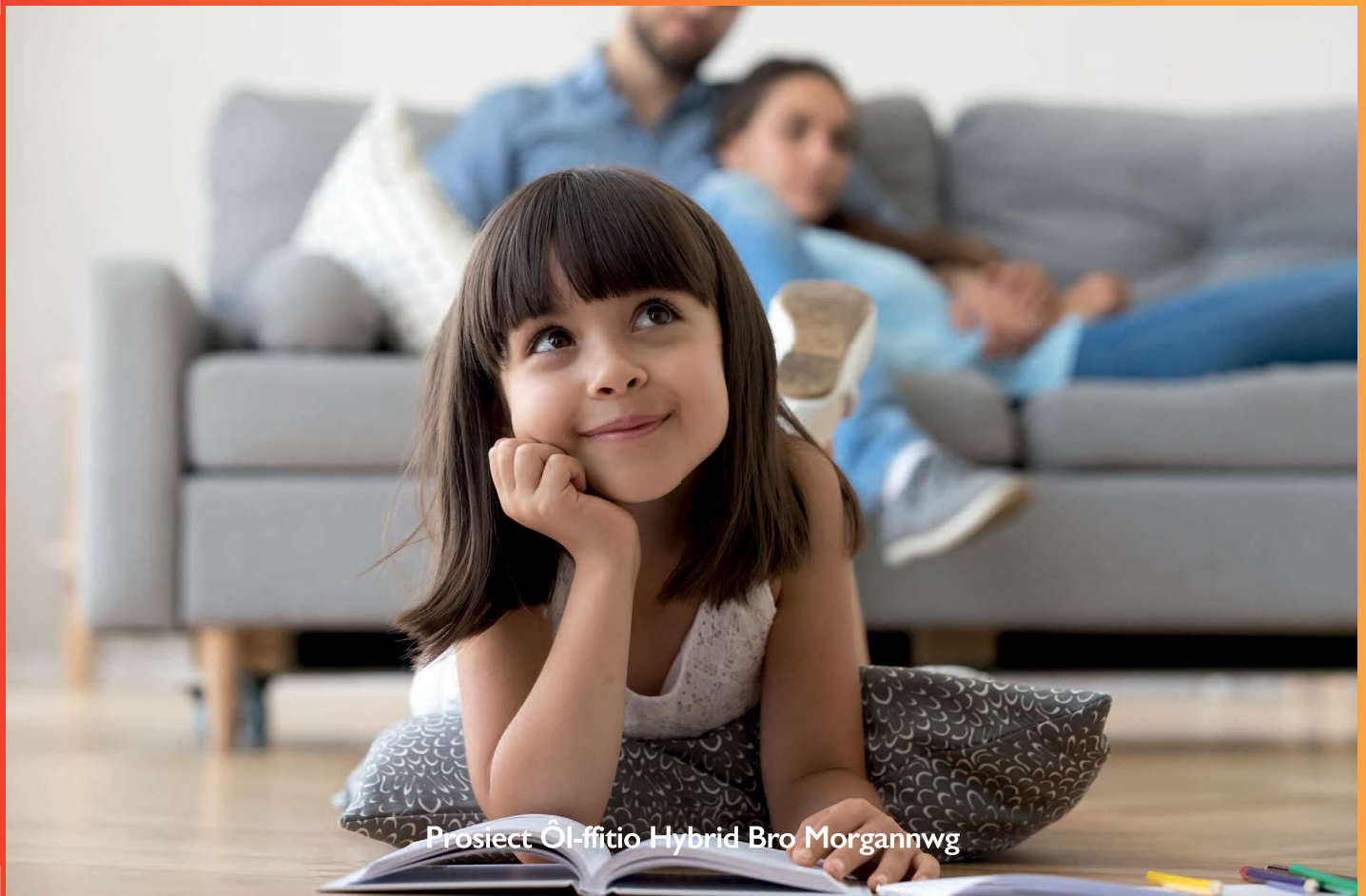


## A yw'r system hon yn dechnoleg adnewyddadwy?

Mae'r pwmp gwres o awyr i ddŵr yn y system yn defnyddio "aer" fel ffynhonnell ynni adnewyddadwy i greu gwres. Mae'r pwmp gwres yn defnyddio trydan i weithredu'r pypiau a'r cywasgydd, ond mae'n cynhyrchu mwy o ynni gwres adnewyddadwy na'r ynni trydanol y mae'n ei ddefnyddio fel ei fod yn cael ei ystyried yn ynni adnewyddadwy.

Gan gymryd cyfrifon o'i ddefnydd trydanol, mae cyfran o'r gwres a grëir gan y pwmp gwres yn adnewyddadwy, tra nad yw ynni ychwanegol a gynhyrchir gan foeler nwy yn adnewyddadwy.

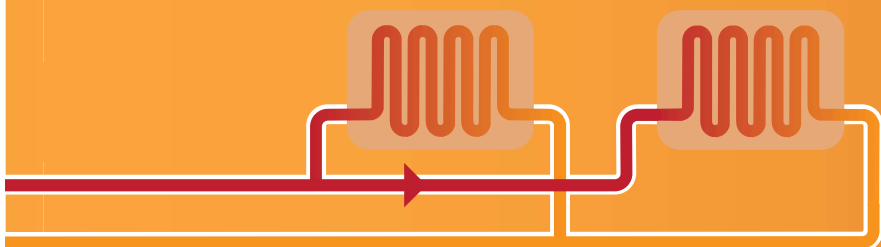
Yn y dyfodol, disgwyliwn i fwy o drydan adnewyddadwy a nwy adnewyddadwy fod ar gael yn y system ynni integredig leol a'r DU ac felly gallai ôl troed carbon y system wresogi hybrid fod yn isel iawn.



Prosiect Ôl-ffitio Hybrid Bro Morgannwg

## A all wresogi fy nghartref a rhoi dŵr poeth?

Gall. Gall y system wresogi hybrid roi gwres a dŵr poeth i chi. Darperir gwres o'r awyr i ddŵr, gyda chymorth eich boeler nwy ar ddiwrnodau oerach. Mae'r boeler yn darparu dŵr poeth heb fod angen silindr, gan ei wneud yn ddelfrydol ar gyfer unrhyw gartref. Bydd y systemau hefyd yn gweithio'n dda gyda systemau tanciau storio dŵr poeth.



## Faint o le fydd yn ei gymryd?

Bydd uned boeler arferol yn cael ei gosod yn eich cartref, ond gall y maint amrywio, felly gofynnwch i'n partner gosod cymeradwy wirio'n ofalus. Mae'r uned awyr agored (pwmp gwres ffynhonnell aer) wedi'i chysylltu â'r uned boeler nwy/olew dan do gan system bibell fach yr ydym fel arfer yn ei chladdu o dan y ddaear.

Bydd angen lle yn eich gardd gefn ar gyfer yr uned awyr agored – ni ddylai fod yn rhy agos at ffensys, waliau, gwrychoedd nac eiddo cyfagos i wneud yn siŵr bod aer yn gallu symud o'i amgylch.

## A fydd y system yn gweithio yn fy nghartref?

Mae'r system wresogi hybrid gyda'i boeler combi yn addas ar gyfer unrhyw gartref sy'n gallu neu'n cael ei wresogi gan un boeler nwy/olew. Gall ymdopi'n berffaith â llwythi gwres uwch mewn eiddo hŷn.

Mae'r system wedi'i chynllunio i ddarparu tymheredd llif uchel a gall greu digon o wres heb orfod newid rheiddiaduron.

## Faint y gallwn ei arbed?

Bydd angen i ni gynnal arolwg safle llawn i asesu tymheredd gweithredu eich system wresogi. Bydd ein partner gosod wedyn yn gallu rhoi gwell syniad i chi o faint y byddwch yn ei arbed.



## A all leihau fy ôl troed carbon?

Gall. Mae'r allyriadau carbon o drydan tua 2.5 gwaith yn uwch na'r allyriadau carbon o nwy. Fodd bynnag, dim ond pan fydd yn fwy effeithlon na'r boeler nwy/olew y bydd y system wresogi hybrid yn rhedeg ac felly gallai leihau eich allyriadau carbon hyd at 35% o gymharu â rhedeg boeler yn unig.



Prosiect Ôl-ffitio Hybrid Bro Morgannwg

## A fyddaf yn arbed arian ar fy miliau tanwydd?

Byddwch. Mae'r system wresogi hybrid yn defnyddio rheolydd hybrid deallus sy'n dewis yn awtomatig y gweithrediad mwyaf effeithlon a chost-effeithiol yn seiliedig ar y tariff ynni, ar unrhyw dymheredd penodol.

Bydd yn rhaid i chi dalu biliau tanwydd trydan gyda phwmp gwres o hyd oherwydd ei fod yn cael ei bweru gan drydan, a bydd gennych fil nwy/olew o hyd ar gyfer rhan y boeler. Ond mae'r system yn gwneud y defnydd gorau o'r pwmp gwres, felly yn gyffredinol byddwch yn arbed ar y tanwydd sydd ei angen arnoch ar gyfer gwresogi.



## A yw'r system yn swnllyd?

Mae unedau'r system wresogi hybrid yn dawelach nag y byddech yn ei ddisgwyl.

Mae'r uned awyr agored yn creu lefel sain debyg i sgwrs dawel.

Bydd ein partner gosod cymeradwy yn hapus i roi rhagor o fanylion i chi am y math hwn o system.

## A fydd angen llawer o ofalu ar y system?

Na fydd. Dylai pwmp y system wresogi hybrid gael ei wirio a'i wasanaethau bob blwyddyn gan gwmni gwasanaeth sy'n gweithio mewn partneriaeth â Chyngor Bro Morgannwg, sy'n contractwr cofrestredig Diogelwch Nwy ac F-Gas. Bydd hyn yn helpu i sicrhau bod y boeler a'r pibellau'n cael eu cynnal a'u cadw'n ddiogel.

## A galla i reoli'r system ar fy ffôn?

Cysylltir rheoliadau gwres ffôn eich gwresogi o bell ac i osod eich gwresogi ar amserau penodol, gyda'r gallu i arbed arian ar eich bil gwresogi.



Rhaglen Ymchwil y Ganolfan Adeiladu Gweithredol, Prifysgol Abertawe, rydym ni eisiau deall ym mha ffyrdd mae cartrefi carbon isel yn effeithio ar lesiant iechyd, cymdeithasol ac ariannol pobl ar hyd eu bywydau. Gall cartrefi carbon isel gynnwys tai sydd newydd eu hadeiladu neu gartrefi sydd eisoes yn bodoli a addaswyd i gyflawni statws ynni isel (ôl-ffitio cartrefi). Gallwch chi ein helpu i ddeall mwy am y pethau sy'n gallu gwella amodau tai a chysur trwy ein helpu gyda'n gwaith ymchwil. Rydym ni hefyd yn awyddus i siarad â'r rhai sydd wedi penderfynu peidio ag ymuno trwy gael addasiadau i'w cartrefi, a deall rhai o'r rhesymau pam.

Laura Holt, [l.e.holt@swansea.ac.uk](mailto:l.e.holt@swansea.ac.uk), 07710856025



## Os oes gennych unrhyw gwestiynau pellach cysylltwch os gwelwch yn dda:

Linzi Dibble, Swyddog Cyswllt Tenantiaid, Gwasanaethau Tai,  
Cyngor Bro Morgannwg  
Ffôn: 07739 192130  
E-bost: [ldibble@valeofglamorgan.gov.uk](mailto:ldibble@valeofglamorgan.gov.uk)



Rhodddwyd arian grant gan Lywodraeth Cymru,  
gan weithio mewn partneriaeth â  
Cyngor Bro Morgannwg a PassivSystems

[www.bromorgannwg.gov.uk](http://www.bromorgannwg.gov.uk)