

Mae'r Rhaglen Cymunedau Dysgu Cynaliadwy yn fuddsoddiad strategol hirdymor yn yr ystâd addysg ledled Cymru. Cynigir buddsoddi dros £150 miliwn mewn ysgolion ledled Bro Morgannwg drwy gyflawni'r rhaglen Band B, ac mae £123m wedi'i wario hyd yma.

Trwy gydol y rhaglen Band B mae contractwyr wedi bod yn darparu amrywiaeth eang o fuddion cymunedol i ddisgyblion, gweithwyr a'r gymuned leol.

**Ymgysylltu STEM**

Mae disgyblion ar draws y Fro wedi gallu elwa ar amrywiaeth o ddigwyddiadau ymgysylltu STEM. Mae Morgan Sindall wedi datblygu rhaglen llythrennedd carbon yn arbennig sy'n ymdrin â phopeth o newid hinsawdd a datblygu cynaliadwy i adeiladu cynaliadwy ac ynni adnewyddadwy. Mae'r disgyblion yn cael y dasg o ddylunio ac adeiladu eu "Cartref Gwyrdd o'u Breuddwyd".



**Gardd Gymunedol Gibby Green Fingers**

Treuliodd timau prosiect o safleoedd Ysgol Derw Newydd ac Ysgol Gynradd y Bont-faen Morgan Sindall ddiwrnod yn gwirfoddoli yng Ngardd Gymunedol Gibby Green Fingers yn y Barri. Fe wnaethant helpu i glirio gordyfiant yn yr ardd, gan greu lle gwerthfawr i'r gymuned leol.

**Parc Porthceri**

Treuliodd contractwyr ddeuddydd ym Mharc Porthceri yn clirio llwybrau ac yn helpu i glirio coed a gwmpwyd sy'n dioddef o glefyd coed ynn. Fe wnaethon nhw greu pentyrrau cynefin o'r boncyffion a'r canghennau. Fe wnaethant hefyd lanhau traeth i atal unrhyw sbwriel rhag mynd i mewn i'r môr.

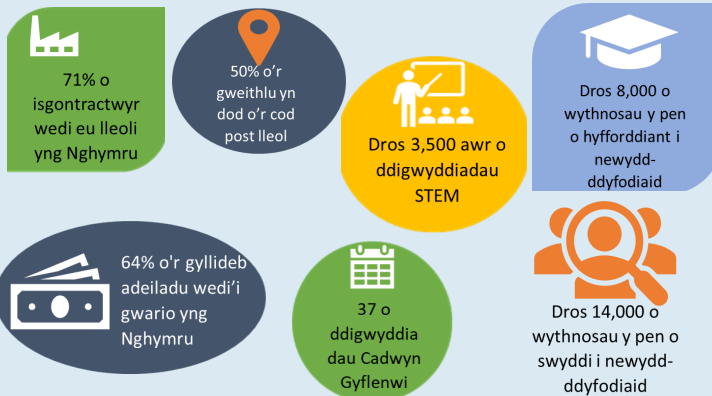


**Cyfleoedd swyddi**

Mae Dave Thomas, sy'n byw llai na dwy filltir i ffwrdd o safle Derw Newydd, yn gyn-aelod o'r lluoedd arfog ac mae wedi bod yn ddi-waith am naw mis. Gan weithio'n agos gyda'r Ddesg Lafur, cynigiodd Morgan Sindall rôl i Dave fel person y giât ar gyfer y prosiect. Ymgartrefodd Dave yn gyflym iawn a dangosodd agwedd ragorol at waith. Er mwyn cefnogi Dave i sicrhau cyflogaeth gynaliadwy y tu hwnt i'r prosiect, cafodd oriau hyblyg ac fe'i hanogwyd i gwblhau cwrs adeiladu yn y coleg ochr yn ochr â gwaith. Mae bellach yn gymwysedig a bu'n llwyddiannus yn ei gyfweiliad i ddod yn ofalwr newydd yn Derw Newydd a safleoedd eraill Ysgol y Deri.



**Y gwaith sydd wedi'i gyflawni ar Raglen Band B hyd yn hyn:**



Dysgwch fwy! [sustainablecommunitiesforlearning@valeofglamorgan.gov.uk](mailto:sustainablecommunitiesforlearning@valeofglamorgan.gov.uk)

## Derw Newydd

Mae'r safle hwn ar hen ddepo Court Road yn y Barri, a fu'n Ganolfan Dysgu a Lles yn flaenorol, wedi cael ei drawsnewid yn sylweddol, ac mae bellach yn cynnwys adeilad newydd wedi'i gynllunio i ddarparu ar gyfer 60 o ddisgyblion 11-16 oed. Datblygodd Morgan Sindall a'r gadwyn gyflenwi leol yr ysgol hon sy'n darparu ar gyfer anghenion myfyrwyr sydd angen dull addysgu mwy arbenigol. Agorodd yr ysgol ADY £8.135 miliwn hon ei drysau i ddisgyblion ym mis Gorffennaf 2023. Yn allanol, mae'r cyfleuster yn ymfalchïo mewn Ardal Chwaraeon Aml-dddefnydd (AChA), ardal cynefin bwrpasol, a gweithdai allanol sy'n hwyluso addysgu a dysgu mewn meysydd fel Dylunio a Thechnoleg, Mecaneg ac Adeiladu.

Mae'r nodweddion allanol hyn yn ategu'r cyfleusterau mewnol trawiadol, sy'n cynnwys ystafell technoleg bwyd, canolfan ffitrwydd a stiwdio recordio cerddoriaeth, ynghyd ag ystafelloedd arbenigol gan gynnwys ystod o ystafelloedd un i un ac ardaloedd ymneilltuo, gan gyfrannu at brofiad addysgol cyfoethog.



## Ysgol Gynradd y Bont-faen

Mae'r datblygiad newydd £7.3 miliwn hwn yn darparu lle i 210 o leoedd cynradd a 24 o leoedd meithrin cyfwerth ag amser llawn ar gyfer ardal y Bont-faen, ar safle presennol Ysgol Gyfun y Bont-faen, gan greu ysgol drwodd ar gyfer disgyblion 3-19 oed. Mae dyluniad yr ysgol yn arloesol ac yn barchus i'r dirwedd y mae'n sefyll ynddi, gan ddarparu manau mewnol ac allanol i ddisgyblion ddysgu a thyfu. Agorodd yr ysgol gymunedol newydd hon ei drysau i ddisgyblion ym mis Mehefin 2023.



## Ysgol Gynradd yr Eglwys yng Nghymru Sain Nicolas

Mae'r ysgol newydd hon a ddatblygwyd gan ISG Ltd a'r gadwyn gyflenwi leol wedi'i hadeiladu ar safle presennol Ysgol Sain Nicolas. Dymchwelwyd yr adeilad presennol i wneud lle ar gyfer maes parcio mawr ei angen a man gollwng.

Roedd yr ysgol yn weithredol ym mis Tachwedd 2023 gyda lle i 126 o ddisgyblion cynradd ynghyd â



darpariaeth feithrin newydd ar gyfer 16 disgybl cyfwerth ag amser llawn. Mae'r prosiect gwerth £7.135 miliwn wedi rhoi adeilad gwych i'r disgyblion, lle mae defnydd dynodedig i ofodau a lle gall disgyblion fanteisio ar fannau chwarae awyr agored gwych. Bydd Cam 2 yn cael ei gwblhau ym mis Ebrill 2024 a fydd yn darparu caeau chwarae glaswellt, man cynefin gwell a manau chwarae anffurfiol, ynghyd â pharcio ar y safle, manau gwefru cerbydau trydan a stondinau beiciau.



## Rhaglen Dreigl

Bydd Cabinet Bro Morgannwg yn cynnal adolygiad o'r rhaglen dreigl ar 8 Mawrth 2024. Mae'r rhaglen gyfalaf 9 mlynedd hon yn rhoi trosolwg o'r 3 blynedd gyntaf a blynnyddoedd 4 i 6. Bydd blynnyddoedd 7 i 9 yn cael eu hadlewyrchu ym mhiblell tymor hwy y prosiect.

## Prosiectau newydd sydd ar ddod:

- Ehangu Ysgol y Deri, Penarth
- Ysgol Iolo Morganwg, Y Bont-faen
- Ysgol Uwchradd Gatholig Sant Richard Gwyn, Y Barri



Cymunedau Dysgu Cynaliadwy  
Sustainable Communities for Learning

