

STORI Y BARRI





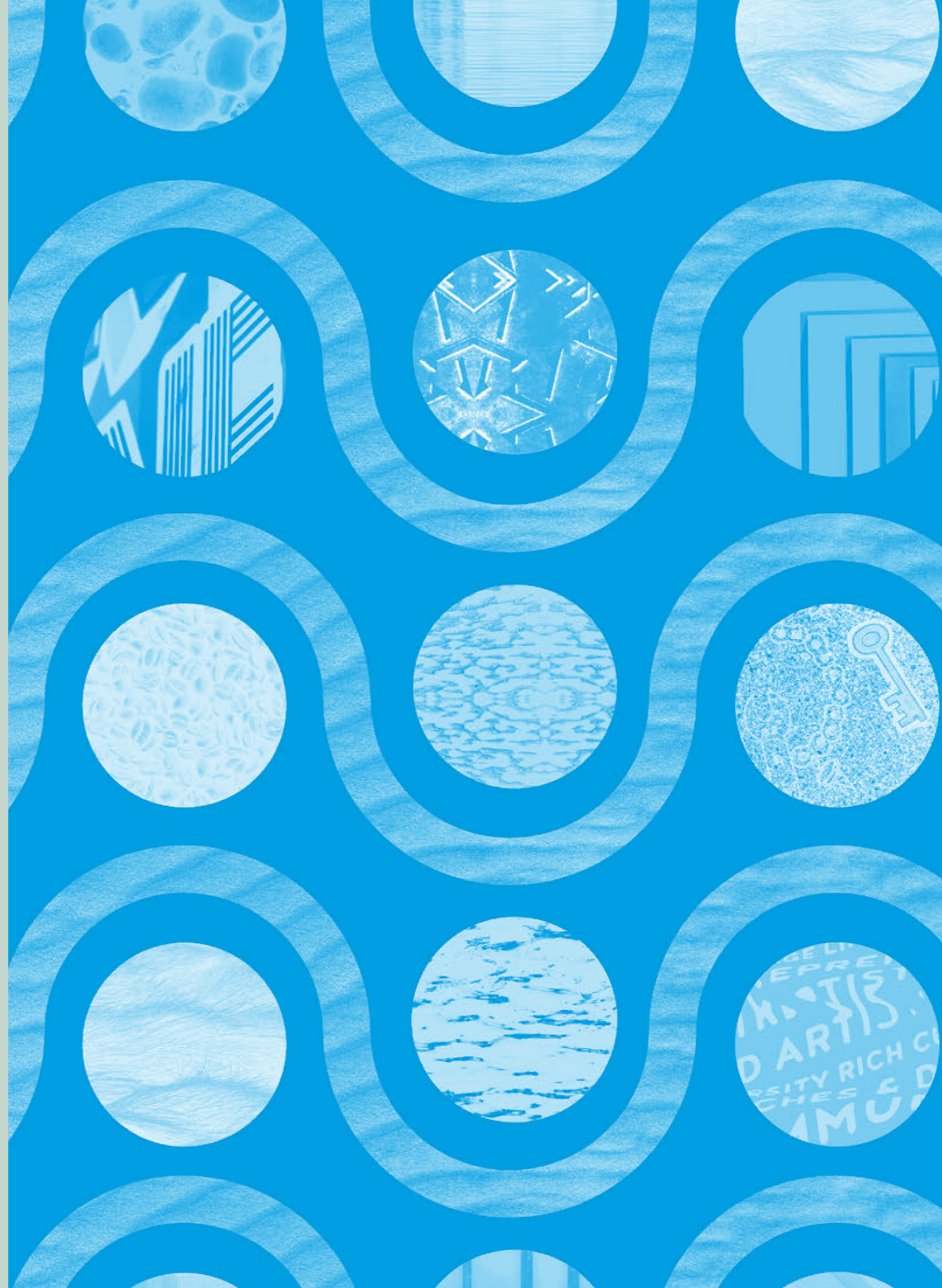


**Mae'r Barri'n unigryw ym
Mhrydain. 'Does unman arall
yn cynnig hanes diwydiannol
rhyngwladol a glan môr euraid
ochr wrth ochr. Yn wir, ond
ychydig lefydd ar draws y
byd sy'n medru cyfuno glo a
chandifflos, llongau a sglodion â
cheir bympars a bananas mewn
ffordd mor ddisymwyth.**

**Mae ein tref mewn cwch clyd
rhwng ein prifddinas i'r dwyrain a'n
maes awyr rhyngwladol ychydig o
filltiroedd i'r gorllewin. Ychwanegwch
at hynny wasanaeth rheilffordd sy'n
cysylltu'r Barri â'r brifddinas o fewn
llai na 20 munud, arfordir gogoneddus,
mannau gwyrdd gwych, parth menter
rhyngwladol newydd sbon, cefnwlad
o bentrefi hanesyddol, trefi marchnad
a digonedd o dreftadaeth, ac mae
gennym un stori wych i'w hadrodd ac
un lle bendigedig i'w rannu gyda'r byd.**



CYRCHFAN PERERINION





O'r Oesoedd Canol Cynnar hyd at yr Oesoedd Canol, bu'r Barri yn gyrchfan pwysig i bererinion. Ystyriwyd bod pedwar pererindod i eglwys Sant Baruc ar Ynys y Barri yn gyfwerth ag un i Rufain.

Yn ddiweddarach, teithiodd gweithwyr
o bedwar ban byd i'r Barri i fanteisio
ar ffyniant diwydiannol y dref. Yn fuan
wedyn heidiodd glowyr, gweithwyr
diwydiannol a'u teuluoedd o bob
cwr o'r Cymoedd i addoli'r haul ar ein
traethau euraid.



Mae'r traddodiad o bererindod yn parhau heddiw gyda ffans Gavin a Stacey sy'n dod yn llu i dalu teyrnged i olygfeydd a lleoliadau'r sioe deledu sy'n boblogaidd ar draws y byd.



YNYS TRYSOR, ARFORDIR EURAID



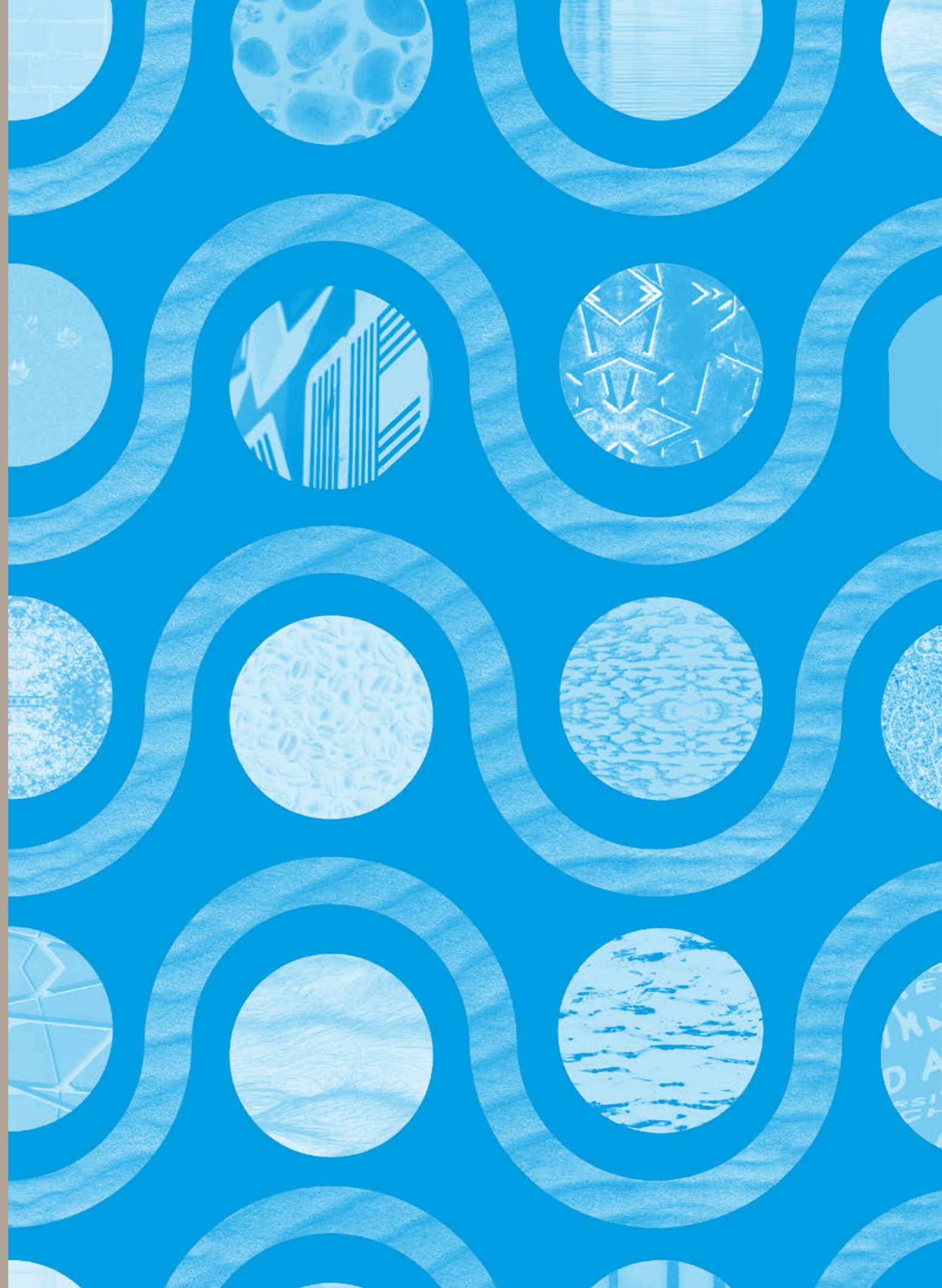


**Denodd y porthladd
weithwyr o bedwar ban
byd, gan greu cymuned
amlddiwylliannol gyfoethog.
Yng nghanol y ffyniant
diwydiannol, dechreuodd
ymwelwyr dydd ddod yn
eu miloedd ar y rheilffordd
a adeiladwyd i gludo glo,
i fwynhau strïbed Ynys y
Barri o dywod disglair.**



Ar un adeg bu Ynys y Barri yn hafan ar gyfer smyglwyr a môr-ladron. Heddiw, cawsant eu disodli gan sieffs bwytau, siopwyr glan môr, gwerthwyr hufen iâ bendigedig a degau o filoedd o ymwelwyr. Erbyn hyn, trysor mwyaf Ynys y Barri yw tywod euraid ei thraethau gwych.

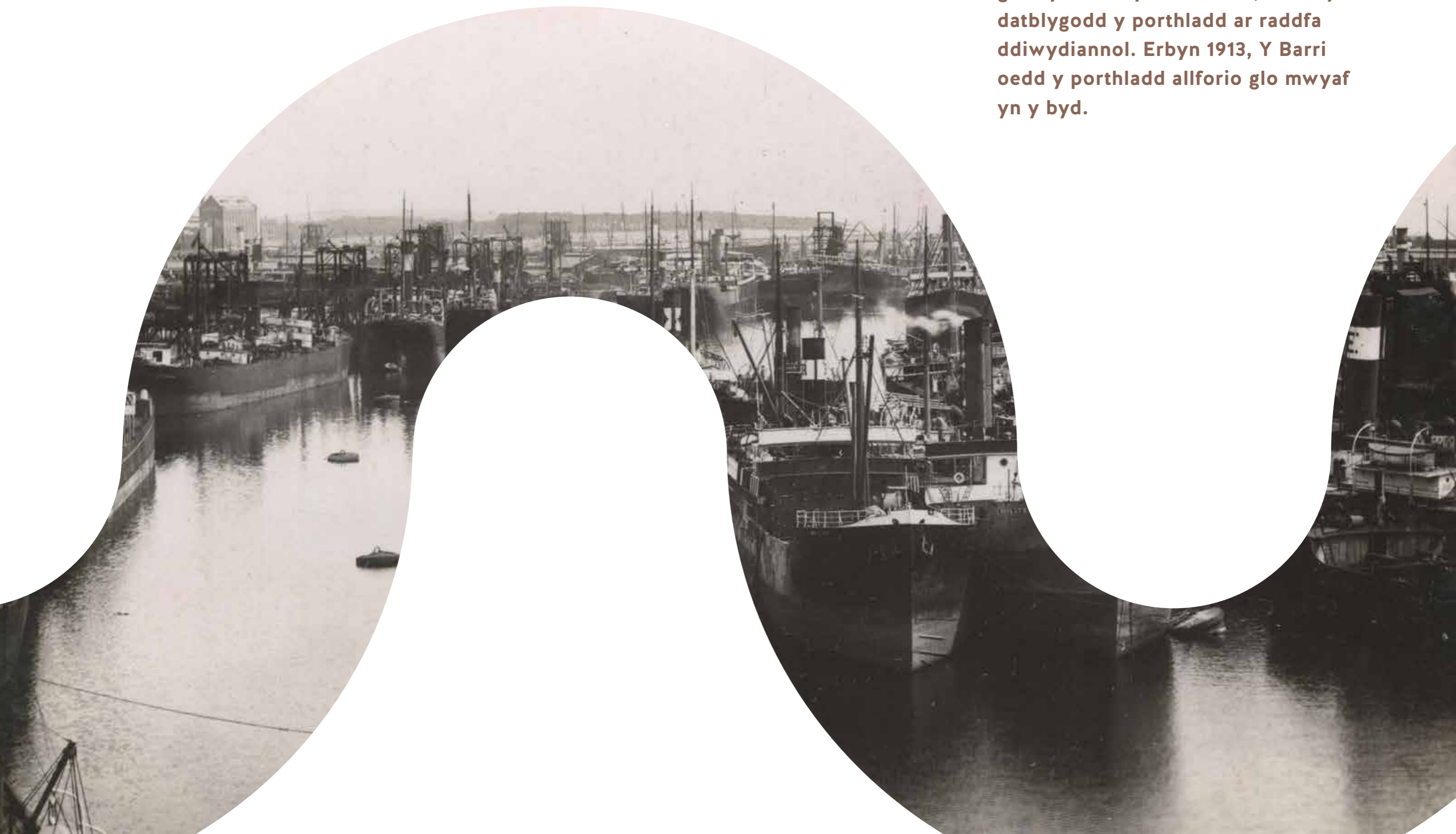
GLO A CHANDIFFLOS





Yn ystod yr 1880au, dewiswyd Y Barri gan David Davies a diwydianwyr blaenllaw eraill i'w datblygu fel porthladd glo er mwyn rhyddhau Tiger Bay yng Nghaerdydd, a chyflymu allforio glo o byllau Davies yn y Rhondda. Agorodd Dociau'r Barri ym 1889.

**Ffurfiodd grŵp o berchnogion
pyllau glo Gwmni Rheilffordd Y
Barri a dewis cysylltu meysydd
glo Cymoedd y De â'r dref, ac felly
datblygodd y porthladd ar raddfa
ddiwidiannol. Erbyn 1913, Y Barri
oedd y porthladd allforio glo mwyaf
yn y byd.**



Denodd y porthladd weithwyr o bedwar ban byd a thyfodd y galw am gartrefi i weithwyr, gan greu cymuned amlddiwylliannol gyfoethog. Heiodd cloddwyr o Iwerddon, a labrwyr o Orllewin Lloegr a Sgandinafia i adeiladu rhes ar ben rhes o dai teras mewn calchfaen a briciau lleol.





Ffynnodd y dref, diolch i'r gweithwyr a'u teuluoedd. Yng nghanol y ffyniant diwydiannol, dechreuodd ymwelwyr dydd heidio yn eu miloedd i draethau Ynys y Barri a'r Promenâd newydd.

**TREF DYSG,
CREADIGRWYDD
AC ARLOESED**





Yn ystod canol yr 20fed ganrif, roedd Coleg Addysg Morgannwg yn y dref yn trefnu Ysgol Haf Y Barri oedd yn fyd-enwog. Roedd yn arddel ymagweddau arloesol newydd at gelf ac addysg a denodd ddisgyblion ac arlunwyr eiconig o bedwar ban byd gan gynnwys Tom Hudson, George Brecht, Robin Page, John Epstein, y cerddor Jas Larry Adler ac arlunydd yr Academi Frenhinol heddiw, Terry Setch.

Mae'r traddodiad o ddarparu addysg ragorol yn parhau hyd heddiw. Mae gan Y Barri rai o'r ysgolion sy'n perfformio orau yng Nghymru.

Mae'r dref yn cynnig tair ysgol uwchradd cyfrwng Saesneg ac un ysgol gyfun cyfrwng Cymraeg. Yn ogystal â hyn, mae Coleg Caerdydd a'r Fro yn cynnal campws yn Y Barri, ei safle mwyaf yn y Fro, sy'n cynnig ystod eang o gyrsiau a chyfleusterau hyfforddi arbenigol.

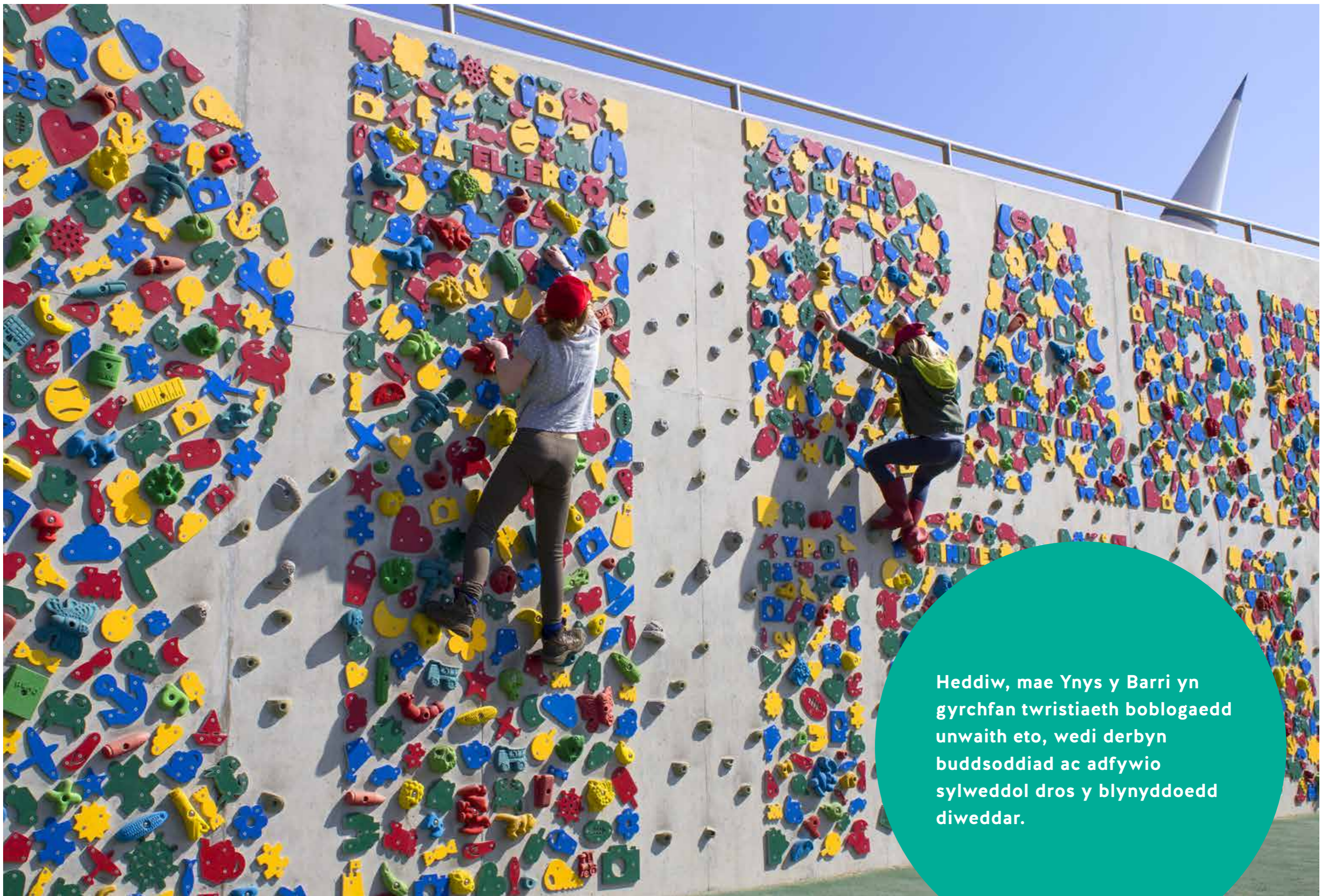


**HANES O
LETYGARWCH
A HWYLYL YN
YR HAUL**





Bu'r Barri yn croesawu ymwelwyr ers oes Fictoria, ond daeth yn wirioneddol boblogaidd ar ôl i Ynys y Barri gael ei chysylltu â'r tir mawr gyda rheilffordd ym 1896. Daeth yn gyrchfan poblogaidd i lowyr, gweithwyr diwydiannol a'u teuluoedd ledled De Cymru a thu hwnt. O ddechreuad dinod, sefydlwyd ffair ac o ganol y 60au i ganol yr 80au, roedd Y Barri yn em disglair yng nghoron ymerodraeth gwyliau Butlin's!



Heddiw, mae Ynys y Barri yn gyrchfan twristiaeth boblogaedd unwaith eto, wedi derbyn buddsoddiad ac adfywio sylweddol dros y blynyddoedd diweddar.

Mae cytiau traeth lliwgar wedi dychwelyd i Bentir Nel, ac mae detholiad o gaffis a bwytaï sy'n gweini popeth o bysgod a sglodion heb ei ail i hufen iâ a Prosecco, wedi denu degau o filoedd o ymwelwyr i ddychwelyd.

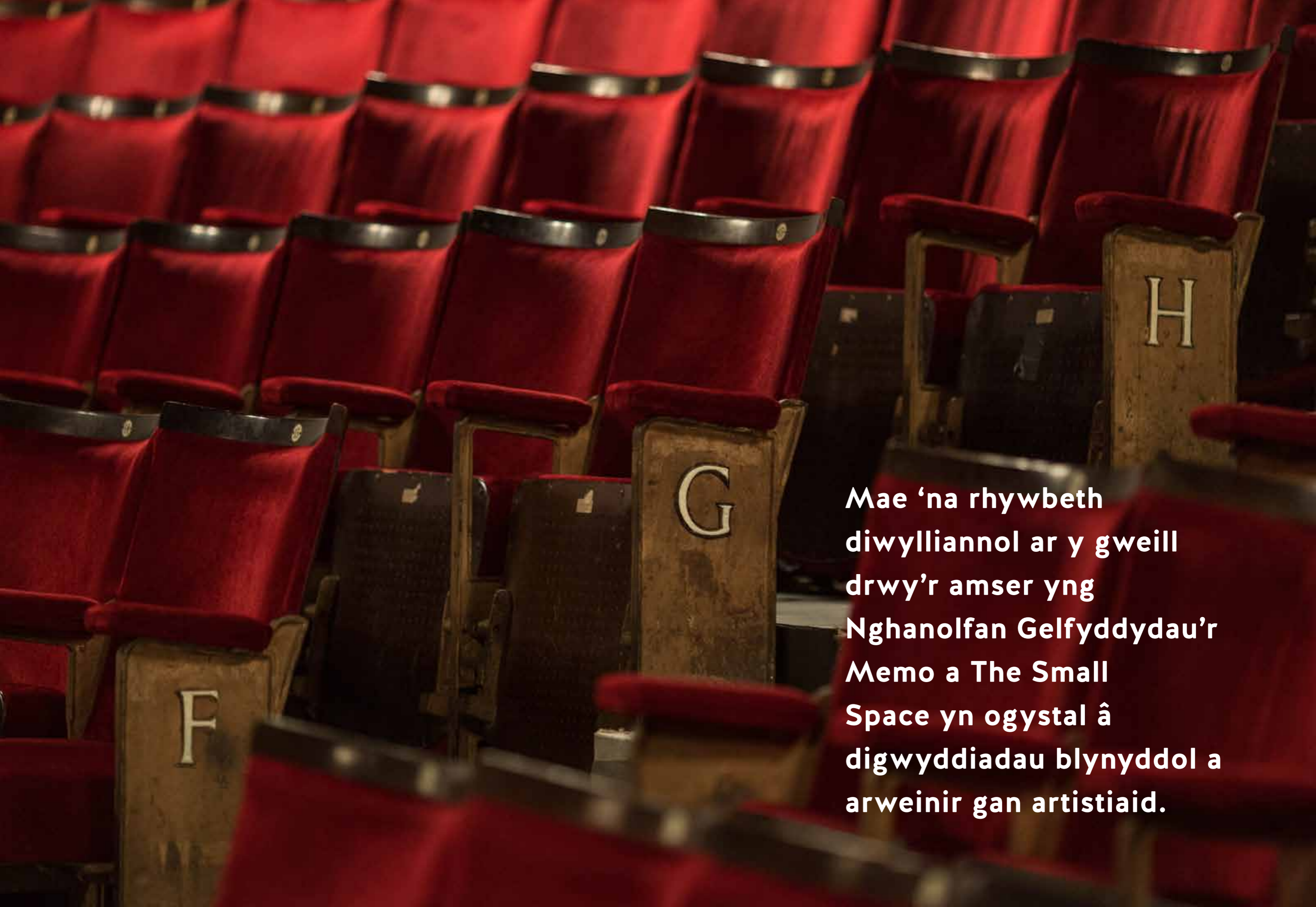


TREF FYWIOG A DIWYLLIANNOL



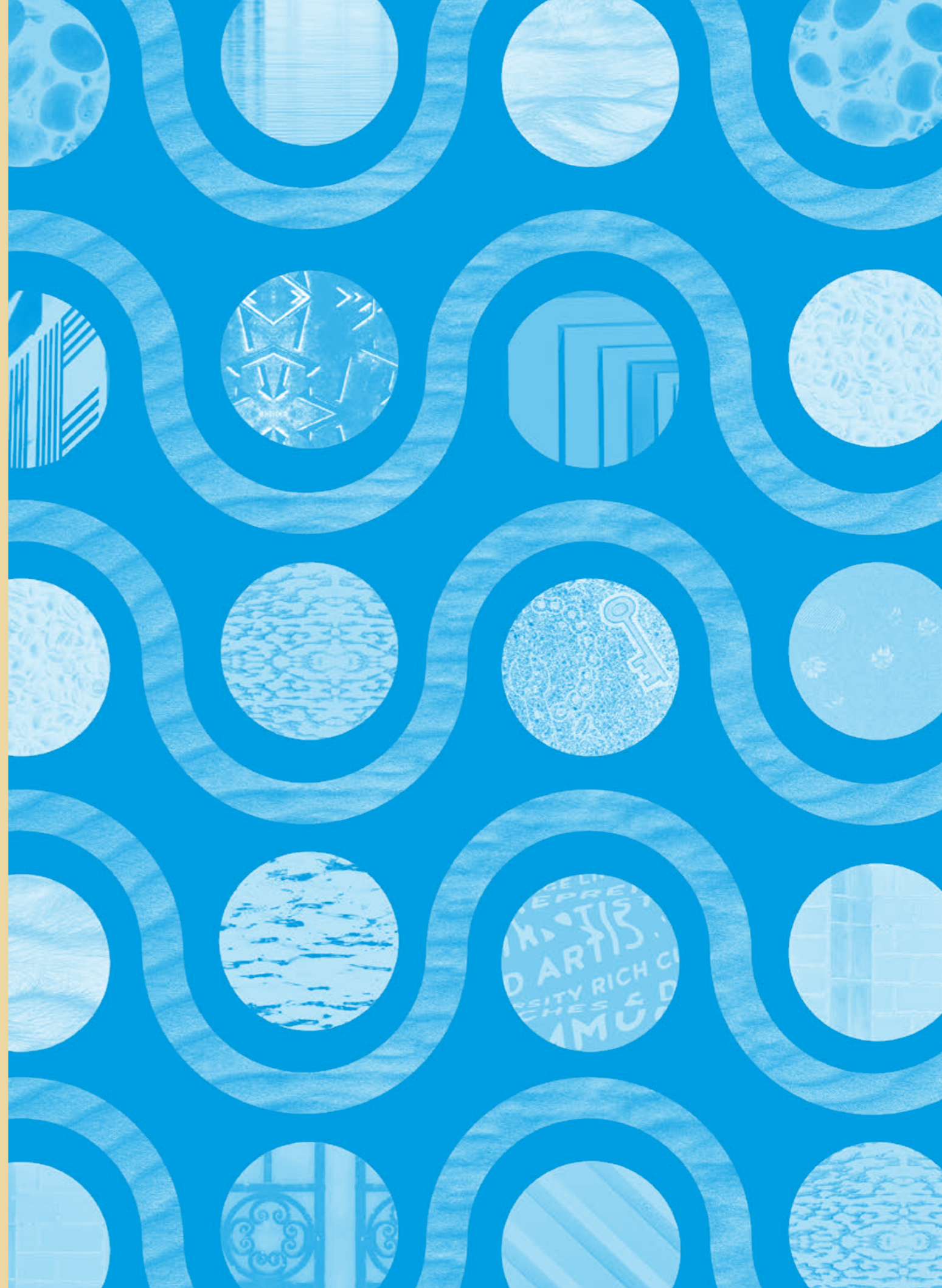


**Mae ein harfordir yn
ffurfio cefndir gwych ar
gyfer rhaglen brysur o
ddigwyddiadau blynyddol
sy'n amrywio o sinema
awyr agored a'r triathlon
i'r digwyddiad trawiadol,
Ynys y Tân.**



Mae 'na rhywbeth diwylliannol ar y gweill drwy'r amser yng Nghanolfan Gelfyddydau'r Memo a The Small Space yn ogystal â digwyddiadau blynyddol a arweinir gan artistiaid.

MYMRYN O SWAGR Y BARRI



Erbyn hyn mae'r Barri yn fyd-
enwog, diolch i boblogrwydd
Gavin a Stacey, y comedi sefyllfa
gan James Corden a Ruth Jones.
Daeth i'r sgrin am y tro cyntaf yn
2007 ac erbyn hyn caiff ei ddangos
ledled y byd.



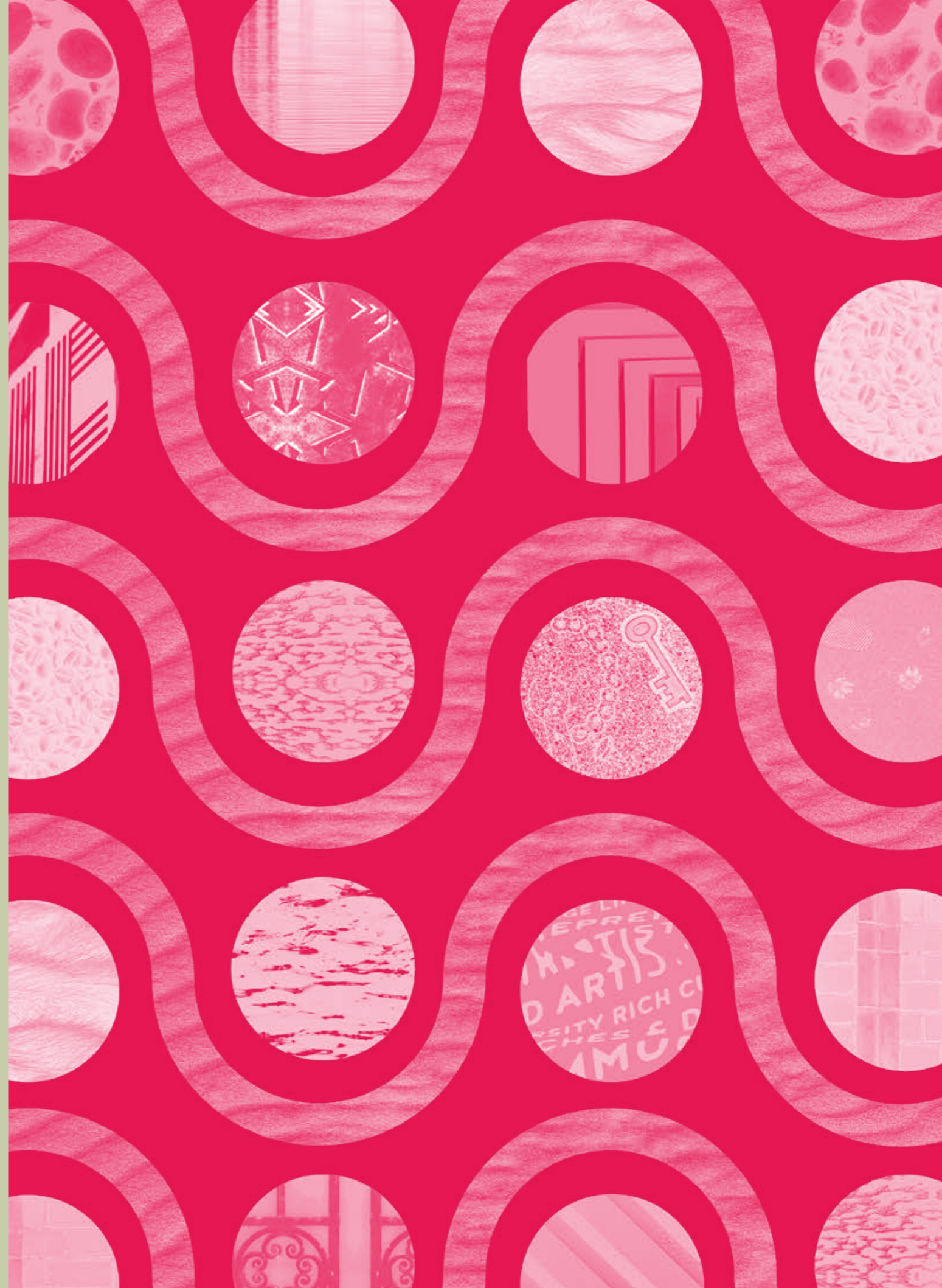
I fanteisio ar hyn ac adfywio Ynys y Barri, datblygodd dau hen ffrind lleol gyfres o gynhyrchion a gaiff eu hallforio'n fyd-eang, gan ddefnyddio blasenw lleol ar y dref, sef 'Barrybados'.






**Mae'n un enghraifft o
'swagr Y Barri', yr
entrepreneuriaeth
wrthryfelgar sy'n rhan
annatod o bersonoliaeth
y lle hwn.**

**LLEOLIAD,
LLEOLIAD,
LLEOLIAD!**





Yn y blynyddoedd diweddar, bu'r Barri yn gyson ar frig rhestr a luniwyd gan y Ganolfan Ymchwil Economaidd a Busnes, o'r lleoedd mwyaf dymunol i fyw ynddynt yng Nghymru, wedi'u rhestru yn ôl cydbwysedd gwaith a bywyd, a mynediad at ysgolion da a mannau gwyrdd. Ar ben hynny, mae ysbryd bywiog a chyfeillgar yma, gyda llawer o glybiau a gweithgareddau i gymryd rhan ynddynt.



Tra bod ein traethau a'n pentiroedd yn fannau awyr agored gwych, mae Parc Gwledig Porthceri yn cynnig cynefinoedd mwy gwylt i'w fforio. Mae gan y dref gyfleusterau chwaraeon gwych: mae Parc Jenner yn gartref i Glwb Pêl-droed Y Barri ac yn llawn talent athletaidd, ac mae'n YMCA yn brysur yn meithrin gymnastwyr ar gyfer Gemau'r Gymanwlad. At hynny, o'n cwmpas mae porfeydd tonnog Bro Morgannwg, ei phentrefi hynod, ei lleoedd hanesyddol a'i threfi marchnad sy'n llawn siopau bwtîc a bwytai blasus.

**Mae'n lle deniadol ar gyfer byw
a hamdden, yn llawn lleoedd i'w
fforio a phrofiadau i'w mwynhau.**



**LLE AR GYFER
BUSNES AC
ARLOESIEDD, YN
GYSYLLTIEDIG
Â'R BYD**

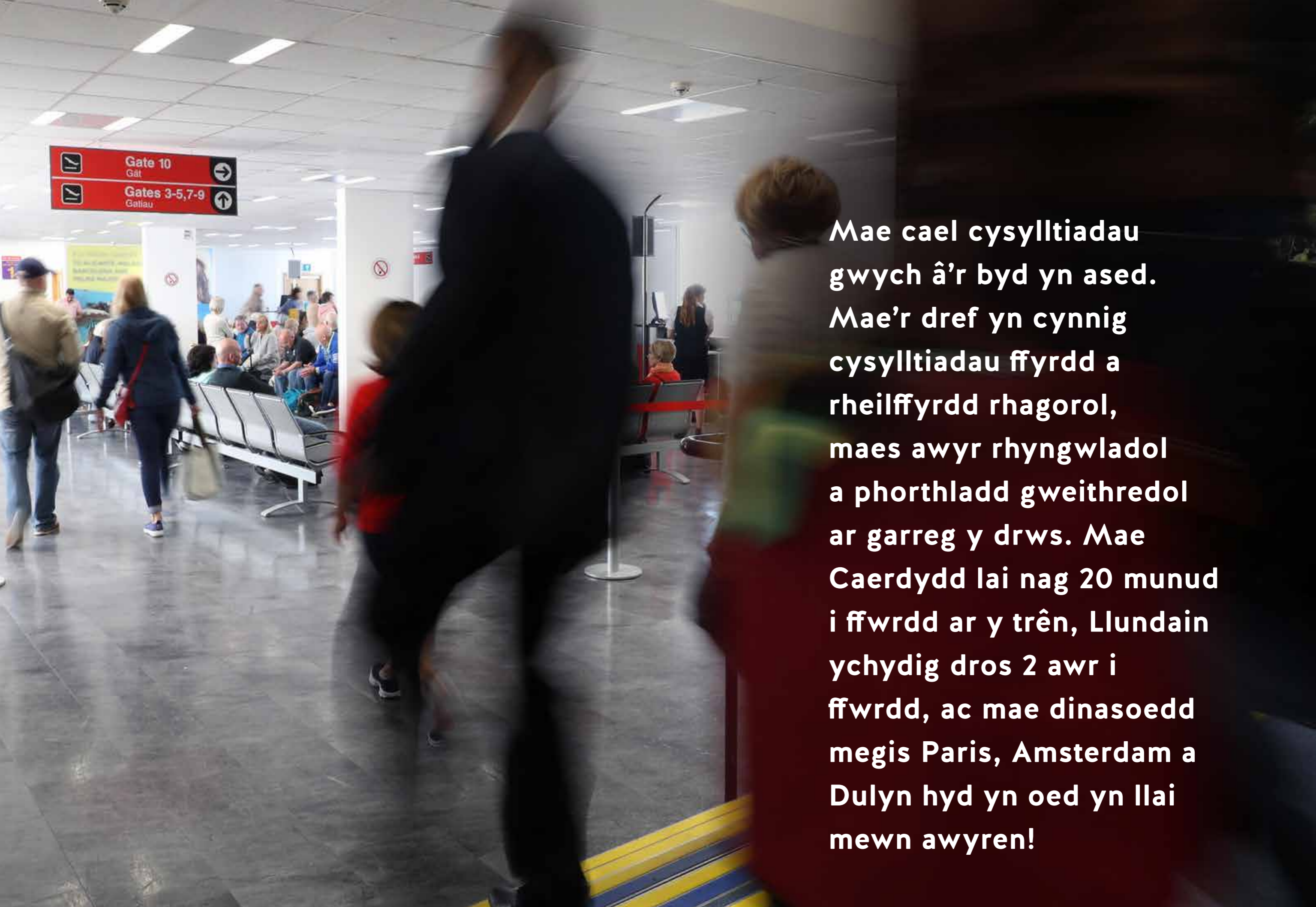




**Mae'r Barri yn lle gwych
i weithio. Mae parth
menter newydd ar garreg
ein drws ac rydym yn
bwriadu datblygu rhagor
o ofod busnes.**

Mae'r dref yn wely brwd o fusnesau bach a chanolfaint uchelgeisiol yn ogystal â chanolfan ar gyfer rhai cwmnïau hir-sefydlog gan gynnwys Aston Martin, Lignia, Goodwash, Dow Silicones UK a Cabot Carbon.





Mae cael cysylltiadau gwych â'r byd yn ased. Mae'r dref yn cynnig cysylltiadau ffyrdd a rheilffyrdd rhagorol, maes awyr rhyngwladol a phorthladd gweithredol ar garreg y drws. Mae Caerdydd lai nag 20 munud i ffwrdd ar y trê'n, Llundain ychydig dros 2 awr i ffwrdd, ac mae dinasoedd megis Paris, Amsterdam a Dulyn hyd yn oed yn llai mewn awyren!



Mae'r hyn a oedd ar un adeg yn un o borthladdoedd diwydiannol mwyaf prysur y byd bellach yn darparu cynfas ar gyfer cyfleoedd datblygu arbennig wrth ochr y cei.

Bydd datblygiad Dociau'r Barri yn cysylltu'r cyrchfan arfordirol poblogaidd, Ynys Y Barri, â'i thref hanesyddol. Mae'n cynnig cyfle i adeiladu'r amwynderau hamdden sy'n canolbwyntio ar y dŵr, gwestai, caffis, bwytai, tai a mannau busnes a fydd yn cefnogi ffyniant Y Barri ac yn ein helpu i gyflawni ein gweledigaeth ar gyfer y dyfodol.



Eisoes, mae entrepreneuriaid arloesol wedi symud i mewn ac wedi dechrau datblygu enw da'r Barri am giniawa gwych a digwyddiadau arloesol. Y newyddion da yw, mae 'na le i ragor!



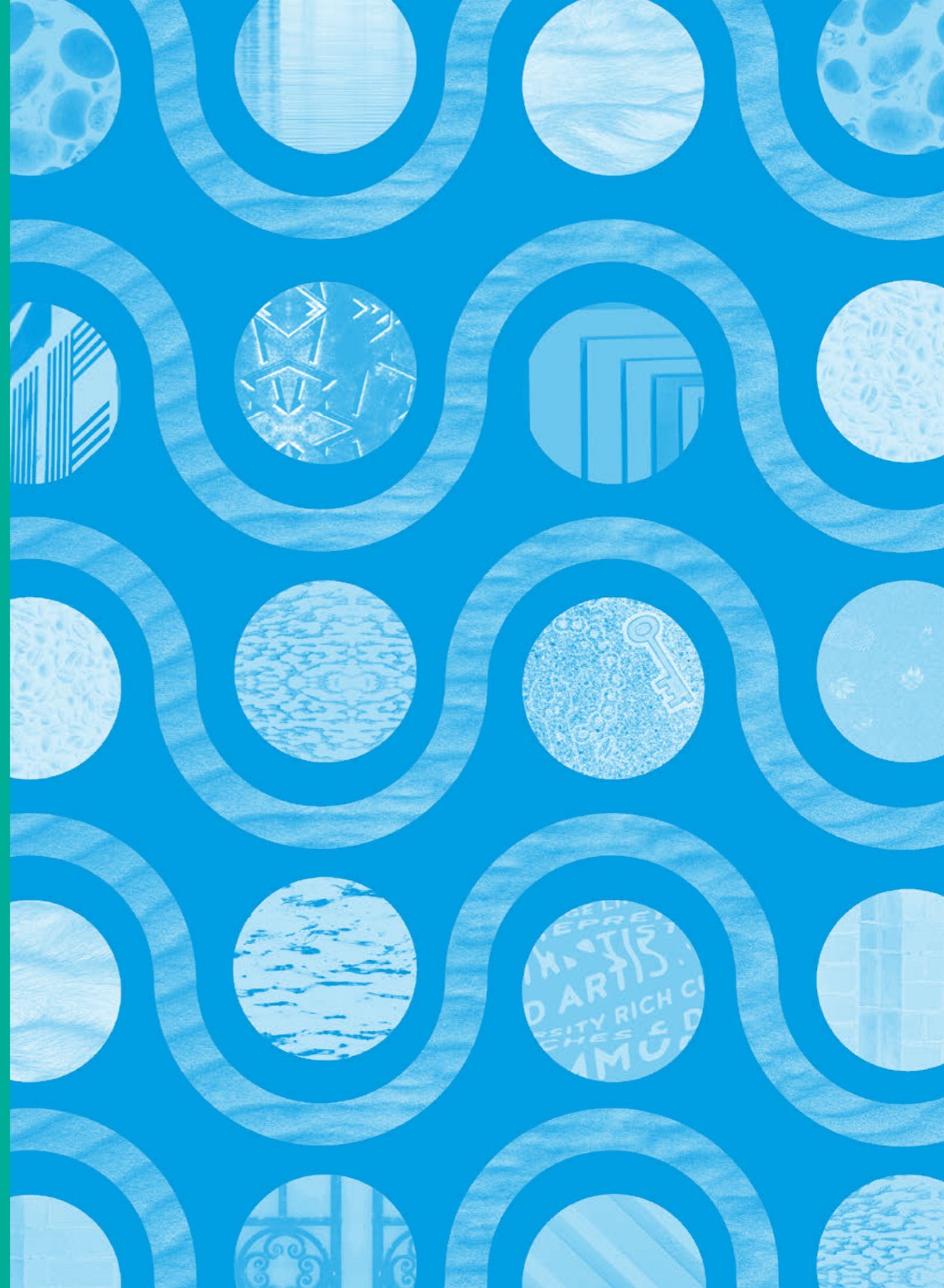


O LO I HYRWYDDO'R HINSAWDD

Er y sefydlwyd Y Barri ar lo a diwydiant trwm, rydym yn gwybod bod ein dyfodol yn dibynnu ar ymrwymiad i leihau carbon. Dyna pam rydym yn buddsoddi mewn cynlluniau gwresogi ardaloedd a dyna pam mae ffurfiau ynni adnewyddadwy ac amgen yn ganolog i'n cynllunio at y dyfodol. Ar hyn o bryd mae gan Y Barri chwe fferm solar, ac mae Associated British Ports yn datblygu un arall yn ardal Dociau'r Barri. At ei gilydd, mae gan ein ffermydd solar presennol gapasiti posibl o 42,048 MWh y flwyddyn. Gyda phedair gorsaf drenau ar draws y dref, mae'r Barri eisoes yn sgorio'n dda o ran seilwaith trafndiaeth gynaliadwy, ond cadwch olwg am ragor o fentrau wrth i ni symud tuag at sicrhau bod Y Barri yn dref werdd.

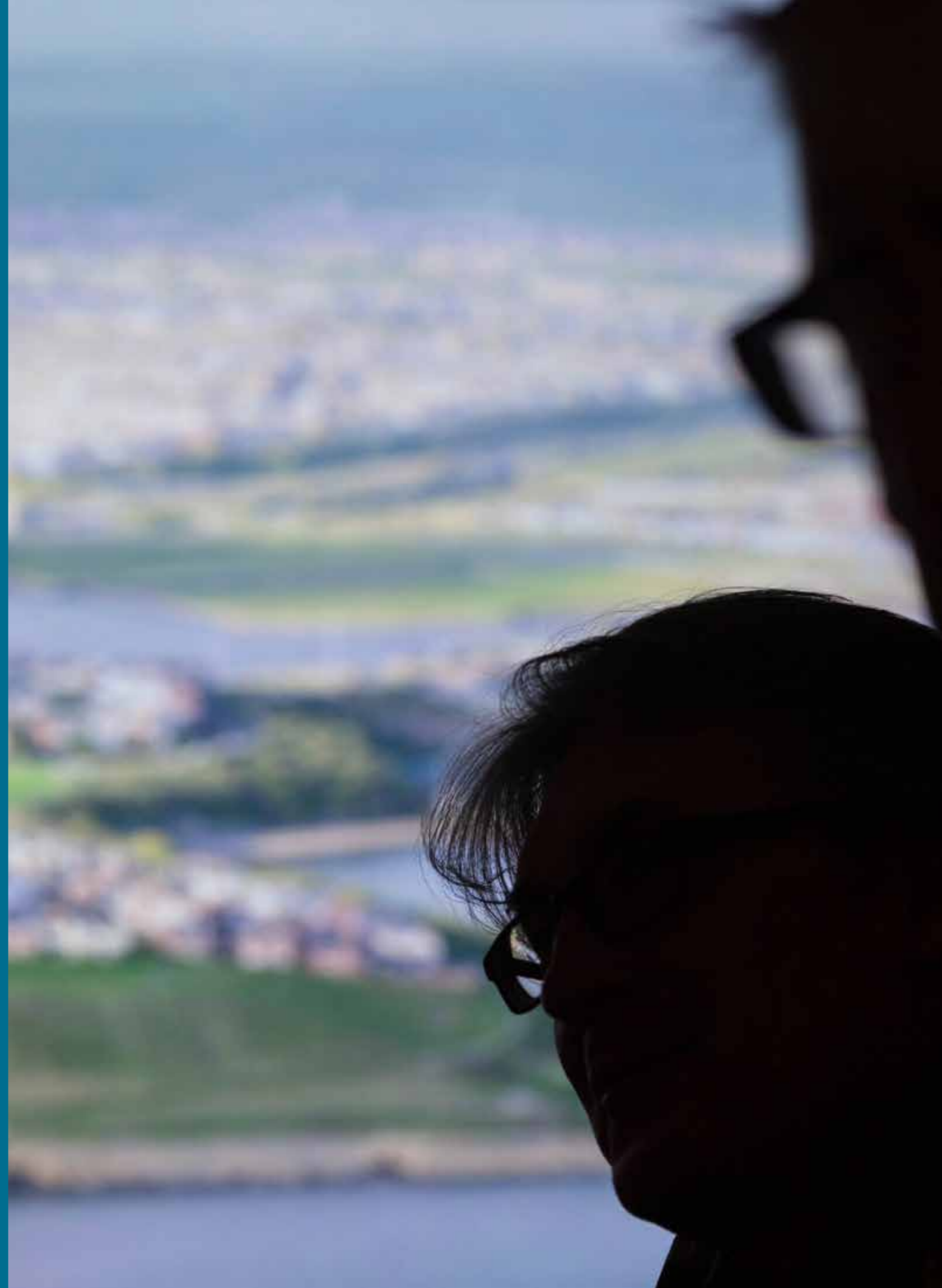
THEMÂU ARWEINIOL Y BARRI:

Mae'r themâu hyn bellach
yn arwain datblygiadau'r
Barri ar gyfer y dyfodol.



Ysbryd Arloesedd

Mae ein hanes o allforio glo, masnach ryngwladol a chymunedau a adeiladwyd ar amlrywiaeth wedi llywio'r ysbryd entrepreneuraidd bywiog rydym yn ei weld yn y dref heddiw.





Rydym yn disgrifio hyn fel Ysbryd Arloesedd. Mae'n ffocysu ein meddwl ar gefnogi entrepreneuriaid a busnesau i ffynnu yma, gan fwynhau'r cydbwysedd rhagorol rhwng gwaith a bywyd y mae'r Barri yn ei gynnig. Mae hefyd yn ein hatgoffa bod rhaid i ni gymryd siawns i ffynnu a mentro er mwyn gwneud pethau'n wahanol.

Glan y Cei a Glan Môr

Mynegir ein traddodiad o bererindod a threftadaeth blas candifflus, haul, tywod a thwristiaeth sy'n ffynnu yma unwaith eto, fel Glan y Cei a Glan Môr.



Mae hyn yn arwain ein syniadau am sut mae ein datblygiadau ar lan y cei yn gyfle i dyfu capasiti o fewn ein sectorau hamdden a thwristiaeth. Hefyd bydd yn cysylltu ein lle poblogaidd iawn o ran twristiaeth sef Ynys y Barri â'r dref, gyda phopeth y mae hynny'n ei olygu yn nhermau budd economaidd a chysylltu ein hasedau lleol a rhai'n hymwelwyr.

Mae hyn am ddatblygu'r Barri fel lle gwych i fyw, i weithio ac i hamddena.



Y BARRI - CREU TONNAU

Ar un adeg, roedd Y Barri yn gwneud marc anferth ar y byd. Arferai llongau yn cario aur du dorri'r tonnau i bweru'r byd. Rydym yn ailgydio yn yr hyder hynny ac yn gyrru ymlaen gyda gweledigaeth a strategaeth glir ar gyfer ein lle, gan beri i bethau ddigwydd a gyrru newid.

Unwaith eto rydym yn sicrhau bod Y Barri yn creu tonnau



I gael rhagor o wybodaeth, gweler
www.barry.cymru / www.ybarri.cymru
Mae'r ddogfen hon ar gael yn Saesneg