

# CRONFA GRANT CYMUNEDAU

Adroddiad Cynnydd - Mawrth 2022



Cronfa  
Grant  
Cymunedau



Strong  
Communities  
Grant Fund

# Cynnwys

TROSOLWG .....	4
Trosolwg fel yn Mawrth 2022 .....	4-5
CEISIADAU A GYMERADWYD .....	6
Rhestr o geisiadau a gymeradwyir yn Mawrth 2022 .....	6-7
FFEITHLUNIAU .....	8
Cipolwg - perfformiad hyd yma.....	8
MANYLION Y PROJECT.....	9-46

## **GRANTIAU GWERTH RHWNG £3,001 A £25,000**

Grŵp Sgowtiaid Aaf Penmarc Gyda Porthceri .....	9
Cyngor Tref y Barri .....	10
Benthyg .....	11
Bro Radio .....	12
Cornel Cadog.....	13
Sgowtiaid Caerdydd a'r Fro .....	14
Cyngor Cymuned Tregolwyn .....	15
Clwb Tennis y Bont-faen .....	16
Ymddiriedolaeth Innovate.....	17
Cyngor Cymuned Llandochau .....	18
Neuadd Bentref Llandochau .....	19
Cyngor Tref Llanilltud Fawr.....	20
Cyngor Tref Penarth.....	21
Llyfrgell Gymunedol y Rhws.....	22
Eglwys Sant Pedr y Rhws.....	23
Clwb Criced y Fro .....	24
Vision 21 .....	25

## **GRANTIAU HYD AT £3,000**

Neuadd Bentref Abertin (2 gais).....	26
Clwb Bowlio Canolog y Barri .....	27
Côr Meibion y Barri .....	28
Clwb Bowlio Romilly Y Barri.....	29
Billboards Ensemble .....	30
Cymdeithas Gerddoroi CAOS .....	31
Capel Siriol, Treoes.....	32

CAVRA.....	33
Grŵp Celf y Bont-faen .....	34
Côr Forget Me Not .....	35
Neuadd Bentref Llandŵ .....	36
Metalidads.....	37
Pentref Aberogwr (2 gais) .....	38
Meithrin ein Cymuned.....	39
Cyngor Cymuned Llanbedr-y-fro .....	40
Grŵp Chwarae Sain Tathan .....	41
Pwyllgor Neuadd Bentref Saint Hilari .....	42
Clwb Beicio Addasol y Fro .....	43
Clwb Criced y Fro .....	44
Valeways (2 gais).....	45
Band Pres Bro Morgannwg .....	46

## Trosolwg: Mawrth 2022

Ers lansio cronfa'r Grant Cymunedau cryf ym mis Awst 2017, dyfarnwyd cyfanswm o £1,154,672.95 mewn grantiau i 120 prosiect ar draws Bro Morgannwg. Daeth y Cyngor a'i bartneriaid: Sefydliad Waterloo; Cyfoeth Naturiol Cymru, a chynrychiolwyr y Cyngorau Tref a Chymuned at ei gilydd i gefnogi prosiectau sy'n gwneud gwir wahaniaeth i ansawdd bywyd ac amrywiaeth y gwasanaethau sydd ar gael i bobl a chymunedau yn y Fro.

Ym Mawrth 2020 gwnaeth y Cyngor ymrwymiad tymor-hir i barhau â'r gefnogaeth hon gyda dyraniad pum-mllynedd newydd o £837,533 i grantiau Cymunedau Cryf hyd at Ebrill 2025. Yr oedd yr ymrwymiad hwn yn cyd-fynd â chychwyn cyfnod o newid digynsail i bobl oedd yn byw ac yn gweithio yn y Fro. Mewn ymateb i'r pandemig, atebodd cymunedau ledled y Fro i'r heriau a gododd, trwy ddatblygu prosiectau arloesol ac effeithiol sy'n cefnogi rhai o drigolion mwyaf bregus y Fro. Yn 2020, yr oedd neilltuo £50,000 o Gronfa Grantiau Cymunedau Cryf i Gronfa Arwyr y Fro unswydd wedi cefnogi llif o weithredu cymunedol i fynd i'r afael a blaenoriaethau brys a daniwyd gan y pandemig. Cefnogodd grantiau Cymunedau Cryf 23 o brosiectau Arwyr y Fro, yn amrywio o ddarparu cyfarpar sylfaenol i grwpiau cefnogi Covid-19 oedd yn dod i'r amlwg, i fyddin fechan o wirfoddolwyr oedd yn gwnïo dillad gwarchod yr oedd mawr eu hangen i gartrefi gofal. Trwy'r cynllun grant, cyllido benthycu dyfeisiadau tabled gyda wi-fi trwy lyfrgelloedd a chefnogaeth i radio lleol, roedd modd cadw sianeli cyfathrebu ar agor i'r rhai oedd mewn mwyaf o berygl o unigrwydd. Cydnabu sawl mudiad effeithiau niweidiol posib y clo ar blant a phobl ifanc, gan ymateb trwy ddefnyddio cefnogaeth grantiau i symud eu gwasanaethau ar-lein. I grynhoi, ers Mawrth 2020 bu ymchwydd mewn mentrau sy'n dangos gwytnwch trigolion cyffredin y Fro mewn cyfnod tra anghyffredin.

Er y gorfodwyd llefydd a gweithgareddau cymunedol i gau, defnyddiodd llawer o grwpiau yr amser hwn i ddatblygu cynlluniau twf uchelgeisiol. Mae llawer o'r prosiectau hyn yn awr yn dwyn ffrwyth. Mae llawer yn canolbwyntio ar y gwaith pwysig o ehangu ystod y gwasanaethau cymunedol sydd ar gael. Fodd bynnag, yn 2021 gwelwyd symudiad tuag at brosiectau sydd yn ymdrin, naill ai'n uniongyrchol neu'n anuniongyrchol, â'r argyfwng hinsawdd a natur, yn unol ag ymrwymiad Prosiect Sero y cyngor.

Mae'n amlwg na lesteiriodd y pandemig gymunedau bywiog a gweithredol y Fro. Mae grwpiau ledled Bro Morgannwg yn parhau i ymroddi i wneud newidiadau cadarnhaol yn yr ardaloedd lle maent yn byw. Trwy'r gronfa, llwyddodd grwpiau i ateb meini prawf cymhwyster y GCG i gyflwyno prosiectau sydd wedi dangos eu bod yn ymwneud â'u cymunedau a chynaliadwyedd ystyrlon. Yn awr, yn fwy nag erioed, trwy weithio gyda'n gilydd, gallwn gyrraedd gweledigaeth y Cyngor i'r Fro o 'Gymunedau Cryf gyda dyfodol disglair'.

**'Bydd y grantiau Cymunedau Cryf a gymeradwywyd hyd yma yn cyfrannu at gyflwyno prosiectau fydd a chyfanswm gwerth o fwy na £3.61 miliwn, sydd oll yn cynnig manteision pellgyrhaeddol i gymunedau ar hyd a lled y Fro.'**

Mae'r Adroddiad Cynnydd hwn yn amlygu prosiectau a gymeradwywyd ers Mawrth 2020. Fel o'r blaen, mae'r Gronfa yn cefnogi prosiectau 'arunig' ond hefyd wedi cyfrannu cyllid 'cyfatebol' gwerthfawr i fentrau ar raddfa fawr lle bo angen hynny. Mewn llawer achos, mae'r grant yn gydran allweddol mewn pecyn o gefnogaeth gan nifer o gyllidwyr, fydd yn helpu mudiadau i gymryd asedau newydd neu sicrhau dyfodol eu hasedau presennol i'r cenedlaethau i ddod. Bydd llawer o brosiectau yn helpu'r trigolion sydd fwyaf ar yr ymylon i gael cefnogaeth ac integreiddio'n haws i fywyd y gymuned. Mae ymdrin ag unigrwydd, boed hynny oherwydd oed, diffyg trafnidiaeth, incwm isel, rhwystrau diwylliannol neu ddiffyg hyder, yn flaenoriaeth i lawer o'r sefydliadau a gefnogwyd gennym.

**O'r 41\* cais a gymeradwywyd ers Mawrth 2020, cwblhawyd 25 o brosiectau ac y mae 11 arall ar y gweill.** Fel o'r blaen, anogir prosiectau o unrhyw faint, er bod uchafswm y grant bellach wedi ei gyfyngu i £25,000 a bod y broses ymgeisio am geisiadau grant o hyd at £3,000 wedi ei symleiddio. Mae maint prosiectau a gwblhawyd yn amrywio o eitemau bach fel cyfarpar torri gwair sy'n cael ei rannu er mwyn lleihau costau rhedeg clwb bowlio, i adnewyddu neuadd gymuned sy'n gwasanaethu poblogaeth o fwy na 2,000 o drigolion lleol. Thema gyffredin yw cefnogaeth i brosiectau sy'n dod â phobl at ei gilydd yn agos i'r lle maent yn byw. Mae ein grantiau yn helpu pobl ledled y Fro i gyrchu'r gwasanaethau a nodwyd ganddynt fel rhai sydd eu hangen, trwy gefnogaeth i hyfforddiant, hamdden neu weithgareddau cymdeithasol, a'r llu o fudiadau a gwirfoddolwyr sy'n eu darparu.

Mae manylion prosiectau a gymeradwywyd ers Mawrth 2020, eu cynnydd a'u heffaith ar y cymunedau lleol maent yn eu cefnogi, wedi eu cynnwys yn yr adroddiad hwn. Mae inffograffeg yn darlunio'r perfformiad hyd yma ac yn esbonio sut yr ydym wedi rhoi'r gair ar led am y Gronfa. Gallwch gael gwybodaeth am yr holl brosiectau a gymeradwywyd ac a gyflawnwyd dan ddyraniad 2017 i 2020 y Gronfa yn Adroddiad Cynnydd Chwefror 2020 [wefan Cronfa Grantiau Cymunedau Cryf](#) Cyngor Bro Morgannwg. Byddwn yn parhau i fonitro ac adrodd am brosiectau llwyddiannus tra pery'r rhaglen grantiau.

*\*\*Nid yw'n cynnwys grantiau Arwyr y Fro. Mae adroddiad ar wahân ar y rhain i'w weld isod*



Synopsis of Vale  
Heroes Grants.pdf

## GRANTIAU WEDI'U CYMERADWYO Mawrth 2020 a Mawrth 2022

Grantiau gwerth rhwng £3,001 a £25,000					
Rownd	Applicant	Prosiect	Cynnig grant	Statws	Ward
6	Grŵp Sgowtiaid 1af Penmarc gyda Porthceri	Adnewyddu neuadd y sgowtiaid	£21,750	Cwblhawyd	Y Rhws
7	Cyngor Tref y Barri	Gardd ymwybyddiaeth ofalgar, Mynedfa i'r Fynwent	£10,000	Aros i ddechrau	Dyfan
7	Benthyg	Benthyg Symudol yn y Fro	£25,000	Cwblhawyd	Ledled y Fro
6	Bro Radio	Bro Radio yn Llanilltud Fawr	£22,798.16	Cwblhawyd	Llanilltud Fawr
6	Cornel Cadog	Adnewyddu toiledau	£16,371.33	Cwblhawyd	Cadog
7	Sgowtiaid Caerdydd a'r Fro	Datblygiad maes gwersylla'r Jiwbilî	£25,000	Aros i ddechrau	Peterston Super Ely
7	Cyngor Cymuned Tregolwyn	Prosiect amgylcheddol Hen Ryd Tregolwyn	£20,000	Parhaus	Llandŵ/Ewenni
6	Clwb Tennis y Bont-faen	Ehangu'r Cwrt	£12,000	Aros i ddechrau	Y Bont-faen
6	Ymddiriedolaeth Innovate	Insight i'r Fro	£12,198.50	Cwblhawyd	Illtyd
7	Cyngor Bentref Llandochoau	Gwella cyfarpar chwarae yng nghaeau chwarae coffa'r Brenin Siôr V	£13,077	Parhaus	Llandochoau
6	Neuadd Bentref Llandŵ	Adnewyddu'r to	£20,000	Cwblhawyd	Llandŵ
7	Neuadd Bentref Llandochoau	Prosiectau gwella maes hamdden a'r gofeb ryfel	£6,047.83	Parhaus	Llanilltud Fawr
7	Cyngor Tref Penarth	Arddangosfa agored Tŷ Turner	£5,000	Parhaus	Plymouth
7	Llyfrgell Gymunedol y Rhws	Estyniad i'r llyfrgell a'i hadnewyddu	£23,309	Parhaus	Y Rhws
7	Eglwys Sant Pedr y Rhws	Cyfarpar i hwb cymunedol	£6,831.38	Parhaus	Y Rhws
6	Clwb Criced y Fro	Adnewyddu'r cawodydd a'r toiledau	£14,142.80	Cwblhawyd	Llandŵ/Ewenni
7	Vision 21	Crefft yn y Barri	£16,000	Aros i ddechrau	Gibbonsdown
Grantiau hyd at £3,000					
Rownd	Applicant	Prosiect	Cynnig grant	Statws	Ward
6	Neuadd Bentref Aberthin	Storio allanol	£712.70	Cwblhawyd	Y Bont-faen

7	Neuadd Bentref Aberthin	Adnewyddu'r neuadd	£2,925	Cwblhawyd	Y Bont-faen
7	Clwb Bowlio Canol Y Barri	Cyfarpar cynnal glaswellt	£2,940	Cwblhawyd	Baruc
7	Barry Male Voice choir	Ail-adeiladu gwefan	£2,000	Cwblhawyd	Baruc
6	Côr Meibionh Y Barri	Adnewyddu'r gegin	£3,000	Cwblhawyd	Baruc
7	Billboard Ensemble	Meics Radio	£1,320	Cwblhawyd	Cadoc
7	Cymdeithas Gerdd CAOS	Offer	£2,960	Cwblhawyd	Y Bont-faen
6	Capel Siriol, Treoes	Offer	£2,890	Cwblhawyd	Llandŵ/Ewenni
6	CAVRA	Hyfforddi Gwirfoddolwyr	£2,890	Cwblhawyd	Ledled y Fro
6	Grŵp Celf y Bontfaen	Offer digwyddiadau	£2,910	Cwblhawyd	Y Bont-faen
7	Côr Forget me not	Sesiynau cerddorol	£3,000	Parhaus	Ledled y Fro
7	Neuadd Bentref Llandŵ	Cyfarpar Codi Arian	£2,849	Cwblhawyd	Llandŵ/Ewenni
7	Metalidads	Brandio a hysbysebu ar gyfer grŵp cymorth	£1,000	Cwblhawyd	Y Barri
6	Neuadd bentref Ogwr	Byrddau a Throliau Storio	£3,000	Cwblhawyd	Saint-y-brid
7	Neuadd bentref Ogwr	Seddi Cymunedol	£3,000	Aros i ddechrau	Saint-y-brid
7	Cymuned Ein Dyfodol	Cynllun Lle Sili a Larnog	£1017	Aros i ddechrau	Sili
7	Cyngor Cymuned Llanbedr y Fro	Prosiect Gweithredu Ar Yr Hinsawdd	£2,202	Parhaus	Peterston Super Ely
7	Grŵp chwarae Sain Tathan	Cyfarpar Chwarae	£2,016.97	Cwblhawyd	Sain Tathan
7	Pwyllgor neuadd bentref Saint Hilari	Gwell Hygyrchedd a Diogelwch	£3,000	Cwblhawyd	Y Bont-faen
6	Clwb seiclo wedi'i addasu y Fro	Treic	£2,950	Cwblhawyd	Gibbonsdown
6	Clwb Criced y Fro	Gwelliannau i'r tŷ clwb	£3,000	Cwblhawyd	Llandŵ/Ewenni
7	Valeways	Marcwyr ffordd	£1,957	Parhaus	Ledled y Fro
7	Valeways	Gwefan	£3,000	Parhaus	Ledled y Fro
7	Band Pres Bro Morgannwg	Adnewyddu yr ystafell faniau	£2,414.32	Cwblhawyd	Cadoc

R6: Rownd 6: 7 Medi 2020

R7: Rownd 7: 27 Medi 2021

Prosiectau a gwblhawyd Mawrth 2022

Prosiectau ar y gweill Mawrth 2022

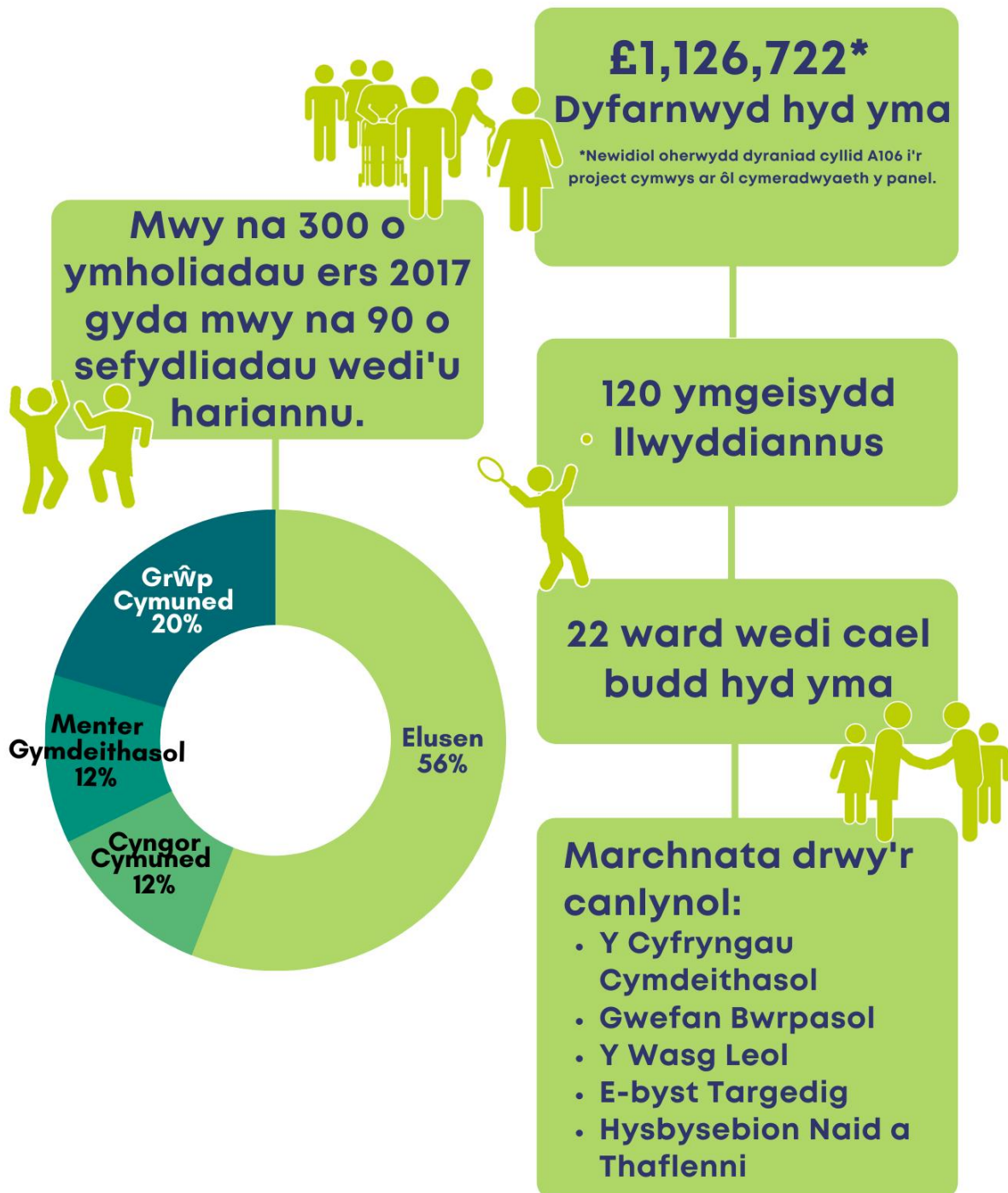
Prosiectau yn aros i gychwyn neu a dynnwyd yn ôl

## CIPOLWGW – PERFFORMIAD HYD YMA

Cronfa  
Grant  
Cymunedau



Strong  
Communities  
Grant Fund





# GRŴP SGOWTIAID 1 AF PENMARC GYDA PORTHCERI

## ADNEWYDDU NEUADD Y SGOWTIAID



### Amlinelliad o'r Project

Yr oedd yr adnewyddu yn cynnwys cael cegin, toiledau/ystafelloedd cawod newydd, ailweirio'r neuadd a darparu mynedfa i bobl anabl.

Mae Grŵp y Sgowtiaid yn darparu rhaglen eang o weithgareddau amrywiol i ryw 75 o blant a phobl ifanc 6-18 oed, a dyma un o'r Grwpiau Sgowtiaid mwyaf yn y Fro wledig. Mae'r gwasanaethu dalgylch o 48 milltir sgwâr sy'n cynnwys pentrefi Dwyrain Aberddawan, Ffwl-y-mwn, Llancadle, Llanbertheri, Llancarfan, Penmarc, Moulton a'r Rhŵs, a daw'r aelodau o'r holl bentrefi. Rhoddodd gwirfoddolwyr dros 2000 oriau o waith i wneud y gwelliannau oedd eu hangen, a chafwyd help gwerthfawr gan fusnesau lleol, a olygodd greu lle gwych i'r gymuned.

### Adroddiad Cynnydd - cwblhawyd

*“Roedd yn wastad yn mynd i fod yn brosiect heriol, a gwnaeth y pandemig bethau'n waeth, ond rydym yn falch o'r canlyniad. Gall pawb fu'n rhan o'r prosiect ymfalchio ar y manteision a ddeilliodd ohono. Mae gennym nawr amgylchedd gynnes, golau a chroesawgar i gynnal gweithgareddau Sgowtio yn ein cymuned, a gallwn gynnig gofod cymunedol modern arall i'r gymdeithas ehangach.*

*All y bobl ifanc a'r rhai ohonom sy'n defnyddio'r cyfleuster bob wythnos ddim disgrifio'r gwahaniaeth a wnaeth i ddod i neuadd sy'n dweud, “dewch i mewn, gwnewch eich hun yn gartrefol”.*

### CIPOLWG

Cyfanswm grant: £21,750

Cyfanswm cost y prosiect:  
£21,750

Rownd 6

# CYNGOR TREF Y BARRI

## GARDD YMWYBYDDIAETH OFALGAR



### Adroddiad Cynnydd - aros I ddechrau

Y prosiect yw rhan olaf Gerddi'r Fynedfa i'r Fynwent Gardens i'w ddatblygu a bydd yn ychwanegu gwerth ac yn ategu'r ardal sydd yno eisoes. Mae'r holl safle yn agored ac yn hygyrch i bawb, gan gynnig yr un cyfle i holl drigolion y Barri i fwynhau'r amgylchedd naturiol

### Amlinelliad o'r Project

Mae creu Gardd Ymwybyddiaeth Ofalgar yn y Fynedfa at y Fynwent, y Barri. Mae Cyngor Tref y Barri, mewn partneriaeth â CBM, yn ddiweddar wedi datblygu'r tir ym Mynedfa'r Fynwent i ddarparu gerddi heddychlon a Chanolfan Gymunedol newydd. Wedi ymwneud â'r gymuned, bydd y prosiect hwn yn trawsnewid ardal o goncridd wrth y fynedfa i'r ardd, fu gynt yn safle lloches rhag cyrchoedd awyr, yn ardd wedi'i thirwedu i affixion's heddychlon. Nododd y gymuned y blaenoriaethau a ganlyn:

- Gardd i gofio pawb yr effeithiodd y pandemig arnynt, lle i'r sawl a gollodd anwyliad a rhai na fedrodd alaru'n iawn na mynd i angladdau.
- Dylai'r safle dalu teyrnged i'w ddefnydd gwreiddiol fel lloches rhag cyrchoedd awyr, felly gosodir byrddau gwybodaeth ar y safle i roi gwybodaeth hanesyddol i ymwelwyr.

### CIPOLWG

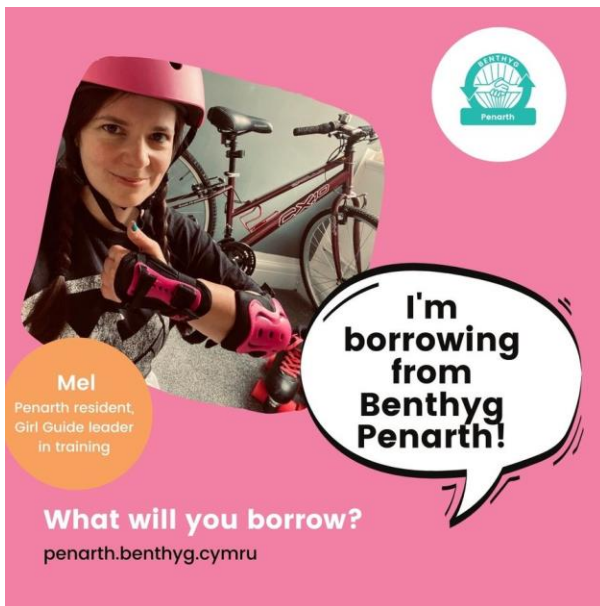
Cyfanswm grant: £10,000

Cyfanswm cost y prosiect:  
£21,295

Rownd 7

# BENTHYG

## BENTHYG SYMUDOL YN Y FRO



### Amlinelliad o'r Project

Prynu fan drydan. Cenhadaeth Benthyc yw rhedeg rhwydwaith o lefydd ('llyfrgell o bethau') lle gall pobl wneud y canlynol: cynnig ar fenthyc yn fforddiadwy bethau mae arnynt eu hangen ond na allant eu fforddio, gan arbed arian a lle yn eu cartrefi, rhoi pethau sydd ganddynt ond nad ydynt eu hangen, cyfrannu at dargedau lleihau gwastraff a chwrdd i rannu gwybodaeth a sgiliau â'i gilydd, gan wneud y gymuned yn fwy gwydn. Bydd cerbyd trydan yn caniatáu Benthyc i lansio gwasanaeth casglu a chludo o ddrws i ddrws i'r rhai na fedr fynd i gyrchfannau ym Mhenarth neu'r Barri, rhedeg digwyddiadau 'sydyn' yn yr awyr agored o gwmpas y Fro, gan wneud gwaith trwsio, benthyc a rhannu sgiliau i amrywiaeth eang o drigolion. Casglu rhoddion i brosiectau Penarth a'r Barri o bob rhan o'r Fro, gan osgoi anfon eitemau i dirlenwi gan ddefnyddio cerbyd dim allyriadau. Mae prosiect symudol y Fro yn rhoi cyfleoedd ac yn lleihau anghydraddoldeb trwy wneud eitemau costus yn hygyrch i bawb a dwyn rhannau gwahanol y gymuned ynghyd i rannu sgiliau.

### Adroddiad Cynnydd - cwblhawyd

*"Mae'r grant wedi ein galluogi i brynu fan drydan y gellir ei denfyddio ar hyd y Fro i ymestyn cwmpas ein Benthyc yn y Barri a Phenarth.*

*Rydym yn edrych ymlaen yn fawr at weithio gyda thrigolion yn y Fro sydd heb allu teithio i'n llyfrgelloedd pethau cyn hyn. Trwy gludo a chasglu eitemau i siopau sysyn lleol, ein gobaith yw y byddwn, mewn partneriaeth ag unigolion a mudiadau, yn cyfrannu at ddull mwy cynaliadwy o fyw - rhannu yn hytrach na defnyddio, a gweithio tuag at ddyfodol carbon niwtral."*

### CIPOLWG

Cyfanswm grant: £25,000

Cyfanswm cost y prosiect:  
£27,800

Rownd 7

# BRO RADIO

## BRO RADIO YN LLANILLTUD FAWR



### Adroddiad Cynnydd - cwblhawyd

*“Mae’r cyllid o’r Grant Cymunedau’n Gryfach wedi caniatáu i ni agor ein gwasanaeth i gymunedau ym Mro Morgannwg wledig, gan beri bod cyfleoedd gwirfoddoli a hyfforddi ar gael i unigolion unig, ac adeiladu ein cysylltiadau a’r gymuned leol, grwpiau a busnesau.*

*Mae’r gofod wedi ein helpu i roi hwb i dwf y mudiad ym Mro Morgannwg, cyflwyno ei wasanaeth a’i gynaliadwyedd ariannol yn y tymor hir.”*

### Amlinelliad o’r Project

Cynigiwyd cefnogaeth at gost darlledu, TG a chyfarpar swyddfa cyffredinol i osod allan eiddo newydd i’r orsaf radio yn Llanilltud Fawr. Gan weithio gydag YMCA y Barri, mae Bro Radio yn awr yn gweithredu ac yn darlledu o stiwdio Major Music sydd yn CF61 yn Llanilltud Fawr. Bro Radio yw’r brif orsaf radio gymunedol i Fro Morgannwg, sy’n darparu gwasanaeth radio gyda’r nod o hysbysu, addysgu a diddanu’r gymuned mae’n wasanaethu. Defnyddir stiwdios yn y Barri yn rheolaidd gan dîm o 60 o wirfoddolwyr trwy gydol yr wythnos, i gyflwyno rhaglenni, gyda lle ac amser cyfyngedig i wirfoddolwyr newydd a chyfleoedd refeniw. Mae’r cyllid grant yn caniatáu ffitio’r stiwdios newydd yn CF61 i safonau proffesiynol y diwydiant, gan roi cyfle i bobl leol yng ngorllewin y Fro gymryd rhan, heb orfod teithio i’r Barri - sy’n rhwystr i lawer ar hyn o bryd, medd rhai.

### CIPOLWGW

Cyfanswm grant: £22,798.16

Cyfanswm cost y prosiect:  
£36,971.14

Rownd 6

# CORNEL CADOG

## ADNEWYDDU TOILEDAU



### Adroddiad Cynnydd - cwblhawyd

Mae GDCG yn cyflwyno amrywiaeth o brosiectau o ganolfan gymunedol gan gynnwys caffi bwyd sothach a siop rhannu'n-deg o hen gynhwysydd llong. Mae'r rhain yn talu am eu costau eu hunain gyda diodydd, byrbrydau a phrydau yn ogystal â bwyd dros ben o archfarchnadoedd yn cael ei werthu ar sail talwch hyn allwch. Sesiwn wythnosol yw Mawrth Medrus i oedolion yn y gymuned i gymryd rhan mewn ymarfer corff, dysgu am fwyta a choginio'n iach, yn ogystal â chefnogi iechyd meddyliol da. Mewn partneriaeth ag Ysgol Gynradd Tregattwg, mae'r grŵp yn rhedeg clwb brechwast i blant o'r ganolfan.

Bydd gwella'r cyfleusterau toiled yn helpu'r grŵp i ddatblygu mwy ar eu mentrau. Maent yn amcangyfrif y daw incwm ychwanegol o'r hyn a ddarperir gan y prosiect trwy logi'r lle ar gyfer partïon a defnyddwyr eraill (fel grwpiau mam a'u phlentyn) fu'n gyndyn gynt i logi lle heb gyfleusterau newid cewynnau babanod.

### Amlinelliad o'r Project

Defnyddir y grant i gyfelniwi a ffitio ciwbiclau newydd, toiledau, wrinalau a basnau llaw i'r anabl a rhai safonol. Mae'r gwaith yn cynnwys lloriau, rheiddiaduron a goleuadau newydd. Cyflwynwyd y cais gan Grŵp Datblygu Cornel Cadog, grŵp cymunedol sy'n seilio'r rhain fwyaf o'u gweithgareddau yng nghanolfan gymunedol Parc Victoria, Tregattwg, y Barri. Bydd holl ddefnyddwyr y canolfan yn elwa o'r Gwaith.

### CIPOLWG

Cyfanswm grant:  
£16,371.33

Cyfanswm cost y prosiect:  
16,371.33

Rownd 6

# SGOWTIAID CAERDYDD A'R FRO



## Adroddiad Cynnydd - aros I ddechrau

## DATBLYGU MAES GWERSYLLA'R JIWBWILÛ

### Amlinelliad o'r Project

Bydd y prosiect yn darparu cyfleusterau toiled newydd, cawodydd, dŵr poeth a goleuadau, TCC, cynwysyddion storio newydd, ystafell sych/ystafell gyfarfod, byrddau a phobty pitsa. Prynwyd y mae ym 1957, ac ni ddatblygwyd llawer arno ers hynny. Mae'n gwasanaethu'r 4500 o sgowtiaid yng Nghaerdydd a'r Fro, yn ogystal â 6000 arall sy'n ymwneud â sgwtio o fewn pellter gyrru awr. Ar hyn o bryd, nid yw'r safle yn cwrdd â'r safonau i bobl ifanc allu mynd yno a dysgu #SgiliauBywyd mewn niferoedd mawr trwy gydol y flwyddyn. Daw'r sgowtiaid o amrywiaeth o gefndiroedd ac y mae'r mudiad yn helpu i ddatblygu eu potensial o 6 i 25 oed. Cam cyntaf yw'r prosiect o gynllun mwy i wella'r safle. Mae'r prosiect yn ganlyniad ymgynghori â defnyddwyr a mudiad y sgowtiaid yn ehangach i ddeall anghenion maes gweryslla ar gyfer y 2030au. Mae'r mudiad yn gweithio gydag ysgolion lleol yn y oghaith o gael y gymuned yn ehangach i ddefnyddio'r safle.

### CIPOLWG

Cyfanswm grant: £25,000

Cyfanswm cost y prosiect:  
£89,436

Rownd 7

# CYNGOR CYMUNED TREGOLWYN

## PROSIECT AMGYLCHEDDOL YR HEN RYD



### Amlinelliad o'r Project

Adfer coetir hynafol ac ardal o wlyptir gerllaw, i greu a chynnal ased bwysig i'r gymuned, adfer safle ecolegol oedd mewn mwy o berygl oherwydd newid hinsawdd, a chysylltu â phrosiectau treftadaeth sy'n mynd ymlaen yn yr ardal. Elfennau allweddol yw ail-sefydlu pwll a phlannu ar wlypdiroedd, symud coed a phlannu rhai o'r newydd, adfer tir caeedig y Ffynnon Ganoloesol, gosod a thocio gwrychoed, creu ardal arsylwi balmentog ger Pont y Clapper a ffensio'r coetir. Defnyddiwyd yr ardal ers blynyddoedd lawer i hamddena'n anffurfiol gan y trigolion lleol. Gan weithio gydag ecolegydd CBM a Choed Cymru, datblygodd y Cyngor Cymuned a'r grŵp brosiect fydd yn darparu amgylchedd naturiol ffyniannus, ac adnodd werthfawr i'r gymuned i'r genhedlaeth hon a rhai'r dyfodol.

### Adroddiad Cynnydd – parhaus

Eisoes, cwblhawyd y gwaith o baratoi'r tir i greu'r pwll a gosod a thocio'r gwrych sy'n ffinio ag ardal yr Hen Ryd, gyda chyfraniad y Cyngor Cymuned.

*“Mae Prosiect yr Hen Ryd wedi ei groesawu'n gynnes gan ein cymuned leol, ac y mae'r grŵp gwirfoddolwyr ar fin sefydlu strwythur ffurfiol i fwrw ymlaen â'r gwaith wrth i'r tywydd wella. Mae'r trigolion hŷn wrth eu boddau fod y pwll wedi ei lanhau a'i adfer. Bydd y gwaith plannu yn cychwyn yn nes ymlaen yn y mos, ac os bydd y tywydd yn caniatáu, bydd y saer maen yn cychwyn hefyd. Cwmpwyd y grŵp cyntaf o goed anniogel, a byddwn yn mynd i'r afael â'r ail grwp ym mis Ebrill.”*

### CIPOLWG

Cyfanswm grant: £20,000

Cyfanswm cost y prosiect:  
£50,877

Rownd 7

# CLWB TENIS Y BONTFAEN

## EHANGU'R CWRT



### Amlinelliad o'r Project

Bydd y grant yn gwneud cyfraniad at gwrth ychwanegol newydd, y mae mawr ei angen, gyda ffensys a goleuadau.

Does dim cyrtiau tenis cyhoeddus yn y Bontfaen na'r cyffiniau. Ym mis Gorffennaf 2018, cyflwynod dy clwb system archebu cwrth arlein, a pheri bod y cyfleuster ar gael i'r cyhoedd dalu a chwarae. Mae hyn wedi cynhyrchu incwm ychwanegol iddynt, a chyflwyno niferoedd o bobl i denis yn y Bontfaen o'r newydd.

### Adroddiad Cynnydd - aros l ddechrau

Defnyddir adeilad y clwb ar gyfer gweithgareddau eraill, megis dosbarthiadau pilates rheolaidd (sydd ar gael i'r sawl nad ydynt yn aelodau), a digwyddiadau cymdeithasol trwy gydol y flwyddyn, megis cwis rheolaidd a digwyddiadau cymdeithasol sydd ar agor eto i'r sawl nad ydynt yn aelodau.

Bydd cael mwy o gyrtiau a gwelliannau eraill i'r cyfleusterau hefyd yn caniatáu llawer mwy o sesiynau dysgu, ynghyd â gemau, hyfforddi a gweithgareddau eraill a gynhelir yn wythnosol yna deilad y clwb. Mae hyn yn rhan o gyfres o welliannau sydd ar y gweill, fydd yn cynwys gwelliannau i'r toiledau a'r cawodydd i'w gwneud yn fwy hygyrch i bobl anabl.

### CIPOLWG

Cyfanswm grant: £12,000

Cyfanswm cost y prosiect:  
£79,700

Rownd 6



# YMDDIRIEDOLAETH INNOVATE

## MEWNWELEDIAD I'R FRO



### Amlinelliad o'r Project

Talodd y grant am Swyddog Prosiect i ganolbwyntio ar bobl ag anableddau dysgu sy'n byw ym Mro Morgannwg, gan eu helpu i gadw mewn cysylltiad a'i gilydd, cadw'n heini, yn iach a bywiog, gan sicrhau eu bod yn cynnal eu hiechyd a'u lles corfforol a meddyliol. Trwy ymwneud a'r prosiect, enillodd pobl ag anableddau dysgu y sgiliau angenrheidiol mewn technoleg digidol fydd yn caniatáu iddynt symud ymlane i ddysgu pellach, hyfforddiant a gwaith, a thrwy hynny gynnal eu gobeithion at y dyfodol. Mae'r prosiect hwn yn dilyn ymlaen o gynllun peilot llwyddiannus, o'r enw Insight, a gychwynwyd yn ystod y cyfnod clo.

### Adroddiad Cynnydd - cwblhawyd

*"Helpodd y Grant Cymunedau Cryf ni I roil cyfleoedd giwrfoddoli ystyrion i oedolion ag anableddau dysgu. Yr oed dy prosiect yn lle diogel i ddatblygu sgiliau, gwneud ffrindiau newydd a magu hyder. Ni fyddai wedi bod yn bosib oni bai am y gefnogaeth a gawsom gan Gyngor Bro Morgannwg."*

*"Rwy'n hoffi mynd yn wlyb ac yn frwnt a chwerthin yn braf."* - James, cyfranogwr

*'Roeddwn i wedi gorffen yn y coleg a ddim yn gwybod beth i'w wneud. Fe ddes i yma am brawf ac ers hynny rwyf wir wedi mwynhau. Dyma oedd y profiad gorau.'* - Shane, cyfranogwr

### CIPOLWG

Cyfanswm grant: £12,198.50

Cyfanswm cost y prosiect:  
£69,850

Rownd 6

# CYNGOR CYMUNED LLANDOCHAU

## CYFARPAR CHWARAE YNG NGHAEAU CHWARAE COFFA'R BRENIN SIÔR V



### Adroddiad Cynnydd – parhaus

*“Mae trigolion y gymuned, yn enwedig pobl ifanc a’u rhieni wrth eu bodd gyda’r cyfleuster MUGA a osodwyd yn ôl yn 2020. Bydd talu am ffram ddringo o’r GGCC yn gwella’r cyfarpar chwarae sydd ar gael i blant ifanc a bydd yn atyniad ychwanegol i blant gymryd rhan mewn chwarae. Rydym yn disgwyl y bydd y cyfleuster yn cael ei ddefnyddio gan lawer o blant yn y gymuned.”*

### Amlinelliad o’r Project

Mae’r grant i brynu a gosod ffram ddringo fetel yng nghae chwarae’r plant yng Nghaeadau Chwarae Coffa’r Brenin Siôr V. Bu diffyg cyfarpar chwarae i blant wedi ei gydnabod ers amser, ac mewn arolwg ymwneud cymunedol a gynhaliwyd yn 2017, dywedodd y trigolion y dylai gwell cyfarpar fod yn brif flaenoriaeth. Ers i’r cyfleuster MUGA newydd gyrraedd, mae’n amlwg fod rhieni yn dod â’u plant i’r cae chwarae ac y mae’r ardal yn cael ei defnyddio’n aml. Bydd y cyfarpar yn gyfle i blant iau ddatblygu eu sgiliau corfforol ac echddygol yn ogystal â’u hyder personol a’r cyfle i wneud ffrinidiau a chysylltu â phobl o’r un oed.

### CIPOLWG

Cyfanswm grant: £13,077

Cyfanswm cost y prosiect:  
£16,077

Rownd 7

# NEUADD BENTREF LLANDŴ

## ADNEWYDDU'R TO



### Adroddiad Cynnydd - cwblhawyd

*“Mae'r grant wedi golygu ein bod wedi gallu arbed ein hunig fan gymunedol yn awr ac at y dyfodol. Fel pentref, rydym yn dechrau gallu defnyddio'r neuadd eto, wedi Covid, ac yr ydym yn bwriadu dod a mwy o bobl i mewn - rhywbeth na allwn wneud yn unman arall yn lleol. Hyd yn oed yn ystod Covid, bu cael lle diogel gyda phellter cymdeithasol i gefnogi gweithwyr o gartref yn hynod werthfawr.”*

### Amlinelliad o'r Project

Mae neuadd y pentref yn ysgol Fictoraidd hanesyddol a drosglwydwyd i'r gymuned yn benodol at ddibenion cefnogi'r gymuned leol. Mae yng nghalon y pentref. Nid oes siop na thafarn yn LlandŴ, sy'n golygu mai'r neuadd yw'r unig ganolfan yn y gymuned leol. Yn ychwanegol at y digwyddiadau cymunedol mwy (y ffair flynyddol, noson garolau Nadolig, nosweithiau bingo, etc) mae'n cefnogi llawer o grwpiau bach (e.e. Undeb y Mamau etc) ac unigolion (gofod arall i 'weithio o gartref'; mynediad i'r rhynggrwyd). Dros y blynyddoedd, cododd Neuadd y Pentref arian i drwsio'r to mewn ymgais i'w atal rhag dirywio ymhellach. Nid yw hyn bellach yn gynaliadwy, a bydd y grant yn darparu to newydd fel y gall y neuadd barhau at y dyfodol.

### CIPOLWGW

Cyfanswm grant: £20,000

Cyfanswm cost y prosiect:  
£21,170

Rownd 6

# CYNGOR TREF LLANILLTUD FAWR

## PROSIECTAU GWELLA I'R MAES HAMDDEN A'R GOFEB RYFEL



### Adroddiad Cynnydd – parhaus

“Diolch yn fawr iawn am yr arwyddion newydd. Mae timau tenis sy’n ymweld yn awr yn gwybod sut i gyrraedd y maes parcio/cyrtiau tenis pan fyddant yn dod i chwarae. Bydd y arwyddion newydd yn rhoi cyhoeddusrwydd i’n Clwb a gobeithio y byd dlyn yn annog aeldoau newydd i ymuno â’r Clwb” Aelod o Bwyllgor y Clwb Tennis.

“Mae’r arwyddion newydd wedi cymryd yr hen arwydd Rygbi. Mae’r arwyddion newydd yn dangos yn glir yr holl gyfleusterau sydd ar gael ar y Maes Hamdden ac i’w defnyddio gan ein cymuned leol ac ymwelwyr sy’n dod i’r dref.” Staff Cyngor y Dref

### Amlinelliad o’r Project

Bydd y grant yn cefnogi 3 phrosiect gyda’r nod o wella’r Gofeb Ryfel a’r maes hamdden. Mae’r naill a’r llall yn dangos ymrwymiad i weithio gyda chymunedau Llanilltud Fawr. Prosiect 1: Bydd dwy Fainc Goffa ger y Gofeb yn cymryd lle’r rhai presennol. Mae’r ardal hon yn ganolbwynt i’r gymuned, i ddigwyddiadau coffadwriaethol, yn fan cyfarfod i’r gymuned feicio yn ogystal ag yn lle i goffau a myfyrio. Prosiect 2: Bydd cyfarpar campfa awyr agored i oedolion yn y maes hamdden yn ategu’r hyn syd dyno eisoes, sy’n boblogaidd gyda’r rhai yn eu harddegau ac oedolion. Y nod yw hybu’r maes hamdden fel canolfan i weithgareddau chwaraeon, lle’r anogir gweithgareddau heb fod yn rhai tîm hefyd. Prosiect 3: Arwyddion ychwanegol yn y maes hamdden. Mae ymwelwyr â’r clybiau chwaraeon yma wedi sôn nad yw’r arwyddion yn amlwg. Bydd arwyddion newydd yn helpu i godi ymwybyddiaeth o gyfleusterau cymdeithasol/hamdden pwysig y dref sy’n annog ymarfer rheolaidd a hyrwyddo lles meddyliol.

### CIPOLWG

Cyfanswm grant: £6,047.83

Cyfanswm cost y prosiect:  
£8,063

Rownd 7

# CYNGOR TREF PENARTH

## ARDDANGOSFA AGORED TŶ TURNER



### Adroddiad Cynnydd – parhaus

*“Mae CGCC wedi caniatu i ni gynnal Arddangosfa Agored Tŷ Turner gyda hyder, a’i gwreiddio fel rhan o galendr diwylliannol blynyddol Penarth. Yn ein blwyddyn gyntaf, llwyddasom i ddenu dros over 200 cais gyda chyfanswm o 67 o artistiaid. Bydd arian CGCC yn ein galluogi i wneud y defnydd gorau o’r lle yn ystod y cyfnod hwn a sicrhau y bydd y prosiect yn llwyfan i gynifer o bobl yn y gymuned leol ag sydd modd. Trwy ganiatau i ni brynu offer arbenigol a chyfarpar arddangosfeydd, rydym wedi gallu sicrhau safon ardderchog o guradu i bob arddangosfa yn yr oriel, nid dim ond i’r Arddangosfa Agored, a gallwn yn awr gymryd llawer mwy o waith celf nag oedd modd yn 2021. Dyddiadau Arddangosfa Agored 2022 yw 4 Awst - 11 Medi, a bydd mwy o wybodaeth am sut i ddod yn rhan ar gael yn fuan.”*

### Amlinelliad o’r Project

Prosiect Agored Tŷ Turner: Bydd y grant yn gyfraniad tuag at gyfarpar, staffio, marchnata a gweithdai mi hwyluso arddangosfa flynyddol fydd yn para mis, o waith celf gan drigolion lleol. Ail-agorwyd oriel Tŷ Turner ar 20 Mai, 2021 a chafwyd dros 900 o ymwelwyr yn ystod y 3 wythnos gyntaf. Mae’r prosiect yn gwneud yn siwr fod y lle’n cael ei neilltuo am gyfnod blynyddol o weithgaredd i’r trigolion arddangos gwaith newydd fel cymuned gyfan. Fel arddangosfa galwad agored, gan ddefnyddio rhwydweithiau sy’n bodoli eisoes, bydd y prosiect yn amlygu’r doniau lleol yn y gymuned. Bwriadwyd i’r fformat annog mwy o bobl o ymylon y gymdeithas i ymwneud â’r celfdyddau a diwylliant.

### CIPOLWGW

Cyfanswm grant: £5,000

Cyfanswm cost y prosiect:  
£12,500

Rownd 7

# LLYFRGELL GYMUNEDOL Y RHŴS

## ESTYNIAD AC ADNEWYDDU



### Adroddiad Cynnydd – parhaus

*“Bu Cyllid y Grant Cymunedau Cryfach yn hanfodol i’n cynlluniau i roi gwell cyfleusterau a gwasanaethau i bobl y Rhŵs a’r pentrefi cyfagos. Roeddem yn falch o gael cymorth y tîm a roddodd ganllawiau, cefnogaeth a chynghor sydd wedi helpu Llyfrgell Gymunedol y Rhŵs i wireddu ein huchelgais.”*

### Amlinelliad o’r Project

Bydd y grant yn cyfrannu at estyniad newydd i’r llyfrgell er mwyn darparu lle cyfarfod/hyfforddi at ddenfydd y gymuned. Bydd gan y llyfrgell estynedig fwy o le i’w logi, cynnal digwyddiadau a chyfleoedd dysgu a hyfforddi, yn ogystal â’r gallu i godi arian. Bydd yr estyniad yn cynnwys ail doiled hygyrch a chegin lawn, fydd yn ei wneud yn fwy deniadol i ddefnyddwyr amrywiol. Mae poblogaeth y Rhŵs yn tyfu, gyda datblygiadau tai ac ysgol gynradd newydd yn cynyddu’r galw am gyfleusterau a gwasanaethau modern cyfoes. Bydd y llyfrgell yn ehangu cyfleoedd i ddatblygu darllen, llythrennedd, TGCh a hefyd yn rhoi cyfleusterau i weithio ar y cyd. Mae’r prosiect yn binacl blynyddoedd lawer o ymdrechion gan wirfoddolwyr ac ymwneud a’r gymuned. Mae’r prosiect a gymeradwywyd yn adlewyrchu ystod y syniadau a fynegwyd ac yn darparu’r gofod hyblyg a’r cyfleusterau eraill a flaenoriaethwyd gan bobl leol yn y Rhŵs.

### CIPOLWGW

Cyfanswm grant: £23,309

Cyfanswm cost y prosiect:  
£221,924

Rownd 7

# EGLWYS SANT PEDR, Y RHŴS

## CYFARPAR I HWB CYMUNEDOL



### Adroddiad Cynnydd - cwblhawyd

*“Mae’r grant wedi golygu y gallwn gymryd y prosiect o estyn adeilad i nifer fawr o weithgareddau i’r gymuned. Bydd yr ystafell gwnsela yn lle cyfforddus am sgwrs dawel a phreifat, a gellir ei defnyddio hefyd gan Ymwelwyr lechyd sydd wedi gofyn am le lleol i helpu merched i fwydo o’r fron; bydd y rhanwyr ystafell a cyfarpar y cafffi Dementia yn ein helpu i greu lle diogel a rheolaidd i bobl â dementia a’u gofalwyr i ymwneud yn ystyrlon ag eraill, a bydd y cyfarpar i’r plant bach a phobl ifanc yn darparu gweithgareddau o safon (yn hytrach na’r cyfarpar sy’n hen a threuliedig a heb fod yn addas at y diben bellach)”.*

### Amlinelliad o’r Project

Mae’r grant i brynu cyfarpar i’r estyniad newydd i Eglwys Sant Pedr, i’w ddefnyddio fel canolfan i’r gymuned. Ymysg yr eitemau y talwyd amdanynt y mae rhannwr ystafell, gliniaduron ac argraffydd wedi eu hadnewyddu, cyfarpar chwarae, pecyn gweithgareddau dementia, cwpwrdd storio, bwrdd tenis bwrdd, cadeiriau breichiau a bwrdd coffi. Mae’r nifer o weithgareddau cymunedol yn digwydd yn y neuadd eisoes, gan gynnwys grŵp mam a’i phlant wythnosol, côr cymunedol, grwp celf, geidiaid, grwp enfys a chlwb ieuenctid. Bydd yr estyniad yn golygu y bydd mwy o wasanaethau, gan gynnwys cafffi cymunedol gyda chafffi dementia misol, clwb swyddi a hyfforddiant sgiliau bywyd, ynghyd â defnydd o’r rhyngwyrdd am ddim a chefnogaeth i ddefnyddwyr gan wirfoddolwyr.

### CIPOLWG

Cyfanswm grant: £6,831.38

Cyfanswm cost y prosiect:  
£6831.38

Rownd 7

# CLWB CRICED Y FRO

## ADNEWYDDU'R CAWODYDD A'R TOILEDAU



### Adroddiad Cynnydd - cwblhawyd

Derbyniodd Clwb Criced y Fro ddwy grant gan brosiect CGCC Bro Morgannwg. Yr oedd y cyntaf yn caniatáu i'r clwb adnewyddu ein cyfleusterau toiled a gosod chwe chiwbicl cawod ychwanegol. Hefyd, derbyniodd y clwb arian i wella ein WiFi, prynu taflunydd a dodrefn i helpu'r clwb i sefydlu cynllun peilot cydweithio a darparu cyfleusterau hyfforddi a chyfarfod gwell. Mae'r grantiau hyn wedi helpu'r clwb i dyfu ei haelodaeth, denu grwpiau cymunedol newydd a gwneud y clwb yn fwy cynaliadwy.

### Amlinelliad o'r Project

Mae'r prif grant yn talu am gyfleusterau toiled newydd y mae eu mawr angen. Codwyd y Clwb ym 1998. Er ei fod yn addas at y diben pan godwyd ef yn y 90au a phan oedd criced yn gêm oedd ei chwarae yn bennaf gan ddynion yn eu hoed a'u hamser, ond mae'r gêm yn awr yn cael ei chwarae gan fechgyn a merched o bump oed ymlaen. Dros y tair blynedd ddiwethaf, dechreuodd CC y Fro dîmpêl feddal i ferched a menywod sy'n cystadlu yn erbyn timau merched eraill. Mae'r clwb hefyd yn gyrchfan i Glwb Criced Merched Prifysgol Caerdydd (CULCC) sy'n chwarae eu gemau cartref yn CC y Fro ac yn ymarfer yma. Mae'n gyffredin bellach i dimau chwarae gydag aelodau o ddynion a merched, a bydd cyfleusterau ystafelloedd newid yno i ferched hefyd Mae'r clwb hefyd yn gyrchfan boblogaidd i'r gymuned leol i'w defnyddio ar gyfer digwyddiadau, gyda thros 20 o weinyddwyr a hyfforddwyr iau.

### CIPOLWG

Cyfanswm grant: £14,142.80

Cyfanswm cost y prosiect:  
£15,116.32

Rownd 6



# VISION 21

## CREFFT YN Y BARRI



### Adroddiad Cynnydd – parhaus

*“Bydd y grant a gawsom trwy CGCC yn rhoi siawns i V21 roi mwy o gyfleoedd i bobl ag anableddau dysgu ym Mro Morgannwg. Bydd yn cefnogi ein defnyddwyr gwasanaeth i adeialdu sgiliau cyflogaeth, ond hefyd sgiliau meddal. Sgiliau fel gwaith tîm, defnyddio arloesedd a chyfathrebu. Bydd hefyd yn gwella hunan-hyder a hunan-barch yn y rhai sydd bellaf o gymdeithas”.*

### Amlinelliad o'r Project

Bydd y grant yn cyfrannu at gost rhedeg prosiect crefft hyblyg newydd yng Nghanolfan Fenter y Fro yn y Barri. Bydd y grant yn helpu i dalu am gyflog cydlynedd y prosiect, rhent yr uned am flwyddyn, marchnata, cyfarpar a deunydd cychwyn.

Mae V21 eisoes yn gweithio wrth galon y gymuned ochr yn ochr â gwasanaethau cymdeithasol yn y Fro i gefnogi pobl ag anabledd dysgu. Bydd y prosiect yn ymgorffori gwahanol elfennau eu gwaith cyfredol gan gynnwys gwaith coed sylfaenol (gwneud Tai Bach Twt, addurniadau Nadolig, etc.) agweddau o fanwerthu arlein (cymryd lluniau o gynhyrchion a'u huwchlwytho ar y llwyfan gwerthu), garddwriaeth (gwneud torchau, addurniadau bwrdd, etc.) a gwneud cardiau ac addurniadau papur. Bydd y prosiect yn galluogi pobl i adeialdu sgiliau newydd ac ymarfer rhai newydd, gyda'r ffocws ar adeiladu'r sgiliau meddalach y mae ar bawb eu hangen i fyw yn y byd.

### CIPOLWG

Cyfanswm grant: £16,000

Cyfanswm cost y prosiect:  
£35,650

Rownd 7

# NEUADD BENTREF ABERTHIN

STORFEYDD  
ALLANOL,  
NENFWD A  
GOLEUADAU  
NEWYDD



## Amlinelliad o'r Project

Cafodd pwyllgor y Neuadd Bentref 2 grant bach yn 2020 a 2021. Mae'r neuadd yn gartref i whanol fathau o adlonaint yn ogystal â nifer o ddefnyddwyr rheolaidd gan gynnwys Arty Cooks, y Clwb Bridge, dosbarthiadau dawnsio a Pilates. Mae gan bob un o'r grwpiau hyn fynychwyr rheolaidd, sy'n dod â rhyw 70-90 o ddefnyddwyr at ei gilydd bob wythnos, ar draws pb ystod oed. Fel llawer o neuaddau pentref, nid oedd llawer o le i storio pethau, ac yr oedd hyn yn cyfyngu ar y lle i'r defnyddwyr. Yr ateb oedd darparu sied ddiogel i gadw byrddau, cadeiriau, ysgolion a chyfarpar arall yn ogystal â gazebos ar gyfer digwyddiadau codi arian. Cododd gwirfoddolwyr y sied er mwyn cadw'r costau i lawr. Cafwyd grant hefyd i gael nenfwd newydd yn lle'r hen un, a gosod goleuadau ynni-effeithlon newydd. Mae'r naill brosiect a'r llall wedi helpu i wneud yr adeiladau'n gynaliadwy at y dyfodol.

## Adroddiad Cynnydd - cwblhawyd

*“Mae Neuadd Bentref Aberthrin yn cefnogi cymuned fywiog, a phob grwp oedran. O'r herwydd, mae amgylchedd addas yn hanfodol. Gan fod y brif neuadd wedi ei hadnewyddu yn ddiweddar, yr oedd y nenfwd crog 30 mlwydd oed yn ddrych yn flêr ac anniben. Gyda help y grant hwn, nid yn unig y llwyddwyd i gael teils newydd yn lle'r hen rai, ond cafwyd unedau goleuo LED yn lle'r hen oleuadau stribed. Mae'r gwaith wedi goleuo'r neuadd ac wedi helpu i ostwng costau cyfleustodau at y dyfodol”*

## CIPOLWG

Cyfanswm grant: £712.70 & £2,925

Cyfanswm cost y prosiect: £1,101.94 & £3,052.78

Rownd 6 & 7

# CLWB BOWLIO CANOL Y BARRI



## Adroddiad Cynnydd - cwblhawyd

*“Mae Clwb Bowlio Canol y Barri yn glwb bychan yn y Barri ac ni fyddai modd i ni fforddio cael cwmni preifat i ddod i mewn i gynnal ein Lawnt Fowlio. Galluogodd y Grant CGCC ni i bryn peiriannau ail-law a pheiriant newydd i gynnal y Lawnt Fowlio ein hunain. Heb yr help hwn, ni fuasai'r clwb wedi gallu cadw'i safon o Lawnt Chwarae a buasem wedi gorfod cau”.*

## CYFARPAR CYNNAL Y LAWNT

### Amlinelliad o'r Project

Wedi i reolaeth y clwb basio o'r Cyngor i aelodau'r clwb yn 2019, cynigiwyd grant i'r clwb i brynu'r rhannau oedd weddill o gyfarpar torri gwair oedd eu hangen i gynnal y lawnt. Y brif flaenoriaeth i gadw'r clwb i fynd yw cynnal y lawnt fowlio. Petai'r dasg hon yn cael ei rhoi i gontractwr allanol, byddai'r gost yn ormod i'r clwb ei gynnal. Gwnaeth y grant hi'n bosib i'r clwb oroesi ac y mae'n gweithio'n galed i ddenu aelodau newydd, a hefyd yn creu incwm trwy logi adeilad y tŷ ar gyfer digwyddiadau.

### CIPOLWG

Cyfanswm grant: £2,940

Cyfanswm cost y prosiect:  
£2,940

Rownd 7

# CÔR MEIBION Y BARRI

## AIL-ADEILADU GWEFAN Y CÔR



### Adroddiad Cynnydd - cwblhawyd

*“Mae'r grant wedi ein galluogi i ddod â dylunydd gwe proffesiynol i ail-adeiladu ein gwefan. Mae'r dyluniad sylfaenol yn ei le nawr. Y cyfan sydd ar ôl bellach yw i ni fwydo i mewn y wybodaeth, ffotograffau a deunyddiau eraill i roi gwybod i'n dilynwyr a'r gymuned ehangach am yr hyn rydym yn wneud a sut i'w wneud. Llauer o waith. Heb y grant ni fyddai hyn wedi bod yn bosib. Y llun yw'r un o'r côr yn 2019 yn canu yng Nghadeirlan Llandaf o flaen cynulleidfa lawn i godi arian i ymchwil canser y pancreas.”*

### Amlinelliad o'r Project

Rhoddodd y grant gyfraniad at wefan newydd i'r côr sydd wedi bod yn gweithredu ers 1902. Y wefan yw'r prif lwyfan ar gyfer cyfathrebu â'r gymuned, gan alluogi pobl i glywed recordiadau a chael yr wybodaeth ddiweddaraf am gynlluniau a chyflawniadau'r côr. Mae gan y côr hanes hir o hyrwyddo diwylliant a threftadaeth y Barri, ac mae'n drysorfa o hanes cymdeithasol yng nghyd-destun y Barri. Yn y gorffennol mae'r côr wedi denu miloedd o randdeiliaid bob blwyddyn i gyngherddau ac mae cyfran fawr o'r rhain yn defnyddio'r wefan fel sianel gyfathrebu. Yn sgil colli gweithgareddau wyneb yn wyneb dros y ddwy flynedd ddiwethaf, mae gweithgareddau ar-lein fel fideos wedi'u paratoi o bell wedi denu cynulleidfaoedd mawr ar gyfryngau cymdeithasol. Mae rhyngweithio dwyffordd yn hanfodol i'r côr barhau i fod yn gorff bywiog am flynyddoedd lawer yn y dyfodol gan ddarparu gwasanaeth a phleser i'r gymuned a chynyddu balchder yn y Barri.

CIPOLWGW

**Cyfanswm grant: £2,000**

**Cyfanswm cost y prosiect:  
£3,750**

**Rownd 7**

# CLWB BOWLIO ROMILLY Y BARRI

## ADNEWYDDU'R EGIN



### Amlinelliad o'r Project

Mae'r grant yn gyfraniad at gegin newydd. Yr oedd adroddiad cyflwr a gomisiynwyd gan y Cyngor yn argymhell hyn fel blaenoriaeth oherwydd bod y gegin bresennol yr un oed â'r adeilad, bron i 30 mlynedd oed heb fod bellach yn addas at y diben. Ym mis Ebrill 2019 cafodd y clwb ganiatad i is-osod yr adeilad, gan ganiatu iddynt annog nid bowlïo yn unig ond amrywiaeth o weithgareddau eraill fydd yn gwella iechyd a lles y gymuned. Cyn Covid, cynyddodd nifer yr aelodau cymdeithasol yn sylweddol, a chyda llogi adeilad y clwb, roedd y cynnydd yn rhyfeddol. Mae buddsoddi mewn cegin newydd gyda chyfarpar wedi ei ddylunio'n dda yn ehangu'r dewisiadau sydd ar gael i'r clwb ddenu mwy o ddefnyddwyr, cynhyrchu mwy o incwm a dod yn ganolbwynt i'r gymuned leol.

### Adroddiad Cynnydd - cwblhawyd

*“Cafodd y prosiect ei gwblhau ac y mae aelodau'r clwb wrth eu boddau â'r canlyniad. Hoffwn fanteisio ar y cyfle hwn i ddiolch eto i Gynbgor Bro Morgannwg a'r tîm Cymunedau Cryfach yn arbennig am eich help. Yn sicr, mae wedi helpu i ddenu a chynnal ymwneud y gymuned â'r lleoliad.”*

### CIPOLWG

Cyfanswm grant: £3,000

Cyfanswm cost y prosiect:  
£5,914.59

Rownd 6

# BILLBOARD ENSEMBLE

## MEICS RADIO



### Adroddiad Cynnydd - cwblhawyd

*“Diolch unwaith eto am y cyllid, fe weithiodd yn wych yn ein pantomeim hynod lwyddiannus, ‘Aladdin’ yn Rhagfyr 2021. Roedd dychwelyd at ein cynulleidfaoedd wedi cymaint o amser yn straenllyd ond yn gyffrous. Fel gyda cymaint o grwpiau a mudiadau eraill, yr oeddem yn pryderu am ein cyllid oherwydd y pandemig. Helpodd grant CGCC BillBoard Ensemble yn enfawr, ac yr ydym yn hynod ddiolchgar. Byddwn yn parhau i hysbysebu ein meicroffonau i’w llogi ym mhob cynhyrchiad yn y dyfodol.”*

### Amlinelliad o’r Project

Mae’r grant wedi darparu meicroffonau radio i’r mudiad i helpu yn ystod y broses glyweliadau ac ymarfer. Caiff y meics hefyd eu defnyddio yn yr amryfal sioeau a gyflwynir bob blwyddyn ym Mro Morgannwg. Cwmni drama amatur yw BillBoard Ensemble yn y Barri, sy’n perfformio’n rheolaidd yng Nghanolfan Gelfyddydau’r Memo, y Barri ac ysgolion lleol. Eu nod yw dod â chynyrchiadau poblogaidd o’r West End am gyfran o bris tocynnau’r West End, gyda sioeau fel ‘Crazy for You’, ‘Thoroughly Modern Millie’, ‘Legally Blonde’, ‘Sister Act’ a llawer mwy. Tanysgrifiadau’r aelodau’n unig sy’n talu am y cynyrchiadau hyn, a digwyddiadau elusennol i’r cyhoedd.

### CIPOLWG

Cyfanswm grant: £1,320

Cyfanswm cost y prosiect:  
£1,320

Rownd 7

# CYMDEITHAS GERDD CAOS



## Adroddiad Cynnydd - cwblhawyd

*“Fe wnaeth y meicroffonau radio a brynwyd gennym gyda’r grant weithio yn hynod dda ar y noson ac yr oedd y gwelliant yn ansawdd y sain dros ein sioe flaenorol yn 2019 gyda chyfarpar hŷn i’w glywed yn amlwg gan ein technegwyr sain a’r gynulleidfa. Rydym wedi bod yn hysbysebu’r ffaith fod ein meicroffonau ar gael i’w llogi i gymdeithasau eraill yn y Fro a chawsom un cymdeithas ddrama amatur yn dod atom hyd yma. Mae llawer o gymdeithasau sy’n gohirio eu digwyddiadau a byddwn yn disgwyl mwy i ddod atom yn y dyfodol. Fe wnaethom hefyd brynu piano cludadwy gyda’r grant a chafodd hwn ei ddefnyddio mewn cyngerdd Nadolig pan drowyd y goleuadau ymlaen yn y Rhŵs.”*

## DOD Â CHERDDORIAETH A DIWYLLIANT I’R GYMUNED

### Amlinelliad o’r Project

Bydd y grant yn cyfrannu at gost meicroffonau ac allweddwrdd. Mae Cymdeithas Gerdd CAOS yn tynnu ei haelodaeth o Fro Morgannwg gyfan, a bu’n rhedeg ers 1969 gyda’r aelodaeth yn agored i unrhyw un dros 16, heb glyweliad. Yn ogystal a chynnal cyngherddau corawl bychain, un o brif amcanion y Gymdeithas yw dod â phrofiad cerddorol o naws y West End i’r ardal leol, gan roi cyfle i’r sawl na fedsr deithio i ddinas fawr neu nad ydynt yn gallu fforddio gwneud hynny i fwynhau’r pleser mae cynyrchiadau o’r fath yn roi i gynulleidfa. Denfyddir yr allweddwrdd mewn ymarferion, cynyrchiadau llawn ac mewn cyrchfannau cyngherddau ledled y Fro. Defnyddir y meicroffonau yn yr holl gynyrchiadau mawr lle mae angen chwyddo’r lleisiau i seinio dros gyfeiliant y gerddorfa neu’r band. Wedi absenoldeb maith, yr oedd CAOS wedi gwefreiddio cynulleidfa oedd gyda pherfformiad o Evita ym mis Hydref 2021.

### CIPOLWG

Cyfanswm grant: £2,960

Cyfanswm cost y prosiect:  
£10,000

Rownd 7

# CAPEL SIRIOL, TREOES

## CYFARPAR I'R GANOLFAN TREFTADAETH



### Adroddiad Cynnydd - cwblhawyd

“Mae’r hyn oedd unwaith yn stablau brwnt dan yr adeilad, heb eu defnyddio gan neb ers 45 mlynedd, gydag ystafell gyfarfod laith gydag un gwresogydd trydan yn unig i’w chynhesu uwchben - nawr wedi eu trawsnewid yn lawr daear gyda thoiled mawr i’r anabl, cegin lawn, lifft i’r llawr cyntaf at ystafell gyfarfod gyda phob cyfarpar i 8/10 ac ystafell gyfarfod gyffredinol i hyd at 20+. Y tu allan, rydym wedi creu cwrt bychan. Diolch eto.”

### Amlinelliad o’r Project

Gyda chymorth y grant, llwyddwyd i roi’r cyffyrddiadau olaf i brosiect uchelgeisiol i drawsnewid hen festri nad oedd yn cael ei defnyddio yn ganolfan treftadaeth newydd i’r gymuned yn Nhreoes. Gyda’r grant bychan, cafwyd cyfarpar gan gynnwys monitor teledu, cyfrifiadur, offer cegin a byrddau/cadeiriau plygadwy fel bod y lle wedi ei adnewyddu yn cael ei ddefnyddio i’w lawn botensial.

Cyfrannodd Grant Cymunedau Cryf cynharach tuag at adnewyddu’r adeilad ar raddfa fawr, ac elwodd hefyd o gyllid Llywodraeth Cymru a Chronfa Treftadaeth y Loteri.

### CIPOLWG

Cyfanswm grant: £2,899.18

Cyfanswm cost y prosiect:  
£42,99.18

Rownd 6



# CYMDEITHAS ACHUB WIRFODDOL CYMORTH DINESIG (CAVRA)

## TRAINING FOR VOLUNTEERS



### Adroddiad Cynnydd - cwblhawyd

*“Mae’r Gronfa Grantiau Cymunedau Cryf wedi helpu CAVRA i recriwtio a hyfforddi nifer o wirfoddolwyr i’n tîm achub o lifogydd. Mae CAVRA hefyd wedi datblygu system radio gadarn i’w defnyddio os bydd llifogydd, ac yr ydym ar hyn o bryd yn cofrestru enw masnach a logo. Bu CAVRA yn brysur hefyd mewn digwyddiad (ras Ultra Aberhonddu i Gaerdydd) lle’r oedd y tywydd yn wirioneddol erchyll, gyda gwyntoedd uchel a llifogydd. Achubwyd 5 o bobl a chafodd 24 arall eu helpu.”*

### Amlinelliad o’r Project

Derbyniodd y Gymdeithas Achub Wirfoddol Cymorth Dinesig (CAVRA) grant tuag at gost hyfforddi gwirfoddolwyr mewn achub adeg llifogydd. Mae’r Grŵp yn gweithio’n agos gyda grwpiau gwasanaethau gwirfoddol lleol yn ogystal â’r Heddlu a’r Gwasanaeth Tan yn ystod tywydd garw fel llifogydd ac eira mawr. Yn ystod 2019 i 2020 (cyn y pandemig), bu eu haelodau’n gyfrifol am achub 8 o bobl a helpu 47 arall. Mae CAVRA yn darparu cefnogaeth i bob cymuned ar draws y Fro, gan fynychu nifer o ddigwyddiadau chwaraeon yn yr ardal, i roi gwasanaeth cymorth cyntaf, cefnogaeth i rasys, a chyfathrebu.

### CIPOLWG

Cyfanswm grant: £2,890

Cyfanswm cost y prosiect:  
£2,890

Rownd 6

# GRŴP CELF Y BONTFAEN

## PANELI ARDDANGOS GWAITH CELF



### Adroddiad Cynnydd - cwblhawyd

*“Bu cael byrddau arddangos yn 2021 gyda chyllid Cymunedau Cryf yn ased amhrisiadwy i Grŵp Celf y Bontfaen a grwpiau celf yn y Fro. Maent wedi ein galluogi i ddyblu maint y gofod arddangos y gallwn ddarparu ar gyfer arddangos celf Agored y Bontfaen 2022, a digwyddiadau yn y dyfodol, a chaniatau i grwpiau llai arddangos mewn manau lle nad oedd cyfleusterau addas o’r blaen. Maent eisoes wedi eu defnyddio gan grwp celf y Wig mewn arddangosfa yn 2021 ac wrth i gyfyngiadau Covid lacio, disgwyliwn weld mwy o ddefnydd gan fwy o grwpiau yn ôl y galw.”*

### Amlinelliad o’r Project

Dyfarwyd grant i Grŵp Celf y Bontfaen ar y cyd â Siambr Fasnach y Bontfaen, i brynu byrddau arddangos gyda’r nod o gynnal cystadleuaeth agored flynyddol i artistiaid o bob cwr o Gymru a de-orllewin Lloegr. Yn yr Hen Neuadd, y nod yw codi proffil artistiaid Cymreig, yn enwedig rhai lleol, ac arddangos gwaith artistiaid proffesiynol a myfyrwyr yng Ngholeg Cy uned y Bontfaen. Bydd yr arddangosfa flynyddol yn adeiladu ar y Gwyliau Bwyd a Cherddoriaeth ac yn dwyn mwy o bobl i mewn er budd yr arddangoswyr a busnesau yn y dref. Yn ychwanegol at y gystadleuaeth flynyddol, bydd y pryniant yn caniatáu i’r Hen Neuadd gynnal arddangosiadau mwy. Hefyd, bydd y byrddau ar gael i grwpiau celf ledled y Fro, lle gellir eu defnyddio mewn amrywiaeth o fannau cymunedol llai, fel y gall mwy o bobl gyrchu celf yn nes at adref.

### CIPOLWG

Cyfanswm grant: £2,910

Cyfanswm cost y prosiect:  
£6,575

Rownd 6

# CÔR FORGET ME NOT

## GWEITHGAREDDAU I AELODAU'R CÔR



### Amlinelliad o'r Project

Mae Côr Forget me not wedi defnyddio caneuon i gefnogi rhai sy'n byw gyda dementia ac wrth ei ochr ers 2011. Bydd y grant yn helpu i dalu am weithgareddau personol yn wythnosol i aelodau'r côr yn y Fro (sy'n ymarfer yn Eglwys Rhodfa Elfed, Penarth) a sesiynau i staff a chleifion sy'n gysylltiedig â'r Gwasanaeth Iechyd Meddwl i Bobl Hŷn yn Ybsytai Llandochau a'r Barri. Bydd y grant yn cyfrannu at reolwr prosiect, arweinydd cerdd a phianydd yn ogystal a llogi llefydd i ymarfer. Dangosodd ymchwiliad gan Gymdeithas Alzheimer Cymru fod effaith y pandemig yn mynd ymhell y tu hwnt i nifer y marwolaethau oherwydd y firws. Bydd y gwasanaeth yn ymdrin yn benodol â dioddefwyr, y gwaethygydd eu problemau gan y pandemig trwy wella iechyd a lles, lleihau unigrwydd a chynnig dihangfa o'r drefn ddyddiol o ofalu i'r rhai â dementia a'r sawl sy'n gofalu amdanynt.

### Adroddiad Cynnydd – parhaus

*“Rwyf wrth fy modd dweud fod ein côr cymunedol ym Mhenarth yn cwrdd yn y cnawd bob wythnos a bod nifer y buddiolwyr yn dal i godi, sy'n newyddion gwych. Mae CFMN yn wirioneddol ddiolchgar am y gefnogaeth hon gan CGCC wrth i ni adfer ac ail-gychwyn y gweithgaredd yr effeithiwyd arno gymaint gan y pandemig. Mae'n bleser gennyf atodi lluniau o'n cantorion yn ymarfer yn Rhodfa Elfed - gobeithio y bydd y lluniau hyn yn rhoi rhyw syniad i chi o lawneydd sesiwn CFMN, a grym can i godi'r ysbryd, i wella iechyd a lles, a chreu cymuned gref sy'n cynnal pobl.”*

### CIPOLWG

Cyfanswm grant: £3,000

Cyfanswm cost y prosiect:  
£11,825

Rownd 7

# NEUADD BENTREF LLANDŴ

## CYFARPAR CODI ARIAN



### Adroddiad Cynnydd - cwblhawyd

*“Mae’r grant wedi golygu yein bod wedi gallu arbed ein hunig ofod cy unedol yna wr ac at y dyfodol. Fel pentref, rydym yn dechrau gallu defnyddio’r neuadd eto wedi Covid, a’r bwriad yw dod â mwy o bobl at ei gilydd - rhywbeth na allwn wneud yn unman arall yn lleol. Hyd yn oed yn ystod Covid, bu cael lle diogel gyda phellter cymdeithasol i gefnogi gweithwyr o gartref yn amhrisiadwy.”*

### Amlinelliad o’r Project

Cynigiwyd grant bychan i’r neuadd bentref i brynu cyfarpar equipment - gazebos, marcî, cadeiriau a byrddau i’w defnyddio y tu allan. Wrth edrych ymlaen, maent yn awyddus i ddibynu llai ar gyllid grantiau trwy gynnal digwyddiadau codi arian yn y gymune dleol. Yn y gorffennol, bu’r ffair flynyddol yn fynhonnell incwm werthfawr, a bydd y cyfarpar yn gallu cyjryd lle’r hen stoc annigonol. Byddau cyfarpar prosiect ar gael hefyd i’r grwpiau a’r mudiadau niferus sy’n defnyddio neuadd y pentref, gan sicrhau y ceir y budd mwyaf. Dros y blynyddoedd diwethaf, mae defnyddwyr y neuadd wedi cynnwys: grwpiau Prifysgol y Drydedd Oes (U3A) - grwpiau Gwobr Dug Caeredin - grwpiau’r Geidiau - gweithgareddau codi arian i elusennau (yn benodol, Gofal Canser y Fron, Elusen Plant Arch Noa ac Elusen Plant Tros Gynnal), yn ogystal â llogi ar gyfer partion preifat naill ai’n rheolaidd neu yn achlysurol.

### CIPOLWG

Cyfanswm grant: £2,849.70

Cyfanswm cost y prosiect:  
£2894.70

Rownd 7

# METALIDADS

## NWYDDAU WEDI'U BRANDIO



### Amlinelliad o'r Project

Rhwydwaith gefnogi a grŵp cyfeillgarwch yw METALIDADS i dadau newydd a phrofiadol rannu eu cyngor a'u profiadau. Eu nod yw helpu tadau eraill wrthsefyll heriau ymdrin â thabŵ iechyd meddwl, dileu disgwyliadau cymdeithas o ddyletswyddau tadau, a chynnal uned deuluol a chartref effeithiol. Cymuned o dadau yn y Barri yw METALIDADS a ddaeth o hyd i dir cyffredin gyda'u hoffter o gerddoriaethroc/metel trwm. Mae grant cychwyn bychan wedi caniatáu i'r grŵp roi nod masnach ar eu henw, prynu cyfarpar i gefnogi digwyddiadau codi ymwybyddiaeth, ac argraffu llenyddiaeth megis taflenni. Codi hyder tadau wrth iddynt drefnu digwyddiadau ar bynciau fel iechyd meddwl, cryfhau gwybodaeth am fod yn dad, ac edrych ar ôl y gymuned yn y Barri. Ymysg mentrau ymarferol mae gwasanaethau cyfeirio i'r sawl y mae eu hiechyd meddwl yn wael, 'siopau siarad' sydyn, a sesiynau codi sbwriel yn rheolaidd mewn parciau ac ar draethau.

### Adroddiad Cynnydd - cwblhawyd

*"Mae'r grant Cymunedau Cryf wedi ein galluogi i fuddsodi mewn nwyddau wedi eu brandio, a hyn yn ei dro wedi ein helpu i ledaenu ein logo ar draws y Barri a'r Fro. Wedi i bobl weld y logo, rydym wedi cael lluo o geisiadau am le i wŷr/partneriaid pobl, ac yr ydym wedi lledaenu ein rhwydwaith gefnogi iddynt a chynyddu ein haelodaeth".*

### CIPOLWG

Cyfanswm grant: £1,000

Cyfanswm cost y prosiect:  
£1,000

Rownd 7

# NEUADD BENTREF OGWR

## BYRDDAU A THROLIAU STORIO A SEDDI CYMUNEDOL



### Adroddiad Cynnydd – parhaus

*"Mae pentref Ogwr yn hynod falch o weld gwireddu uchelgais fu gennym ers amser maith, sef adeiladu neuadd bentref amlbwrpas i wasanaethu ein poblogaeth sy'n tyfu. Rhan fawr o swyddogaeth y neuadd fydd bod yn gyrchfan i ddigwyddiadau cymdeithasol a chymunedol yn amrywio o rannu te neu goffi wedi dosbarth ymarfer i ddigwyddiadau mwy, dathliadau teulu ac ati. Ni fuasai hyn yn bosib heb fod gennym y cyfleusterau angenrheidiol yn y neuadd. Rydym felly yn ddiolchgar dros ben am ein Grant Cymunedau Cryf a dalodd am brynu byrddau, addas i bob oed, gan gynnwys bwrdd newid babi. Mae wedi agor cymaint o bosibiliadau i'n neuadd newydd hyfryd."*

### Amlinelliad o'r Project

Derbyniodd pwyllgor y neuadd bentref ddau grant bychan oedd wedi helpu i wireddu dyhead fu ganddynt ers amser i gael neuad bentref newydd. Mae'r adeilad newydd yn cymryd lle hen doiledau - fu'n dolur i'r llygad ers amser maith - ac fe fydd yn lleoliad i'r gymuned. Mae gan yr adeilad olygfeydd ysblennydd ar draws Môr Hafren, a dyma binacl ymdrechion y gymuned dros flynyddoedd lawer. Fe'i cefnogwyd gan Lywodraeth Cymru, arian Adran 106, a Grantiau Cymunedau Cryf, yn ogystal ag ymdrechion clodwiw gan y gymuned i godi arian. Cyn hyn, yr oedd CGCC wedi cyfrannu at gegin newydd yr adeilad. Bydd y ddau grant bychan ychwangeol yn awr yn darparu byrddau plygadwy a throliau storio, a seddi.

### CIPOLWG

Cyfanswm grant: £3,000  
and £3,000

Cyfanswm cost y prosiect:  
£3,075 and £3,400.13

Rownd 6 & 7

# EIN CYMUNED YN Y DYFODOL

## CYNLLUN LLE SILI A LARNOG



### Adroddiad Cynnydd - aros l ddechrau

#### Amlinelliad o'r Project

Ffurfiwyd y grŵp 'Ein Cymuned yn y Dyfodol' i ddwyn ynghyd bobl leol yn Sili gydag arbenigedd mewn meysydd perthnasol (e.e., economeg, pensaerniaeth, trafndiaeth a chynllunio) er mwyn creu Cynllun Lle. Byddai'r Cynllun Lle yn ddogfen fyw i ganiatau i'r trigolion ganolbwyntio ar faterion sy'n llunio dyfodol eu cymuned. Y bwriad yw i'r Cynllun fod yn Ganllaw Cynllunio Ategol y gellir ei fabwysiadu i lywio'r Cynghorau Cymuned a Sir wrth ystyried gwelliannau, buddsoddi a datblygu er mwyn bod yn gynaliadwy yn y tymor hir. Bydd y grant yn darparu cyllid ar gyfer buddsoddi, llogi lleoedd, argraffu a hanfodion eraill fel y gall y grŵp barhau â'i waith o ddwyn cymuned Sili i mewn i baratoi'r Cynllun. Yr amcan yw llwyddo i wireddu gwybodaeth leol a dyheadau'r gymuned ar lefel leol iawn o gynllunio.

#### CIPOLWG

Cyfanswm grant: £1,017

Cyfanswm cost y prosiect:  
£1,383

Rownd 7

# CYNGOR CYMUNED LLANBEDR Y FRO

## PROSIECT GWEITHREDU AR YR HINSAWDD



### Adroddiad Cynnydd – parhaus

*“Rydym yn chwilio am ffyrdd i annog mwy o fioamrywiaeth yn y caeau coffa ac annog defnyddwyr o bob oed i fwynhau’r biodamrywiaeth a gyflwynir ar y cae. Ein gobaith yw y bydd y prosiect hwn yn gychwyn llawer o rai eraill lle byddwn yn edrych ar ffyrdd o wrthweithio newid hinsawdd a gweithio tuag at Brosiect Sero.”*

### Amlinelliad o’r Project

Nod y Cyngor Cymuned yn Llanbedr y Fro yw arwain y ffordd i weithredu’n lleol er mwyn mynd i’r afael a’r argyfnwg hinsawdd. Mae eu prosiect Gweithredu Hinsawdd yn cymryd camaubychain ond pwysig i wella eu hadnoddau naturiol a gwneud y mwyaf o’u hasedau gwledig. Rhoddwyd cyllid ar gyfer prosiect sy’n canolbwyntio ar y maes Coffa sydd a maes chwarae, MUGA a chae pel-droed. Yn lle’r ffensys a ddifrodwyd, rhoddir gwrych yn eu lle i wella bioamrywiaeth. Byddwn yn mynd i’r afael â baw cŵn a sbwriel trwy ddarparu manau sy’n rhoi bagiau 100% compostadwy am ddim i’r cyhoedd. Bydd dwy fan eco-gyfeillgar yn cymryd lle’r bin sbwriel yn y maes chwarae a’r maes coffa, gan annog pobl i fynd a’u sbwriel gartref ac ailgylchu. Bydd y drydedd elfen yn gweld gosod byrddau dehongli, sy’n rhoi gwybodaeth am fioamrywiaeth, i gwrdd â her newid hinsawdd. Ers cymeradwyo’r grant, rhoddodd yr Ymddiriedolaeth Coetiroedd grant ar gyfer gwrychoedd, sy’n rhyddhau arian am fainc bicnic hygrych gerllaw’r safle bioamrywiaeth.

### CIPOLWG

Cyfanswm grant: £2,202

Cyfanswm cost y prosiect:  
£2,252

Rownd 7



# GRŴP CHWARAE SAIN TATHAN

## CYFARPAR CHWARAE



### Adroddiad Cynnydd - cwblhawyd

*“Rydym yn hapus iawn gyda’r cyfarpar i’n grŵp chwarae; mae wedi sicrhau y gallwn roi profiad chwarae symbylus ac addysgiadol. Mae ein plant wrth eu boddau gyda’r offer ac yn mwynhau i’r eithaf. Wedi cwpl o flynyddoedd anodd, mae hyn wedi galluogi plant ein cymuned i ddychweld i fywyd normal.”*

### Amlinelliad o’r Project

Yn Neuadd yr Hen Ysgol, Sain Tathan, bu’r grwp chwarae yn darparu cyfleusterau chwarae diogel, lleol am bris isel i blant cyn-ysgol yn y pentref ers 40 blynedd.

Bydd y datblygiadau tai mawr a godir yn lleol yn golygu y bydd mwy o bwysau ar y gwasanaethau a ddarperir. Mae pryder hefyd na fu gan deuluoedd gyda phlant a anwyd yn ystod y cyfnodau clo lawer o gyfle i ymwneud yn gymdeithadol dros y ddwy flynedd ddiwethaf, sy’n golygu bod mwy o angen fyth am y gefnogaeth gymdeithasol ac addygsol sy’n cael ei roi. Dyfarnwyd grant bychan i dalu am gyfarpar newydd, gydag eitemau synhwyraidd newydd gan gynnwys matiau chwarae, cadeiriau amser dweud stori, cyfarpar chwarae y tu allan, a chyfrifiadur sylfaenol.

### CIPOLWG

Cyfanswm grant: £2,016.97

Cyfanswm cost y prosiect:  
£2,016.97

Rownd 7

# PWYLLGOR NEUADD BENTREF SAINT HILARI

GWELL  
HYGYRCHEDD A  
DIOGELWCH



## Adroddiad Cynnydd - cwblhawyd

“Mae’r fynedfa well, ar y gwastad, wedi sicrhau bod y neuadd yn ganolbwynt i’r pentref. Mae’n haws mynd at ddigwyddiadau a gweithgareddau - dim mwy o orfod mynd lawr y grisiau at briffordd gul! Yn y digwyddiad ail-agor ar Fawrth 4, daeth bron i 50 o bentrefwyr at ei gilydd i’r Swper Gŵyl Dewi traddodiadol; trwy gyd-digwyddiad, dyma oedd y digwyddiad olaf i gael ei gynnal yn 2020 cyn cyfyngiadau COVID. Noson hwyliog, gyda phawb yn gwerthfawrogi’r fynedfa well.”

## Amlinelliad o’r Project

Bydd y prosiect yn uwchraddio dihangfa dân sy’n ddrws dwbl i ddod yn brif fynedfa i neuadd y pentref. Mae tair gris serth i fyny at y brif fynedfa bresennol, a hynny o ffordd ochr heb lwybr troed; nid yw’r fynedfa hon felly yn hygyrch i bobl â phroblemau symudedd neu rieni gyda phlant mewn pramiau neu goetsys. Bydd y gymuned yn elwa o alluogi defnyddwyr i gael mynediad annibynnol i’r neuadd - rhai fel Sefydliad y Merched Saint Hilari, sydd ag aelodau hŷn, y caffï cymunedol misol sy’n apelio at famau gyda phlant cyn-ysgol a phentrefwyr hŷn, a digwyddiadau traddodiadol y pentref megis Swper Gwyl Dewi a Chinio’r Plwyf. Hefyd, mae’r fynedfa newydd ar y gwastad a heb arwain yn syth i’r ffordd, fydd yn ei gwneud yn fwy diogel i ddefnyddwyr y neuadd. Bydd y grant yn talu am gyflenwi a gosod drysau newydd, cau’r hen ddôr a darparu lle storio yn y neuadd.

CIPOLWGW

Cyfanswm grant: £3,000

Cyfanswm cost y prosiect:  
£5,900

Rownd 7

# CLWB SEICLO WEDI'I ADDASU Y FRO

## TREIC

### Amlinelliad o'r Project

Ers 2008, mae'r clwb wedi darparu cyfarpar arbenigol wedi ei addasu a chyfleusterau i blant, pobl ifanc ac oedolion gydag anableddau difrifol, gan eu galluogi i fynd yn rheolaidd ar chwaraeon a gweithgareddau hamdden, gan gynyddu a gwella eu hiechyd a'u lles, eu hannibyniaeth a'u cynhwysiant cymdeithasol.

Mae'r grant yn darparu Treic Tomcat Bullet Anghenion Arbennig i bobl ifanc ac oedolion gydag anableddau mân/cymedro, ac sy'n cael anhawster symud, fel y gallant gymryd rhan mewn gweithgareddau seiclo. Mae'r Treic Tomcat Bullet yn fath newydd, sy'n hynod sefydlog, yn ysgafn, i rywun ifanc ac oedolion eistedd yn isel, ac sy'n hawdd ei ddefnyddio. Mae ganddo hefyd ffrâm mewn dwy ran y gellir ei ryddhau'n gyflym i'w gludo mewn car. Bwriada'r clwb logi'r treic, fel y gall y sawl sy'n ei gael seiclo'n ddiogel mewn llefydd diogel o'u dewis hwy, gyda'u cyfeillion a'u teuluoedd.

### CIPOLWGW

Cyfanswm grant: £2,950

Cyfanswm cost y prosiect:  
£2,950

Rownd 6



### Adroddiad Cynnydd - cwblhawyd

*"Fe wnaethom brynu'r beics arbennig wedi eu haddasu ac oherwydd bod gennym feiciau trydan newydd, gallodd mwy o bobl anabl a'u gofalwyr/teuluoedd gyrchu a mwynhau seiclo yn rheolaidd bob wythnos. Y tymor diwethaf ym Mharc Jenner oedd ein tymor seiclo mwyaf llwyddiannus erioed, daeth mwy o bobl, a llawer o grwpiau hefyd, i seiclo ac yna i aros am weddill y prynhawn yn cymdeithasu. Felly mae 2 elfen i'r prosiect, beicio a chynhwysiant cymdeithasol, sy'n gwella iechyd a lles cyffredinol pawb sy'n cymryd rhan, gan gynnwys eu gofalwyr/teuluoedd."*

# CLWB CRICED Y FRO

## GOSOD WIFI A CHYFARPAR



### Adroddiad Cynnydd - cwblhawyd

*“Derbyniodd y clwb arian i wella ein WIFI, prynu taflunydd a dodrefn i helpu’r clwb i sefydlu cynllun pilot cydweithio a chael gwell cyfleusterau hyfforddi a chyfarfod. Mae’r grantiau wedi helpu’r clwb i ddenu mwy o aelodau, gwella ein cyfleusterau, cael mwy o grwpiau cymunedol a gwneud y clwb yn fwy cynaliadwy.”*

### Amlinelliad o’r Project

Yn Corntown, mae’r clwb yn darparu cyfleusterau i chwaraewyr iau, hŷn, a menywod a merched i chwarae criced. Mae’n gyrchfan hefyd i’r gymuned leol ar gyfer digwyddiadau. Mae gan y clwb sylfaen o fwy na 20 o wirfoddolwyr, yn weinyddwyr a hyfforddwyr iau. Bydd y grant yn talu am brynu a gosod ceblau wifi a llwybrydd ar gyfer cysylltu trwy’r adeilad i gyd, 10 bwrdd cyfarfod plygadwy, seddi meddal, sgriniau gwarchod personol, stondin i fonitor teledu, a throl taflunydd. Mae’r clwb yn gweithio’n galed i i wella ei lefydd cyfarfod a chymunedol, ac y mae wedi sefydlu cysylltiadau â busnesau a darpar-ddefnyddwyr. Bydd wifi yn eu helpu i ddenu ystod eang o ddefnyddwyr ac yn codi incwm gwerthfawr i helpu i gynnal y clwb.

### CIPOLWG

Cyfanswm grant: £3,000

Cyfanswm cost y prosiect:  
£3,000

Rownd 6

# VALEWAYS

## MARCWYR FFYRDD A GWEFAN NEWYDD



### Amlinelliad o'r Project

Sefydlwyd Valeways ym 1996, a'u blaenoriaethau o hyd yw hyrwyddo iechyd a lles trwy gerddedyn y Fro, gwella mynediad diogel at gefn gwlad y Fro a darparu teithiau cerdded gyda thywyswyr a hunandwysu i bob oed a gallu. Mae'r grŵp yn trefnu sesiynau clirio llwybrau gan wirfoddolwyr bob blwyddyn, gan helpu i gynnal a diogelu 400 milltir o drac, llwybrau, clwydi a chamfeydd. Llwyddodd yr elusen i sicrhau 2 grant bychan: i brynu a gosod marcwyr ffyrdd newydd a chyfraniad at ddatblygu gwefan newydd. Mae gwell presenoldeb arlein yn hanfodol i ategu'r cynnydd a wnaeth y grŵp eisoes yn eu cyfraniad cyfryngau cymdeithasol a bydd y wefan newydd yn helpu i wella proffil a phresenoldeb Valeways a'u marchnata yn well.

### Adroddiad Cynnydd – parhaus

*“Mae'r gefnogaeth ariannol a gynigir gan Gymunedau Cryf a chymorth swyddogion HTC y Cyngor wedi galluogi Valeways i fwrw ymlaen a marcio hawliau tramwy cyhoeddus yn gywir yn y Fro. Mae'r elusen yn derbyn llawer o sylwadau gan y cyhoedd am anawsterau dilyn y llwybrau yn y Fro, a hefyd yn canmol y marcio ar y llwybrau, felly rydym yn teimlo bod y prosiect yn rhoi cefnogaeth werthfawr i'r gymuned.*”

*Ers comisiynu Maxim Consulting Services i sefydlu llwyfan i'n gwefan newydd ac agweddau eraill o'n galluoedd TG, gwnaethom gryn gynnydd tuag at yr hyn rydym ni'n weld fel cam cyntaf y Prosiect Adnewyddu TG.”*

### CIPOLWGW

Cyfanswm grant: £1,957 & £3,000

Cyfanswm cost y prosiect: £3,914 & £5,900

Rownd 7

# BAND PRES BRO MORGANNWG

## ADNEWYDDU YSTAFELL Y BAND



### Adroddiad Cynnydd - cwblhawyd

*“Bu Band Pres Bro Morgannwg yn gwasanaethu'r gymuned ers dros 45 o flynyddoedd, ac y mae ein dyfodol yn dibynnu ar barhau i recriwtio chwaraewyr newydd. I wneud hyn, mae arnom angen cynnig awyrgylch groesawgar a chynhwysol. Yr oeddem wrth ein boddau felly i dderbyn grant gan y CGCC i adnewyddu ystafell y band, oedd wir angen sylw. Talwyd hefyd am gael teils nenfwd a ddifrodwyd gan ddŵr; paneli LED newydd yn lle'r hen unedau goleuo, ac ail-garpedu ystafell y band gyda theils carped wedi'u hailgylchu gan Greenstream Flooring, cwmni budd cymunedol sydd â'i bencadlys yn Porth. Mae'r CGCC wedi galluogi'r Band i leihau eu costau ynni, cyfyngu ar eu hól troed carbon, uwchraddio ased i'r gymuned, a recriwtio 2 chwaraewr newydd (a mwy). Edrych ymlaen at y 45 blynedd nesaf!”*

### Amlinelliad o'r Project

Sefydlwyd y band ym 1974, ac y mae wedi bod yn ymarfer bob wythnos yn y ddau gyn-gwrt sboncen yng nghlwb Athletau'r Barri, ar Ynys y Barri, ers 2012. Llwyddodd y grŵp i godi arian eu hunain i adnewyddu'r toiledau er mwyn darparu mynediad i'r anabl, a chawson grant yn awr i wneud ystafell y band yn fwy croesawgar a chynhwysol i ddenu a chadw chwaraewyr newydd o'r gymuned. Yr oedd y prosiect yn cynnwys adnewyddu'r to, rhoi teils newydd ar y nenfwd yn lle'r rhai oedd wedi difrodi, cael teils carpedi wedi'u hailgylchu, rhoi goleuadau LED ynni-effeithlon yn lle'r 50 tiwb fflwrolau, a ffolderi i drefnu eu prif ased - cerddoriaeth. Er mwyn cadw'r prosiect o fewn y gyllideb, aelodau'r Band wnaeth y rhan fwyaf o'r gwaith adnewyddu, gan sicrhau gwerth am arian.

### CIPOLWG

Cyfanswm grant: £2,414.32

Cyfanswm cost y prosiect:  
£3,114.32

Rownd 7

**Drwy gydweithio,  
gallwn gyflawni  
gweledigaeth y Cngor  
am Fro Morgannwg gyda  
'Chymunedau Cryf â  
dyfodol disglair'**

